

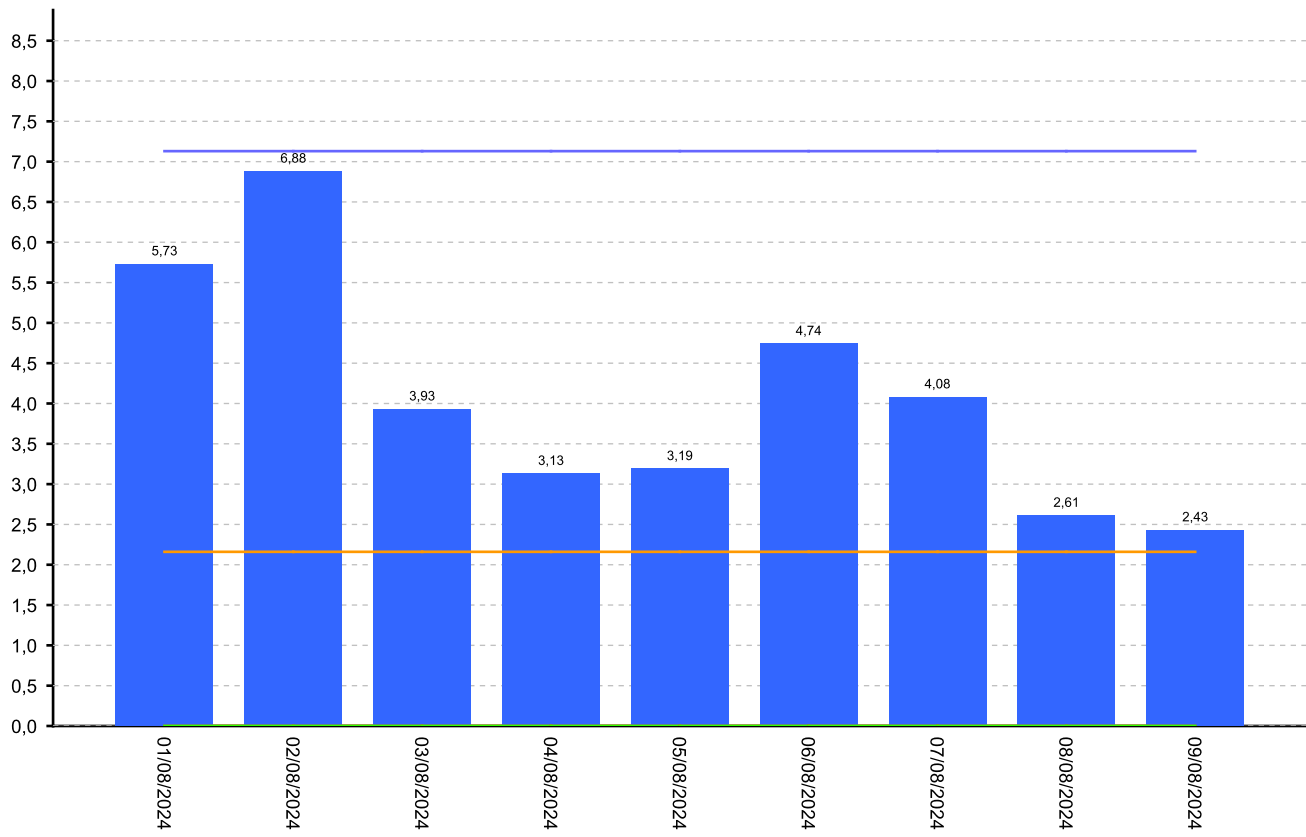
ESTACIÓN AMAIME - LOS CEIBOS

CUENCA Amaime

CÓDIGO 2612800404

PERIODO 01/08/2024 al 15/08/2024

Q Medio Min Histórico: 7.13 **Q Min Histórico:** 0 **Q Min Medios:** 2.16 **Q Min Mes:** 0



— Q Histórico més — Q Mín Histórico més — Q Mín Medios Més — Q Mínimo Més ■ Q Diario

Q Medio Min Histórico:

9.27

Q Min Histórico:

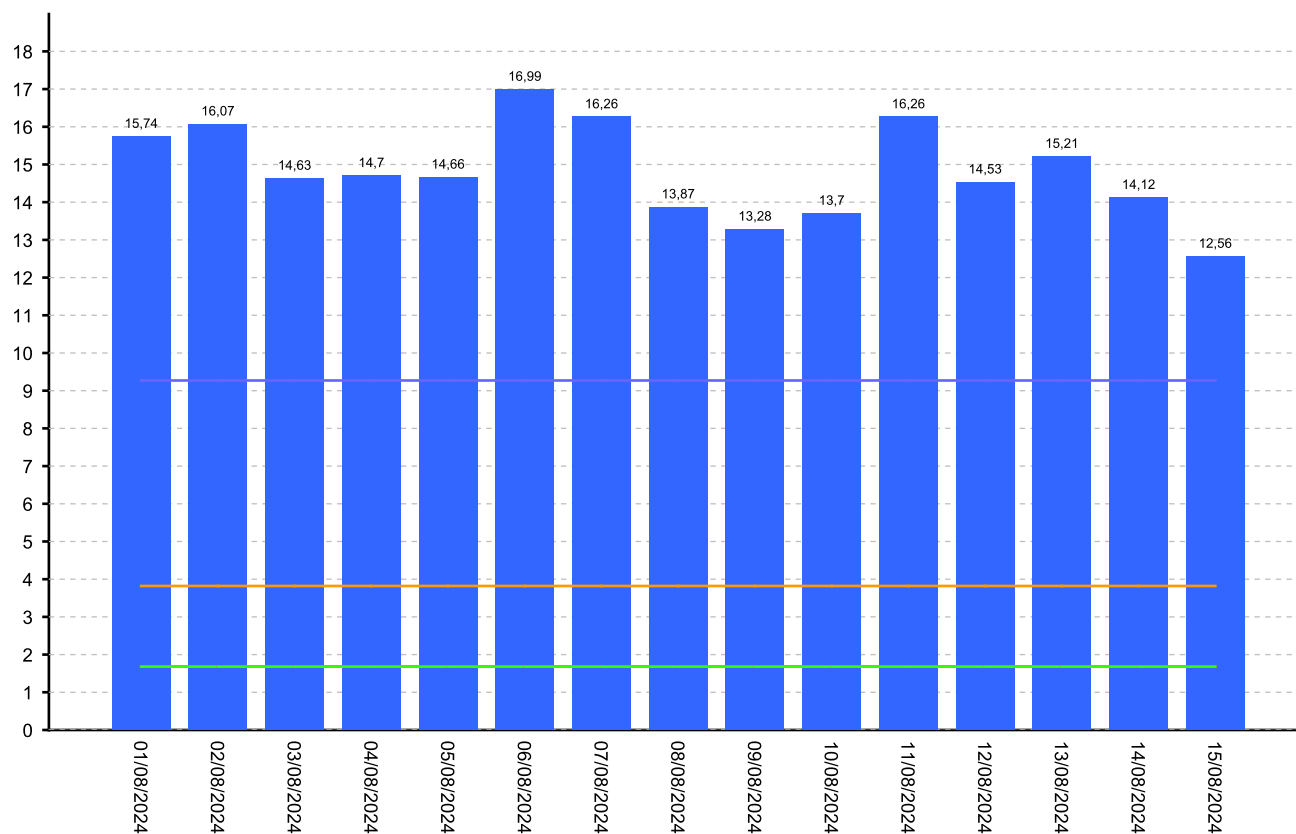
1.68

Q Min Medios:

3.82

Q Min Mes:

1.68



— Q Histórico més — Q Mín Histórico més — Q Mín Medios Més — Q Mínimo Més ■ Q Diario

ESTACIÓN CALI - BOCATOMA

CUENCA Cali

CÓDIGO 2622400401

PERIODO 01/08/2024 al 15/08/2024

Q Medio Min Histórico:

1.83

Q Min Histórico:

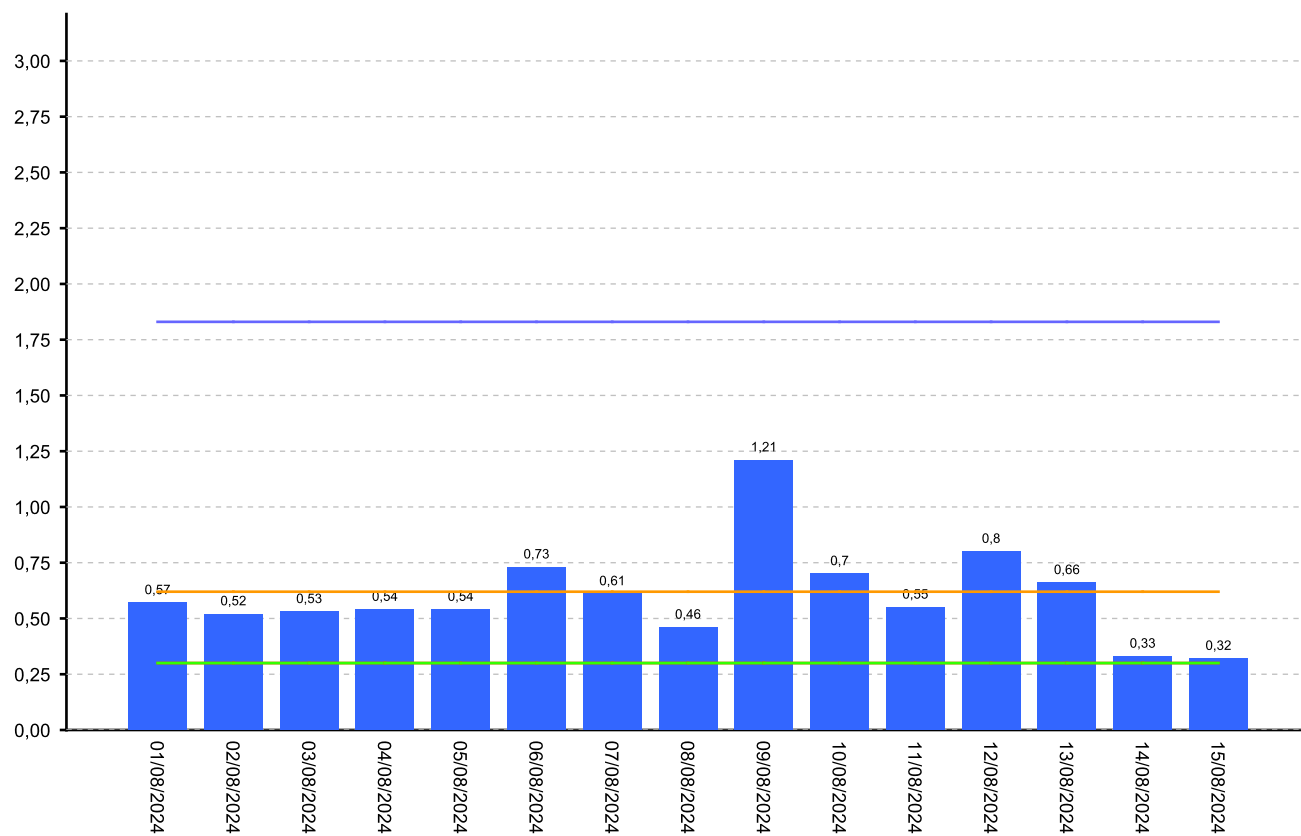
0.3

Q Min Medios:

0.62

Q Min Mes:

0.3



— Q Histórico més — Q Mín Histórico més — Q Mín Medios Més — Q Mínimo Més ■ Q Diario

ESTACIÓN PICHINDE - PICHINDE

CUENCA Cali

CÓDIGO 2622410401

PERIODO 01/08/2024 al 15/08/2024

Q Medio Min Histórico:

1.32

Q Min Histórico:

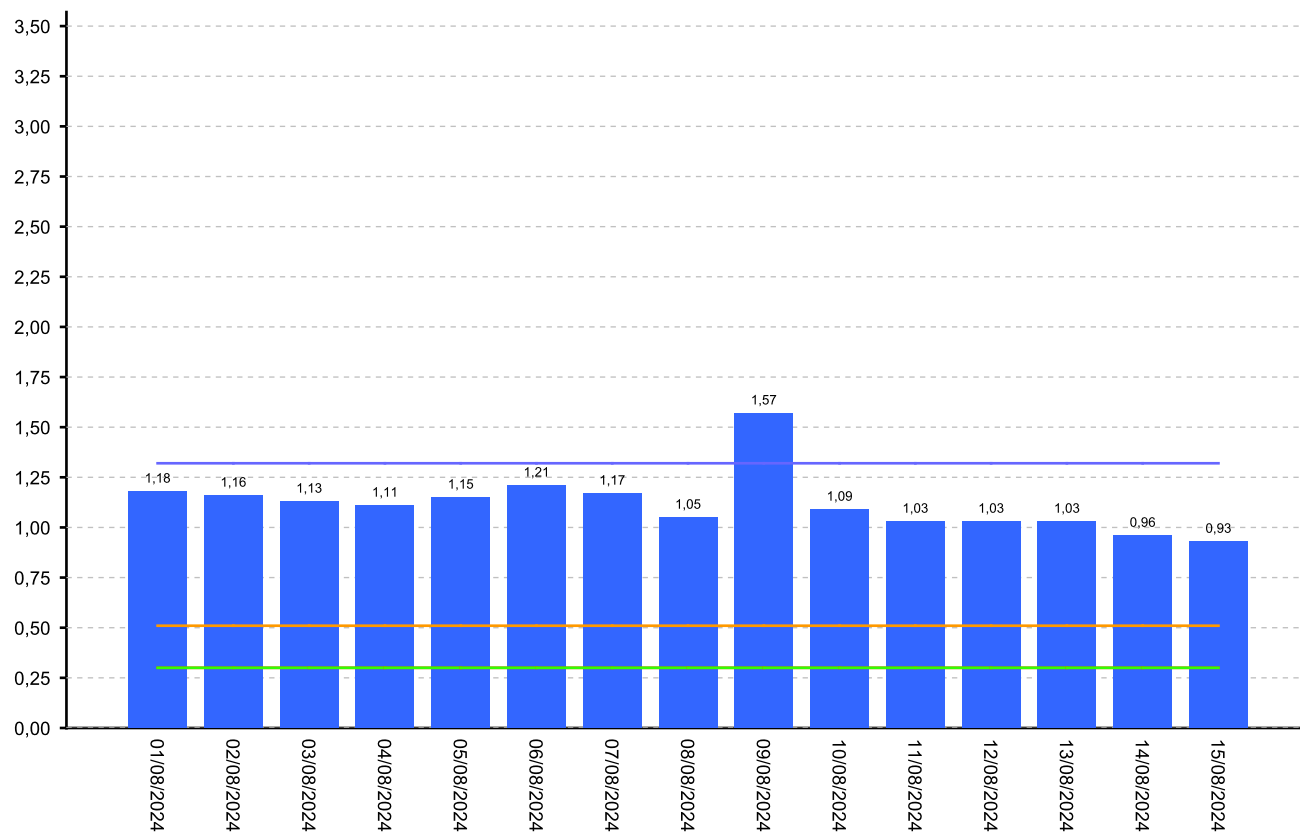
0.3

Q Min Medios:

0.51

Q Min Mes:

0.3



— Q Histórico més — Q Mín Histórico més — Q Mín Medios Més — Q Mínimo Més ■ Q Diario

ESTACIÓN CLARO - LA LUISA

CUENCA Claro

CÓDIGO 2621900401

PERIODO 01/08/2024 al 15/08/2024

Q Medio Min Histórico:

3.07

Q Min Histórico:

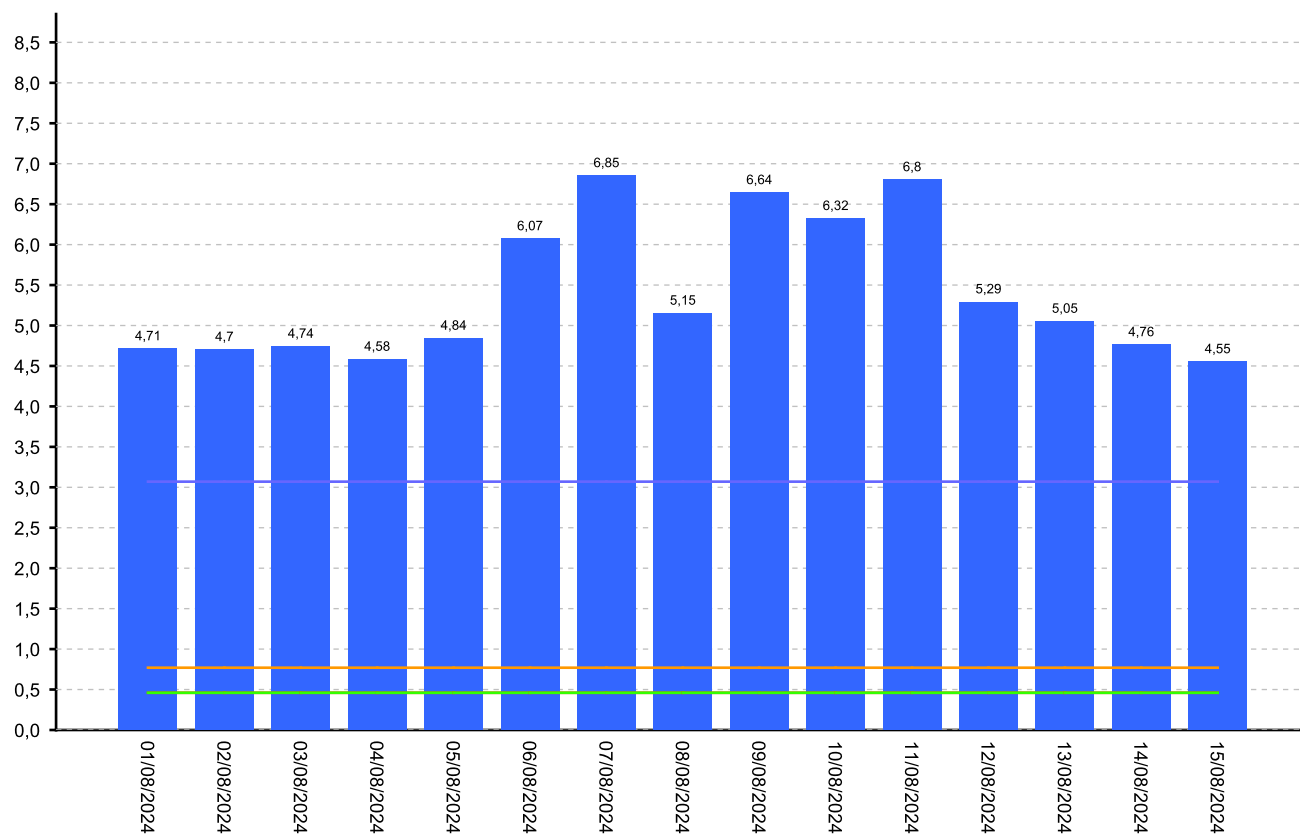
0.46

Q Min Medios:

0.77

Q Min Mes:

0.46



— Q Histórico més — Q Mín Histórico més — Q Mín Medios Més — Q Mínimo Més ■ Q Diario

ESTACIÓN DAGUA - BENDICIONES

CUENCA Dagua

CÓDIGO 5301500401

PERIODO 01/08/2024 al 15/08/2024

Q Medio Min Histórico:

22.8

Q Min Histórico:

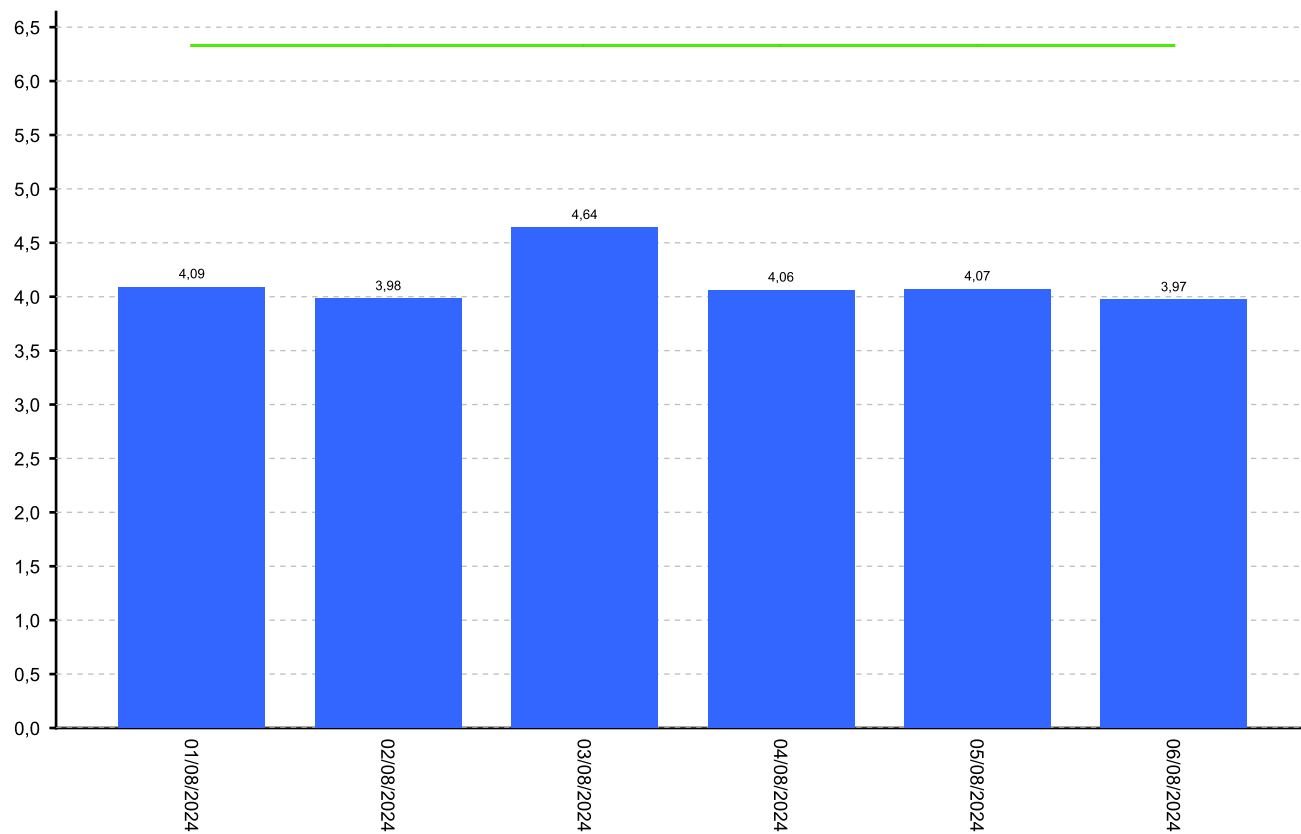
6.33

Q Min Medios:

7.81

Q Min Mes:

6.33



— Q Histórico més — Q Mín Histórico més — Q Mín Medios Més — Q Mínimo Més ■ Q Diario

ESTACIÓN PEPITAS - CISNEROS

CUENCA Dagua

CÓDIGO 5301500403

PERIODO 01/08/2024 al 15/08/2024

Q Medio Min Histórico:

8.01

Q Min Histórico:

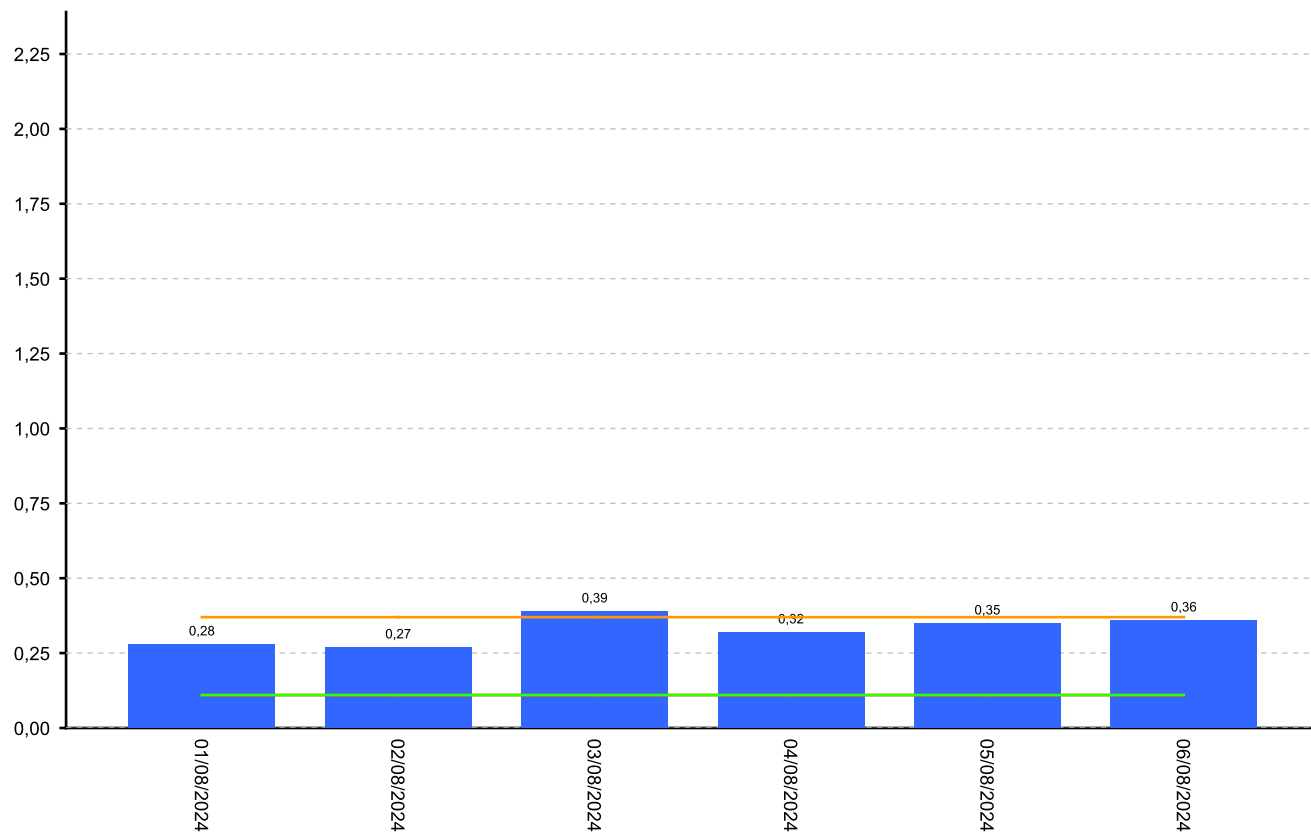
0.11

Q Min Medios:

0.37

Q Min Mes:

0.11



— Q Histórico més — Q Mín Histórico més — Q Mín Medios Més — Q Mínimo Més ■ Q Diario

ESTACIÓN DAGUA - PUERTA DAGUA

CUENCA Dagua

CÓDIGO 5301500404

PERIODO 01/08/2024 al 15/08/2024

Q Medio Min Histórico:

2.08

Q Min Histórico:

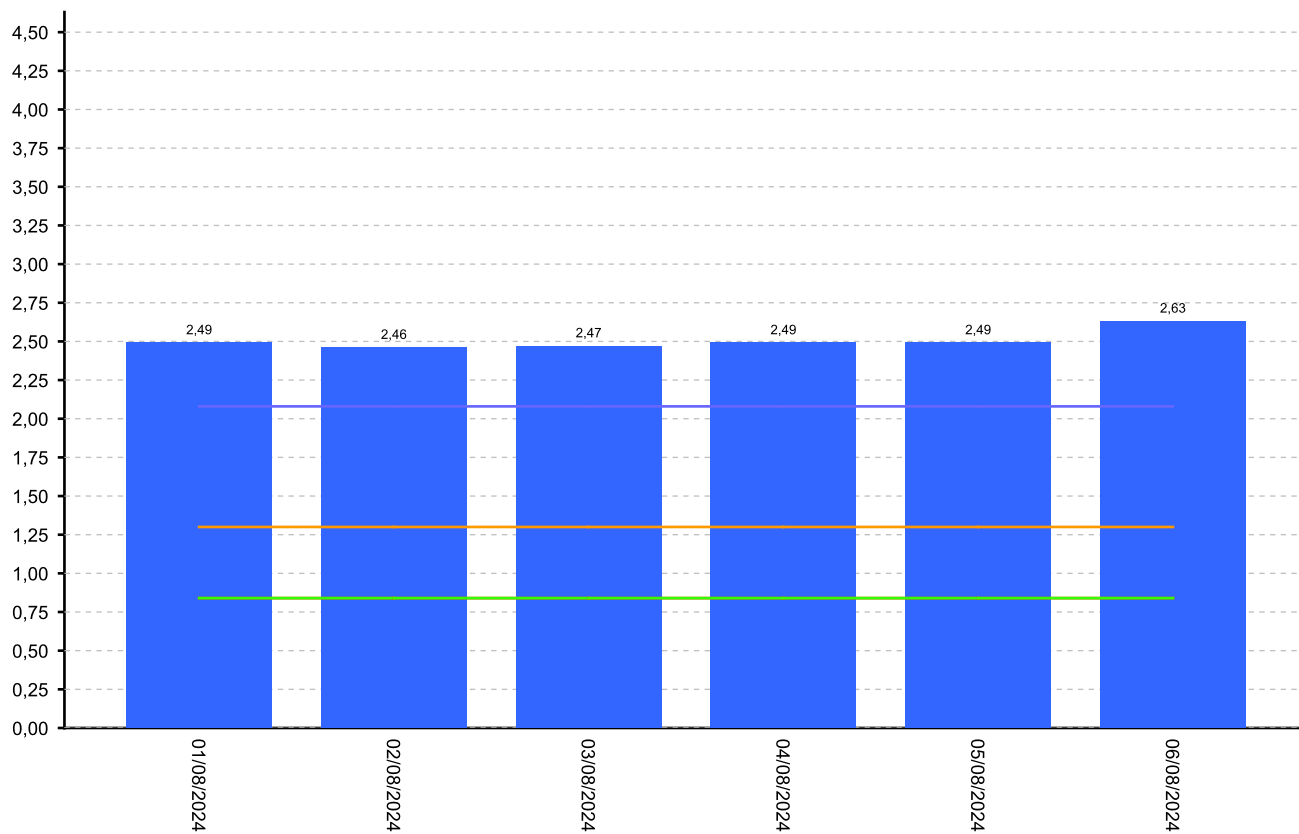
0.84

Q Min Medios:

1.3

Q Min Mes:

0.84



— Q Histórico més — Q Mín Histórico més — Q Mín Medios Més — Q Mínimo Més ■ Q Diario

ESTACIÓN FRAILE - LA INDUSTRIA

CUENCA Guachal (Bolo-Fraile)

CÓDIGO 2612710403

PERIODO 01/08/2024 al 15/08/2024

Q Medio Min Histórico:

3.06

Q Min Histórico:

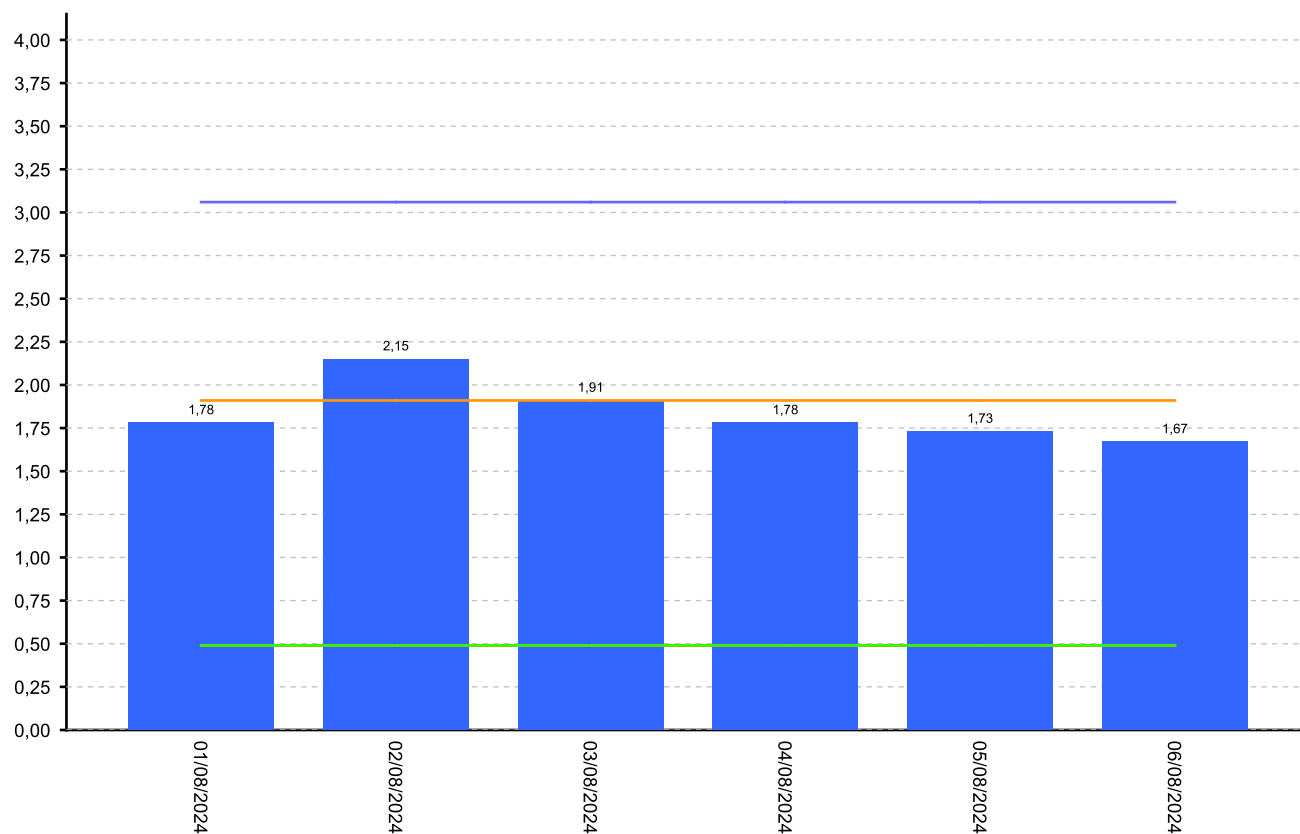
0.49

Q Min Medios:

1.91

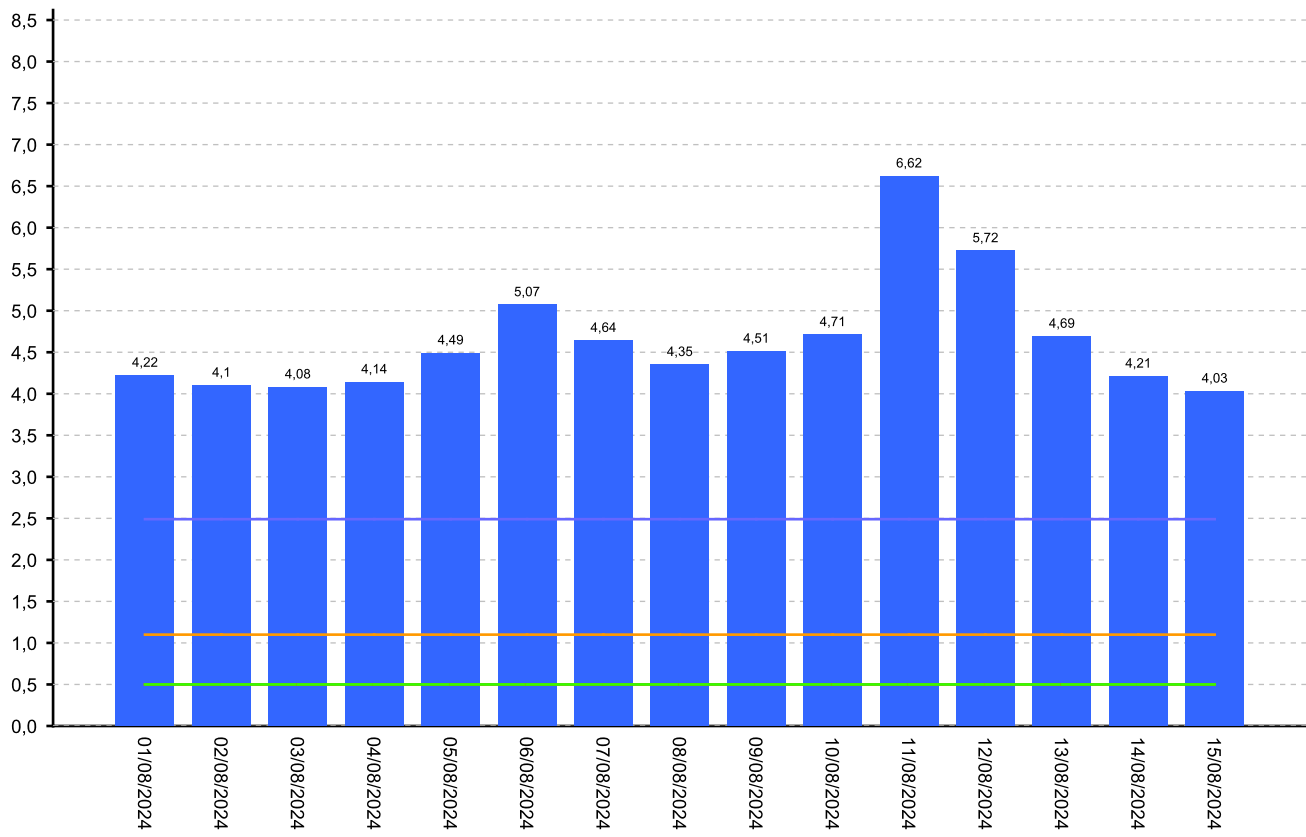
Q Min Mes:

0.49



— Q Histórico més — Q Mín Histórico més — Q Mín Medios Més — Q Mínimo Més ■ Q Diario

Q Medio Min Histórico: 2.49 **Q Min Histórico:** 0.5 **Q Min Medios:** 1.1 **Q Min Mes:** 0.5



— Q Histórico más — Q Mín Histórico más — Q Mín Medios Més — Q Mínimo Més ■ Q Diario

ESTACIÓN JAMUNDI - CARRETERA

CUENCA Jamundi

CÓDIGO 2622100403

PERIODO 01/08/2024 al 15/08/2024

Q Medio Min Histórico:

3.05

Q Min Histórico:

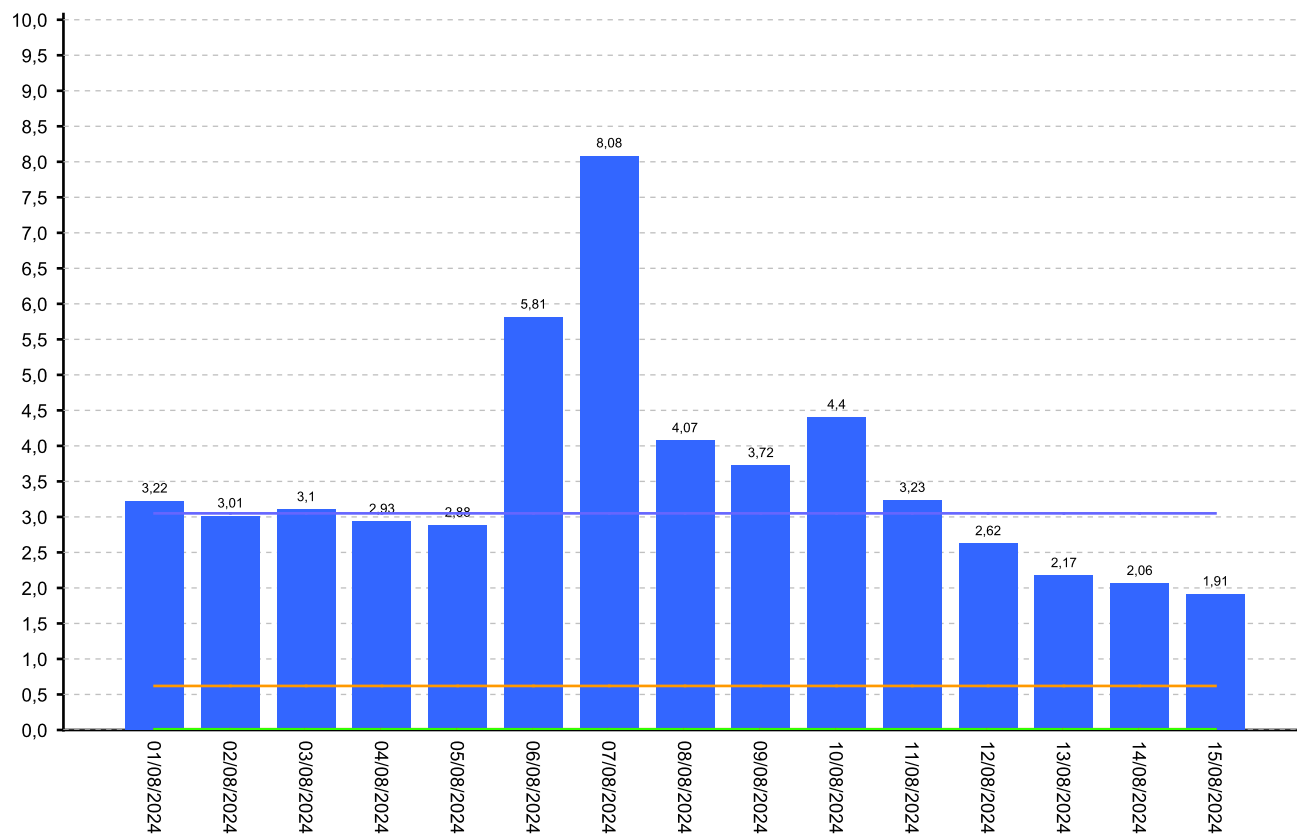
0.01

Q Min Medios:

0.62

Q Min Mes:

0.01



— Q Histórico més — Q Mín Histórico més — Q Mín Medios Més — Q Mínimo Més ■ Q Diario

ESTACIÓN PANCE - CHORRERA DEL

CUENCA Jamundi

CÓDIGO 2622110403

PERIODO 01/08/2024 al 15/08/2024

Q Medio Min Histórico:

1.62

Q Min Histórico:

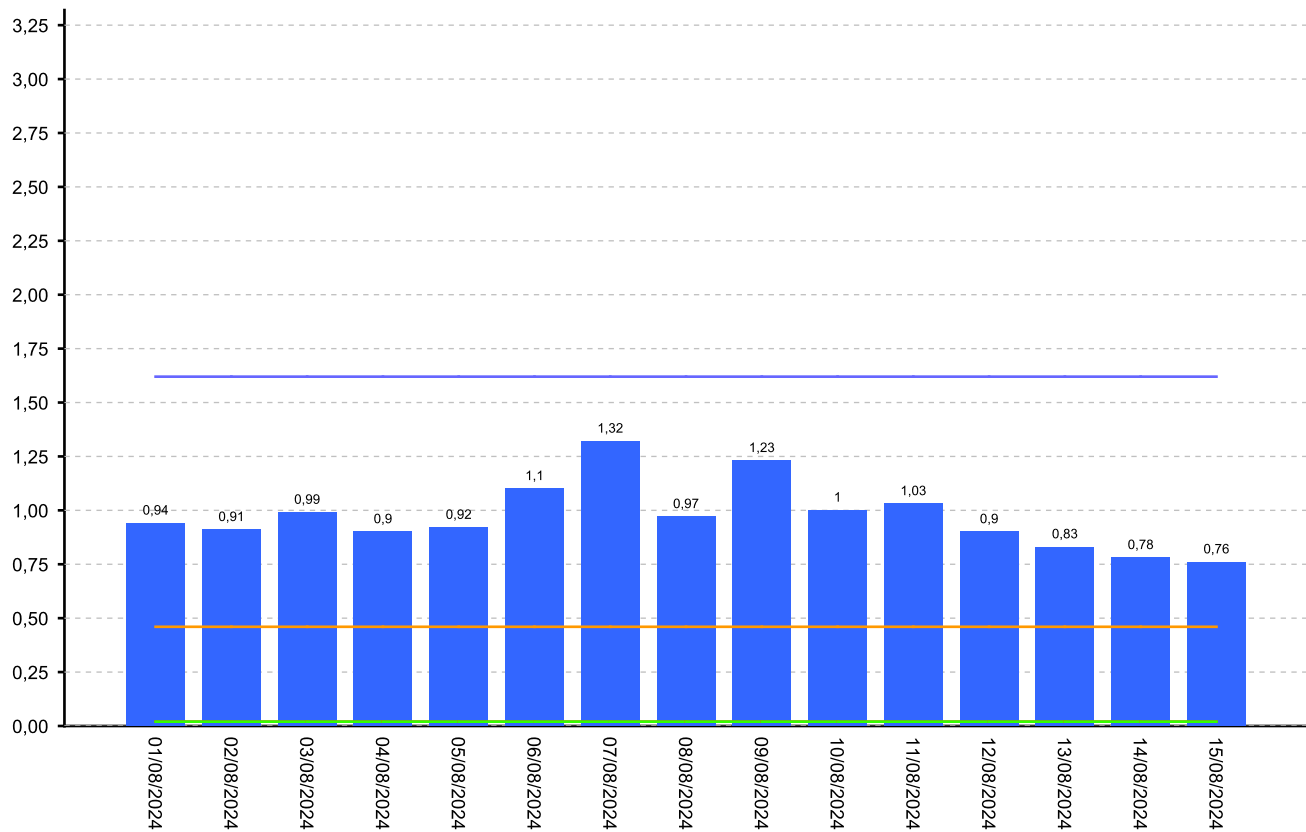
0.02

Q Min Medios:

0.46

Q Min Mes:

0.02



— Q Histórico més — Q Mín Histórico més — Q Mín Medios Més — Q Mínimo Més ■ Q Diario

ESTACIÓN PAILA - LA SORPRESA

CUENCA La Paila

CÓDIGO 2614500402

PERIODO 01/08/2024 al 15/08/2024

Q Medio Min Histórico:

2.03

Q Min Histórico:

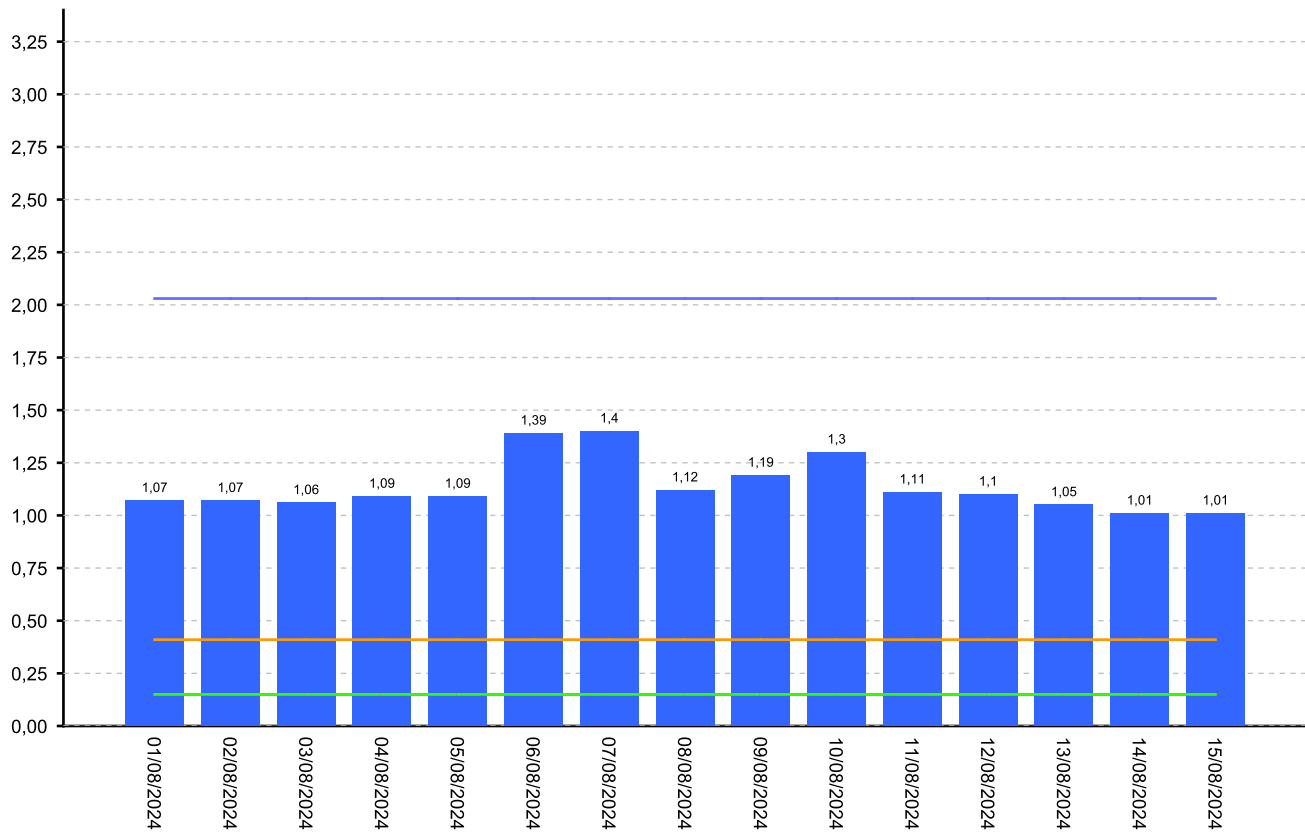
0.15

Q Min Medios:

0.41

Q Min Mes:

0.15



— Q Histórico més — Q Mín Histórico més — Q Mín Medios Més — Q Mínimo Més ■ Q Diario

ESTACIÓN LA VIEJA-CARTAGO

CUENCA La Vieja

CÓDIGO 2615400401

PERIODO 01/08/2024 al 15/08/2024

Q Medio Min Histórico:

46.34

Q Min Histórico:

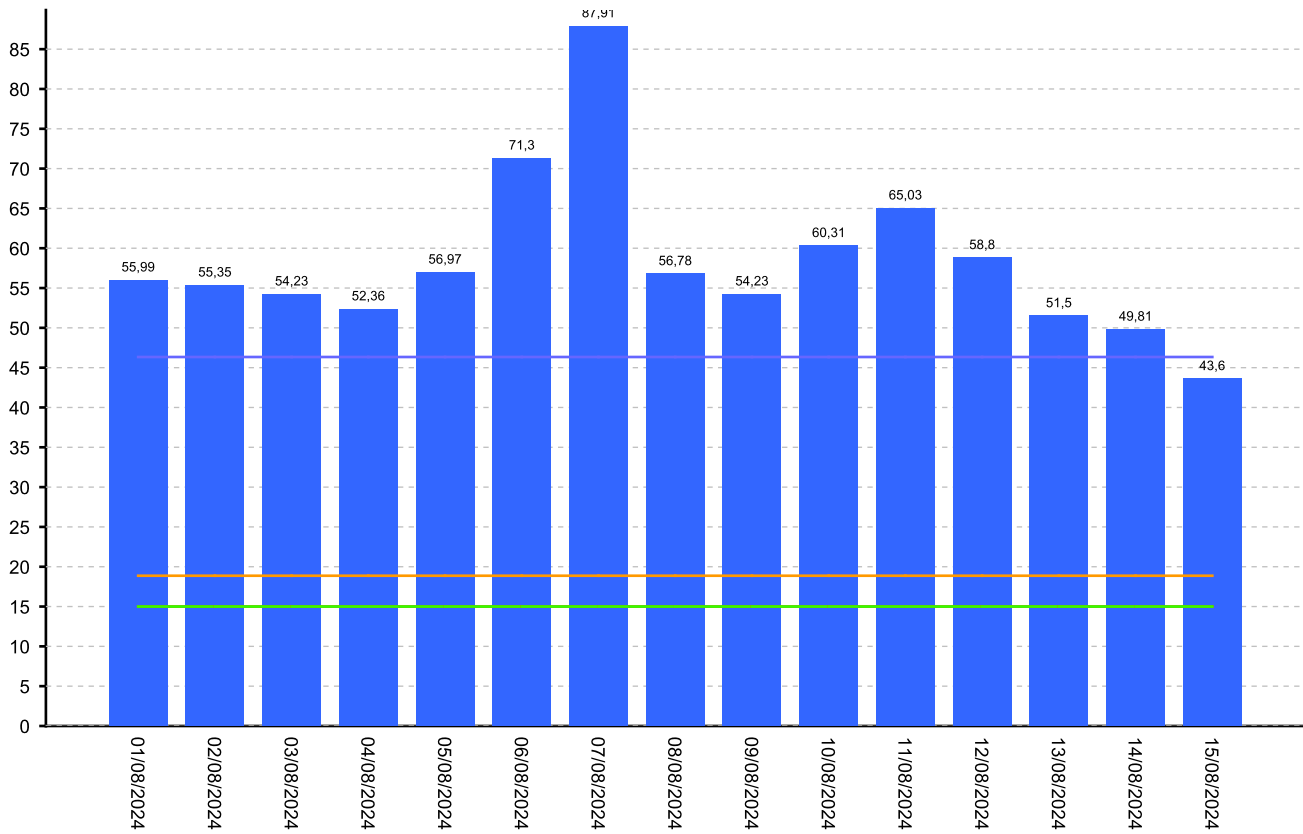
15

Q Min Medios:

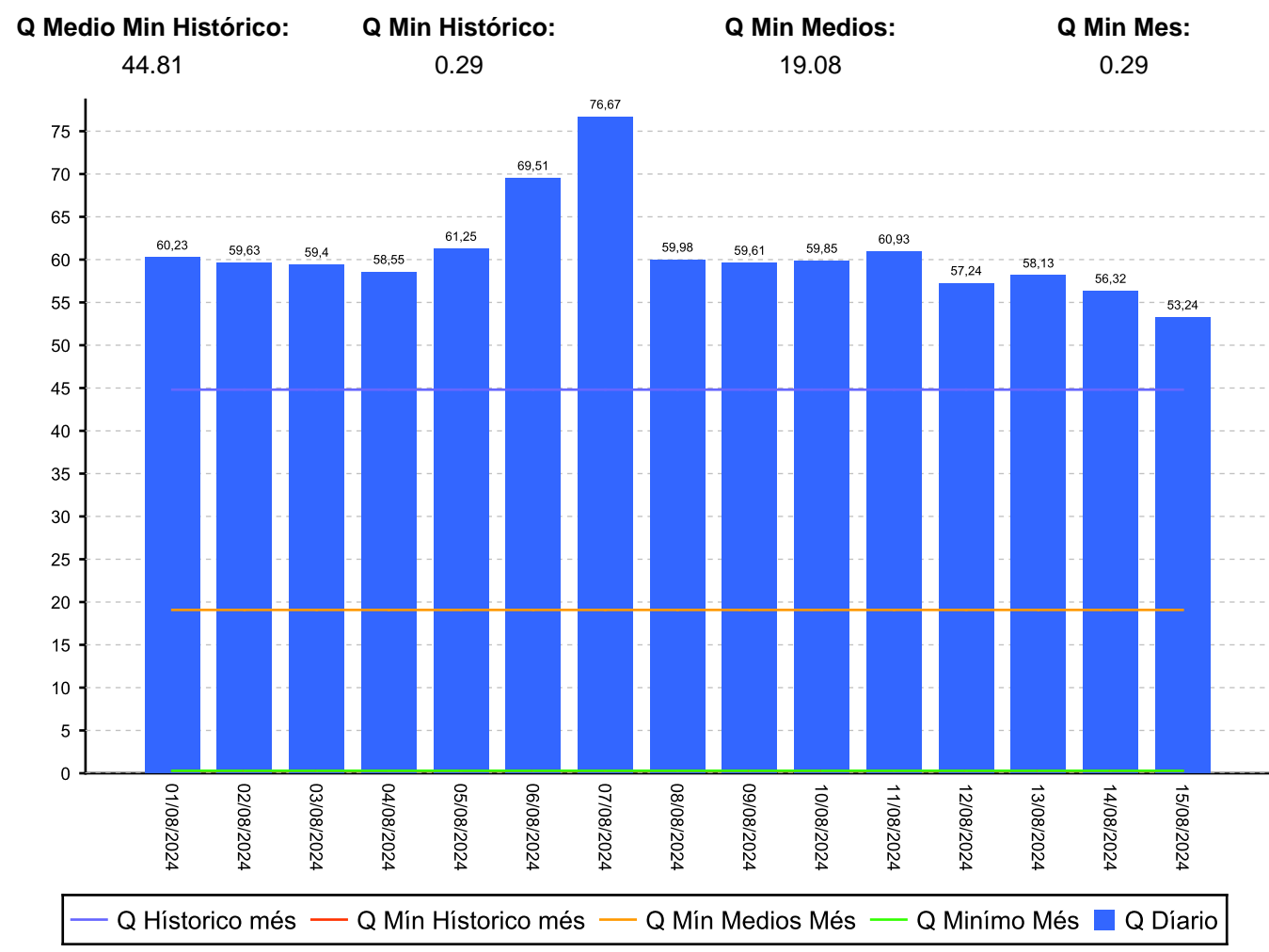
18.87

Q Min Mes:

15



— Q Histórico més — Q Mín Histórico més — Q Mín Medios Més — Q Mínimo Més ■ Q Diario



ESTACIÓN LILI - PASOANCHO

CUENCA Lili-Melendez-Canaveralej

CÓDIGO 2622310403

PERIODO 01/08/2024 al 15/08/2024

Q Medio Min Histórico:

0.32

Q Min Histórico:

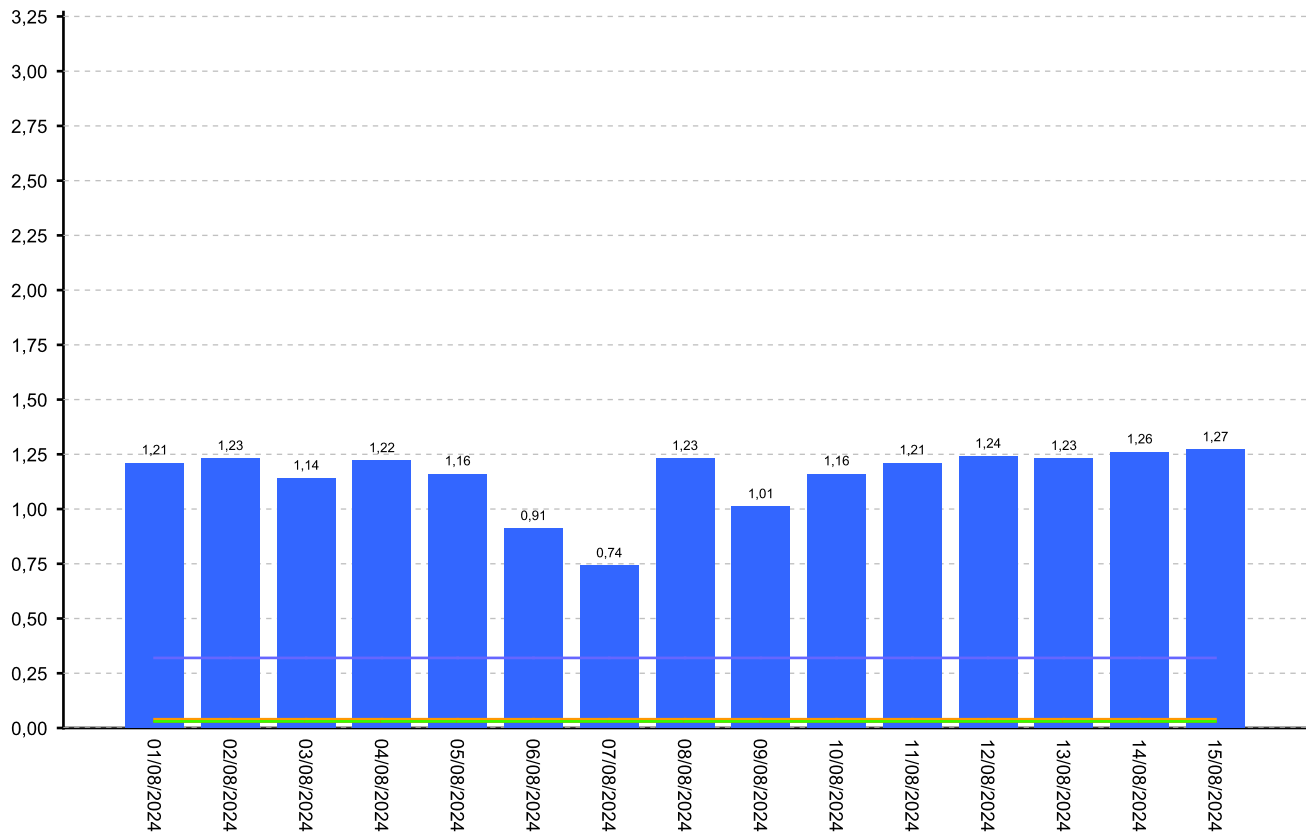
0.03

Q Min Medios:

0.04

Q Min Mes:

0.03



— Q Histórico més — Q Mín Histórico més — Q Mín Medios Més — Q Mínimo Més ■ Q Diario

ESTACIÓN MELENDEZ - EL CARMELO

CUENCA

Lili-Melendez-Canaveralej

CÓDIGO 2622320403

PERIODO

01/08/2024 al 15/08/2024

Q Medio Min Histórico:

1.57

Q Min Histórico:

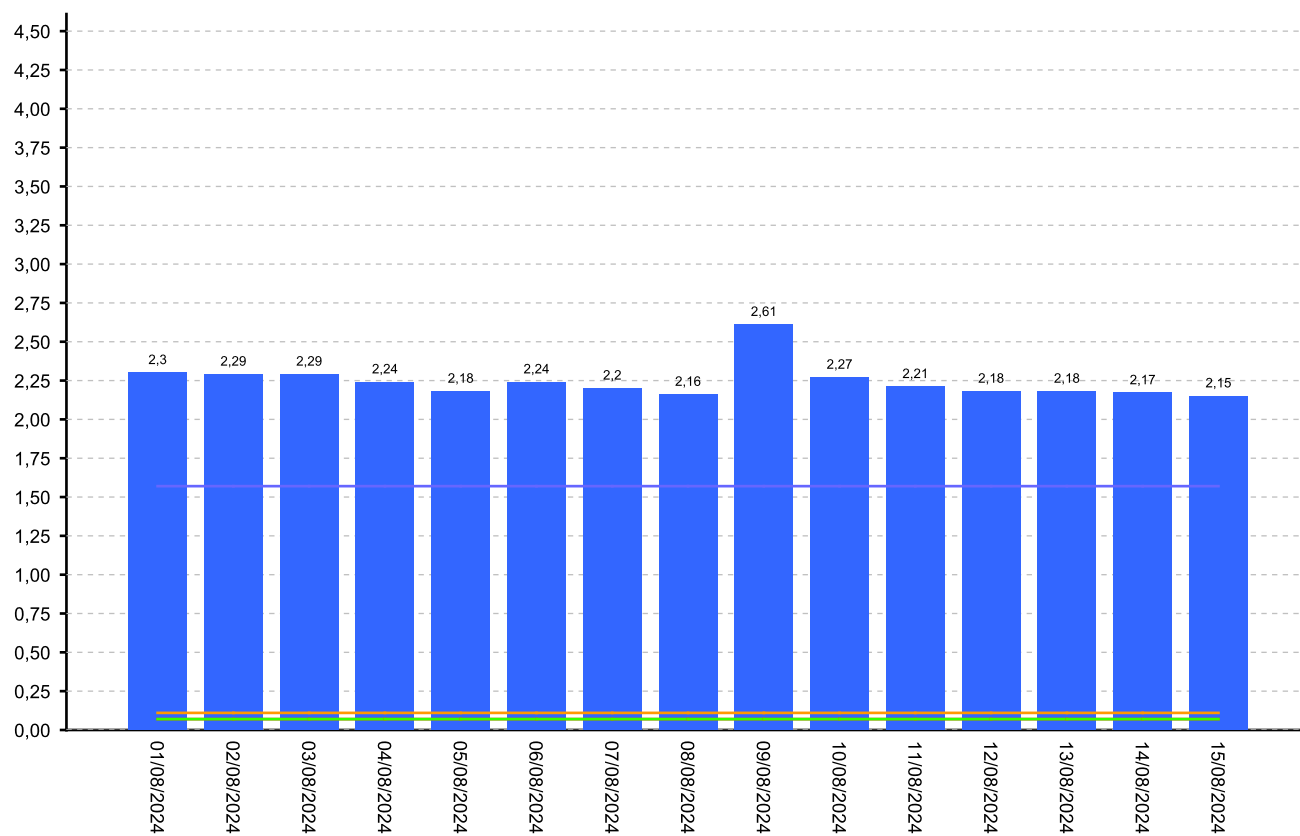
0.07

Q Min Medios:

0.11

Q Min Mes:

0.07



— Q Histórico més — Q Mín Histórico més — Q Mín Medios Més — Q Mínimo Més ■ Q Diario

ESTACIÓN MEDIACANOA - LOS

CUENCA Mediacanoa

CÓDIGO 2623500402

PERIODO 01/08/2024 al 15/08/2024

Q Medio Min Histórico:

0.31

Q Min Histórico:

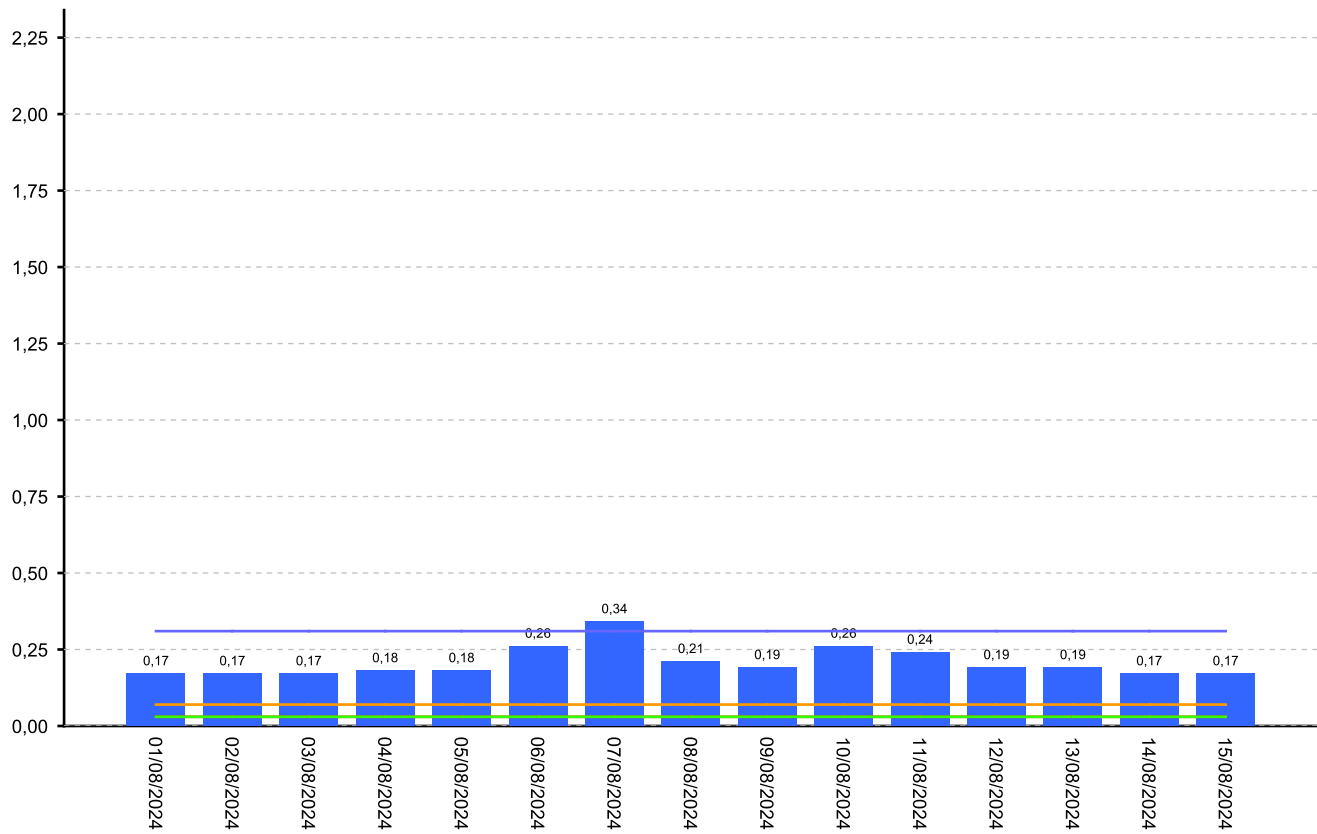
0.03

Q Min Medios:

0.07

Q Min Mes:

0.03



— Q Histórico més — Q Mín Histórico més — Q Mín Medios Més — Q Mínimo Més ■ Q Diario

Q Medio Min Histórico:

7.21

Q Min Histórico:

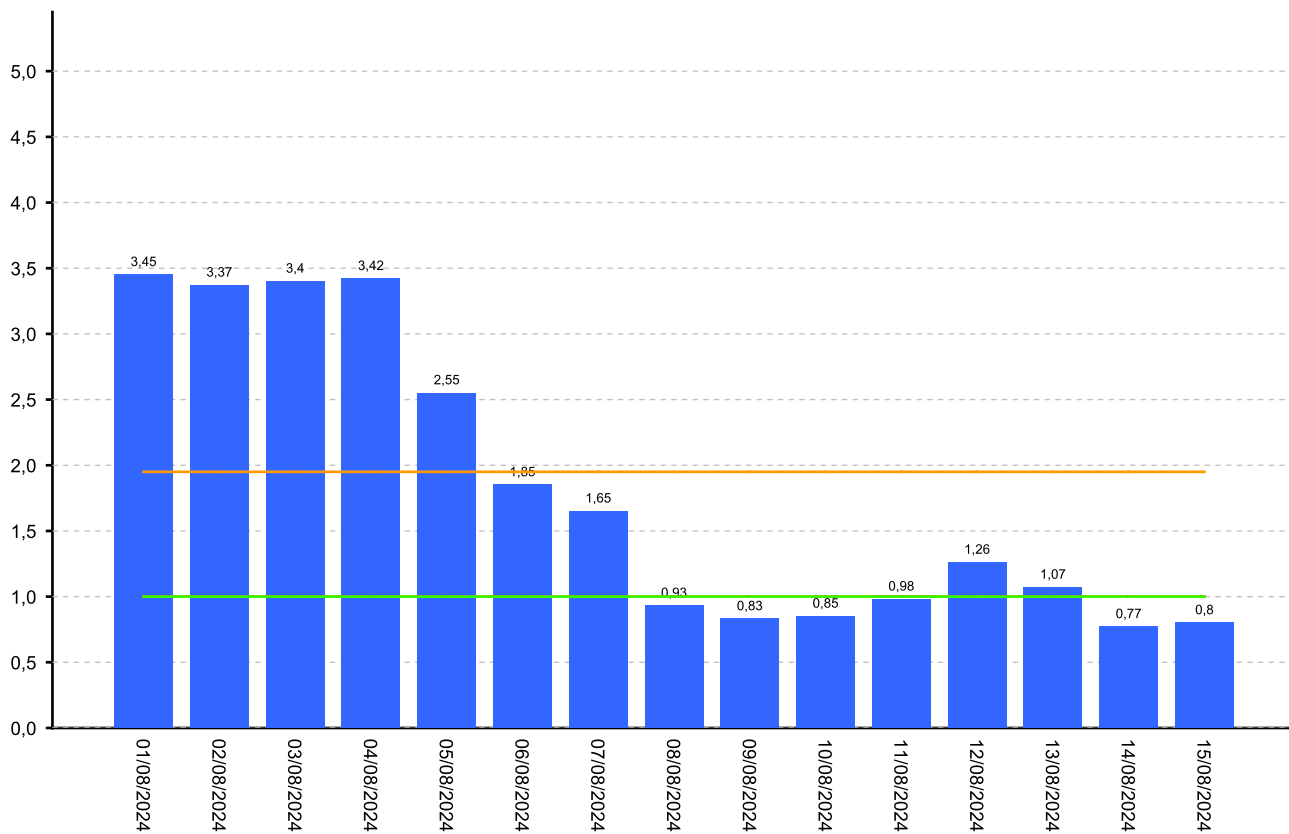
1

Q Min Medios:

1.95

Q Min Mes:

1



— Q Histórico més — Q Mín Histórico més — Q Mín Medios Més — Q Mínimo Més ■ Q Diario

ESTACIÓN TULUA - MATEGUADUA

CUENCA Tulua

CÓDIGO 2614100401

PERIODO 01/08/2024 al 15/08/2024

Q Medio Min Histórico:

10.68

Q Min Histórico:

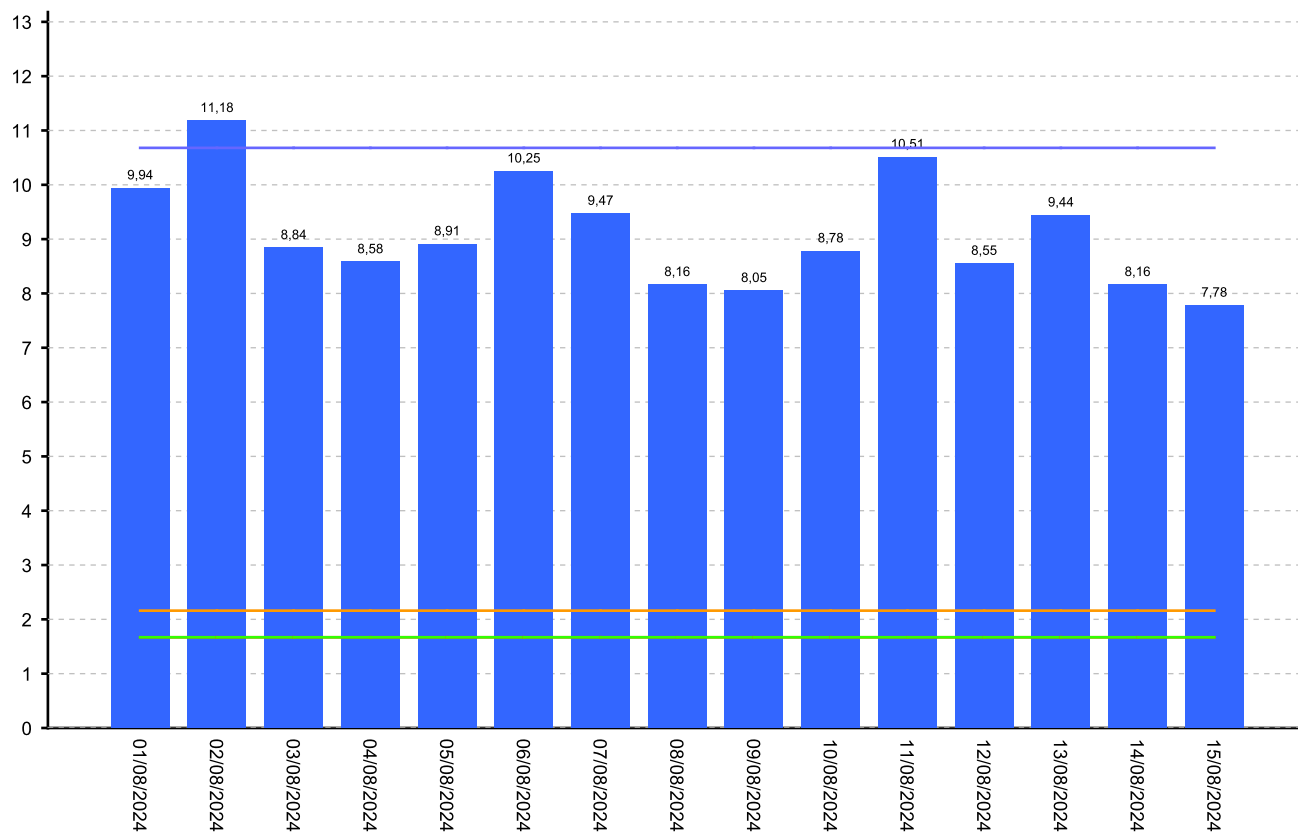
1.67

Q Min Medios:

2.16

Q Min Mes:

1.67



— Q Histórico més — Q Mín Histórico més — Q Mín Medios Més — Q Mínimo Més ■ Q Diario