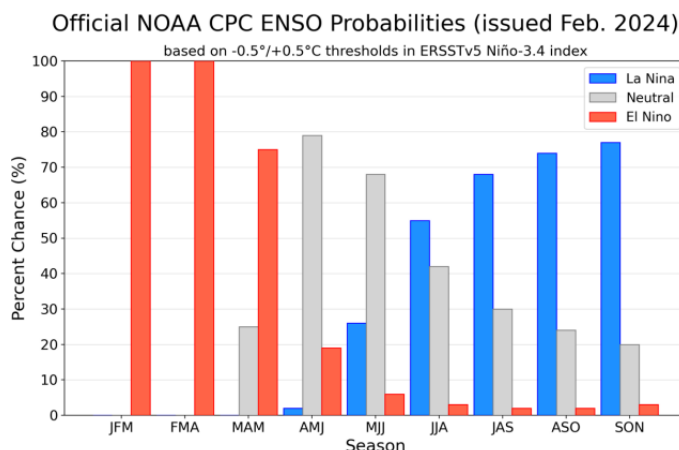


## **REPORTE HIDROCLIMATOLÓGICO PRIMERA QUINCENA** **FEBRERO 2024**

### **Condiciones EL Niño - ENOS**

Se espera que El Niño esté presente hasta mayo, y que a partir de ese mes se presenten condiciones neutrales. Para el trimestre junio – agosto se pronostica el desarrollo de un evento La Niña.



**Ilustración 1: Probabilidades de ENOS - NOAA**

### **Precipitación**

Durante los primeros días de febrero, se registraron precipitaciones derivadas de la humedad proveniente del Pacífico, lo cual es inusual para la temporada seca, por lo tanto, atípico. Sin embargo, estas lluvias representaron una mejora en las condiciones de sequía en la región. Los días con mayor registro de lluvia fueron el 2 de febrero con 1411 mm y el 4 de febrero con 1222 mm.

Durante esta primera quincena, las cuencas de los ríos Cali y Dagua reportaron condiciones de precipitación dentro de lo normal. No obstante, en el resto de las cuencas se observó un déficit de precipitación que osciló entre el 20% y el 70% durante este mismo período.

En febrero, varias estaciones registraron precipitaciones acumuladas por encima de sus promedios históricos, con índices de precipitación mensual superiores al 100% en la mayoría de los casos. Algunas estaciones destacadas incluyen La Industria, Acaa Pavas y Chambú, con porcentajes de precipitación mensual del 150%, 141% y 100% respectivamente, lo que indica condiciones normales de precipitación. Por otro lado, hubo algunas estaciones como Felidia y Edificio CVC que experimentaron porcentajes de precipitación mensual por debajo del 65%, indicando condiciones de déficit.

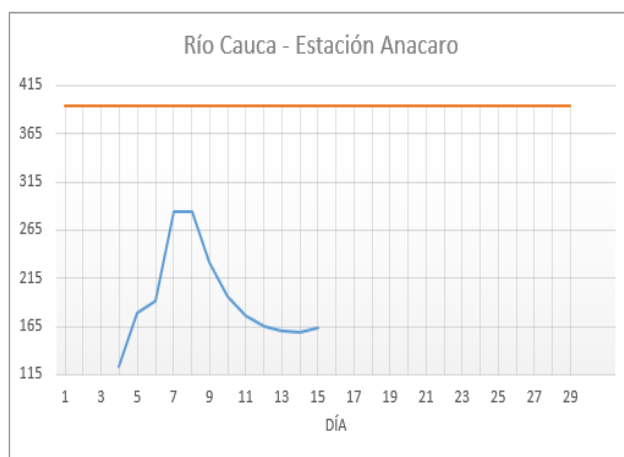
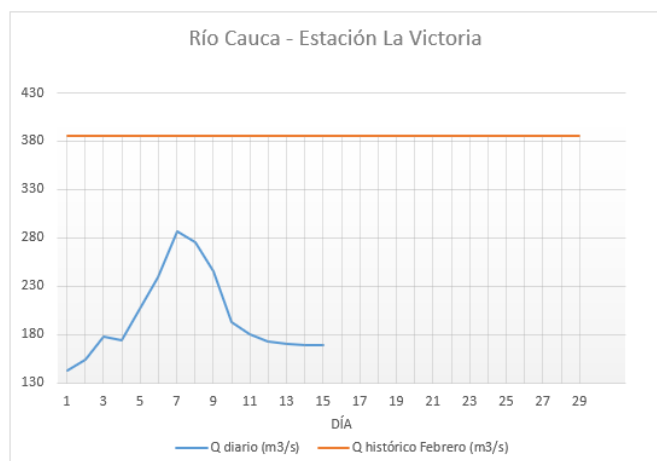
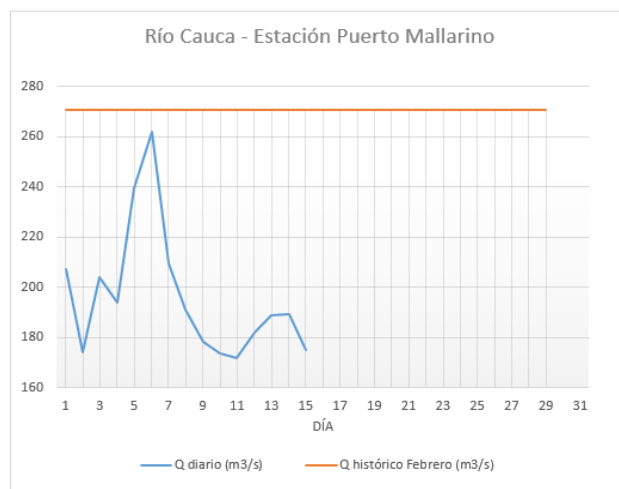
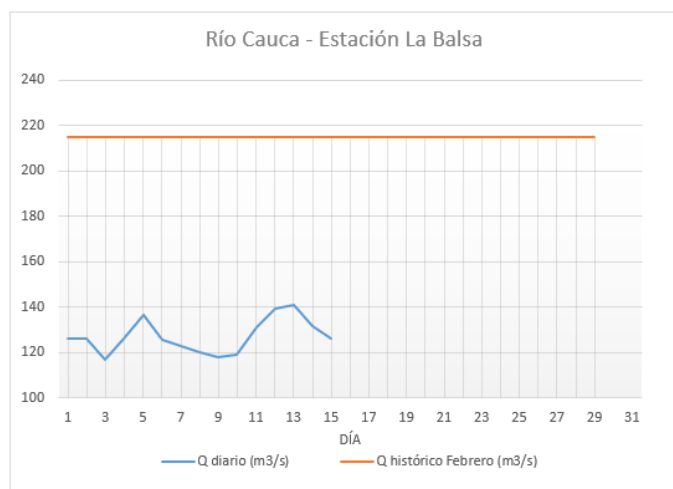
Estación	Precipitación acumulada febrero (mm)	Climatológica Histórica febrero (mm)	Índice de precipitación mensual (%)
LA INDUSTRIA	159	106	150%
ACAA PAVAS	103	73	141%
CALI - BOCATOMA	70	54	130%
OCACHE	80	66	121%
LA TERESITA	132	119	111%
PUERTA DAGUA	41	37	111%
CHAMBU	138	138	100%
PLANTA RIO CALI	76	79	96%
LA PRIMAVERA	125	136	92%
ATUNCELA	20	23	87%
PAN DE AZUCAR	184	214	86%
COLEGIO SAN JUAN BOSCO	65	76	86%
EL TAMBO	120	145	83%
EL VERGEL	75	92	82%
LA LUISA	118	149	79%
PALO - PUERTO TEJADA	48	61	79%
EL CARMELO	123	163	75%
LA ROSITA	46	62	74%
SAN BERNARDO	67	92	73%
EL PARAISO	91	127	72%
NAVARRO	55	79	70%
PIENDAMO	126	183	69%
JUNTAS	75	112	67%
COSTA RICA	81	122	66%
EL COMINAL	100	163	61%
EL CANEY	65	108	60%
MATEGUADUA	66	121	55%
DOS RIOS	193	361	53%
PEÑAS BLANCAS	78	146	53%
DAGUA-BENDICIONES	161	304	53%
PUENTE PIEDRA	87	171	51%
LOS MINCHOS	57	113	50%
PANCE - CHORRERA	61	128	48%
BOQUERON	32	68	47%
VIJES - VILLAMARIA	29	66	44%
LA FONDA CANTA CLARO	62	142	44%
PICHINDE	39	90	43%
MIRAVALLS	44	102	43%
PESCADOR - LA TESALIA	34	80	43%
LOS TAMBOS	76	182	42%
VILLANUEVA	19	47	40%
LILI - SAN SEBASTIAN	58	144	40%
EL TOPACIO	88	221	40%
EL PORVENIR - PESCADOR	35	88	40%
PUENTE SALINAS	22	58	38%
LA BALSA	53	141	38%
LA SORPRESA	16	44	36%
ANACARO	40	110	36%
FELIDIA	25	70	36%
TACUEYO	66	191	35%
CAÑAVERALEJO-EDIFICIO	38	110	35%

**Tabla 1: Precipitación Acumulada. Fuente Grupo de recursos Hídricos.**

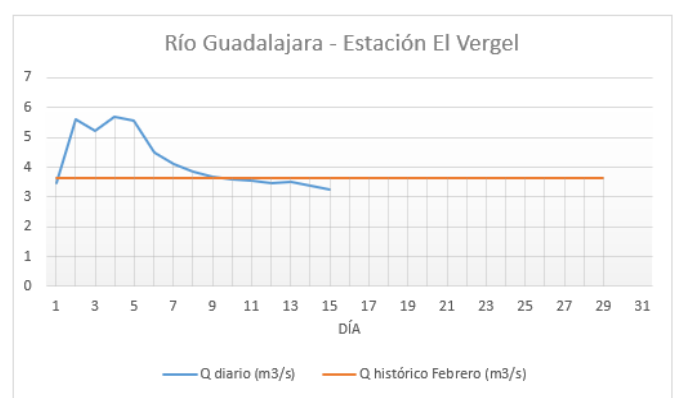
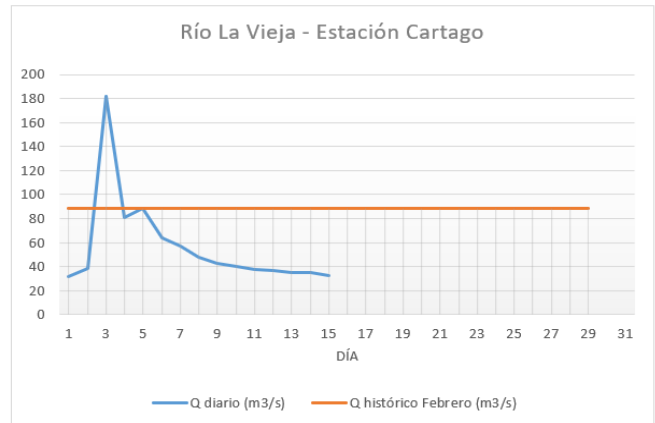
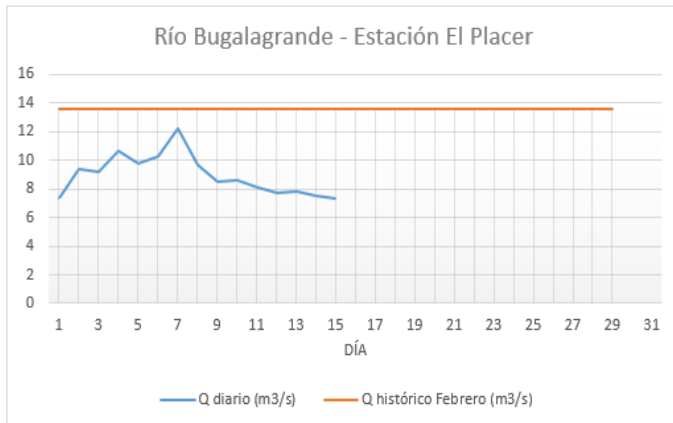
## Caudales

Para esta primera quincena los caudales de la red presentan reducciones en los caudales.

1. Estaciones río Cauca: Pan de azúcar, La balsa, Puerto Mallarino, La Victoria y anacaro, reducciones con respecto al promedio histórico del 50%.

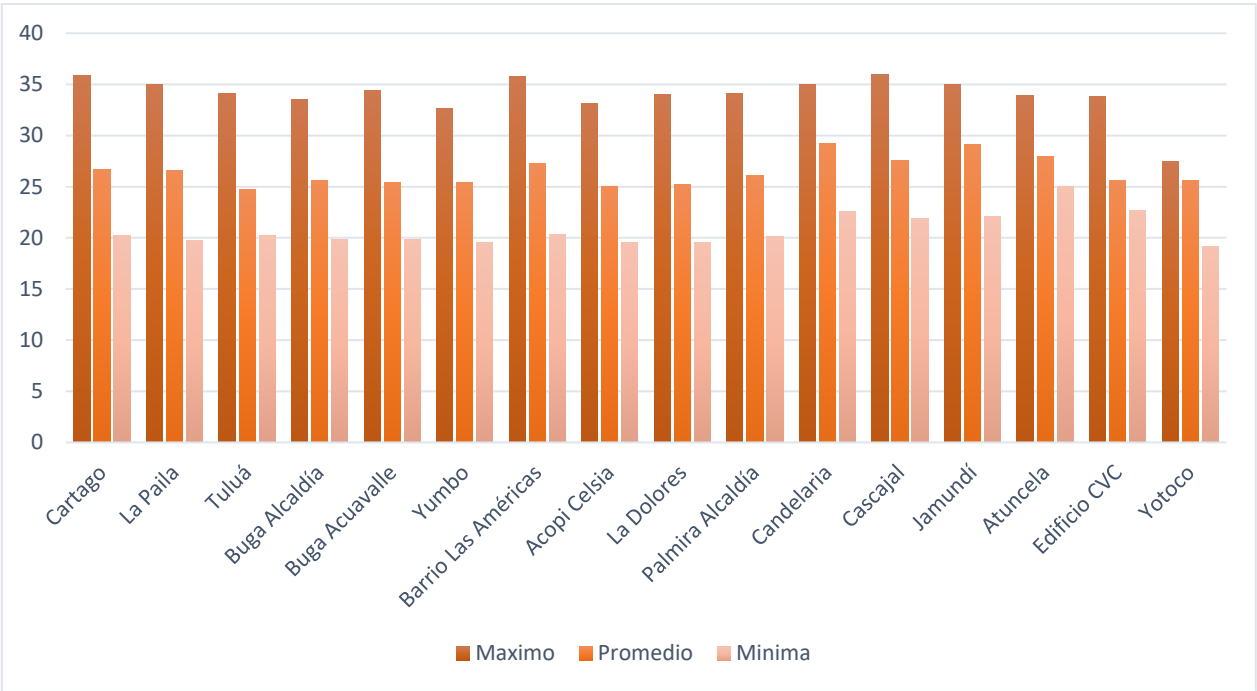


2. Estaciones tributarias: Amaime, Dagua y Riofrio reducciones con respecto al promedio histórico del 50%. Cali, Anchicaya, Bugalagrande, Pichindé, Fraile y La Vieja, reducciones en el caudal del 30% con respecto al promedio histórico. Meléndez, Guadalajara y Claro reducciones en el caudal del 20%.



## Temperaturas.

El promedio de las temperaturas máximas registradas en las diferentes estaciones es de aproximadamente 32,68 °C. Sin embargo, hay estaciones como Cartago y La Paila, reportaron temperaturas máximas superiores a los 35°C, lo que las destaca como áreas con temperaturas máximas consistentemente altas. Por otro lado, la estación de Yotoco registró las temperaturas máximas más bajas, lo cual podría atribuirse a su proximidad a una reserva forestal, que podría influir en las condiciones térmicas locales.



**Tabla 2: Temperaturas. Fuente grupo de Calidad Ambiental**