

REPORTE SEGUIMIENTO DIARIO A CAUDALES MENSUAL

ESTACIÓN AMAIME - LOS CEIBOS

CUENCA Amaime

CÓDIGO 2612800404

PERIODO 01/02/2024 al 26/02/2024

Q Medio Min Histórico:

12.2

Q Min Histórico:

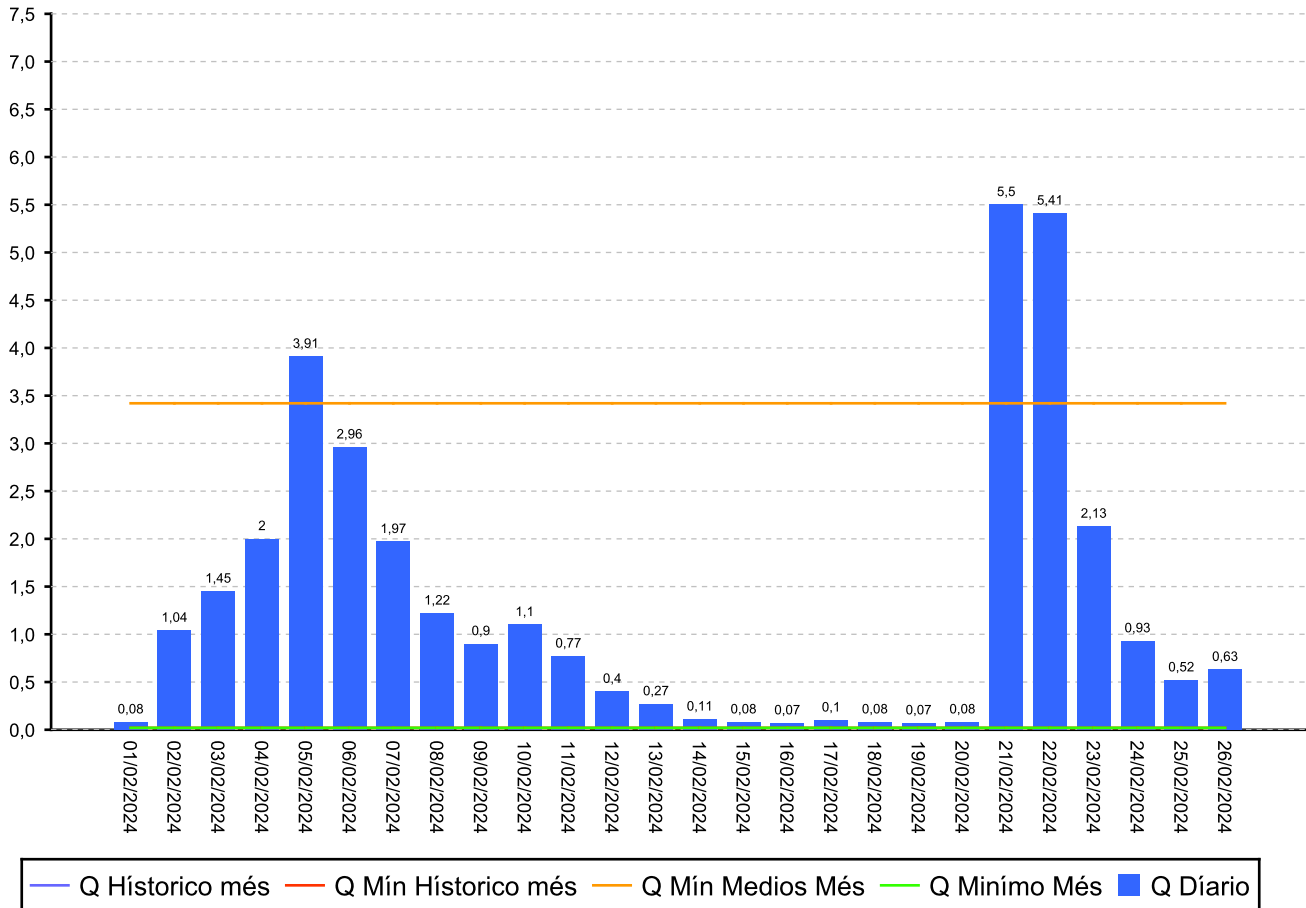
0.02

Q Min Medios:

3.42

Q Min Mes:

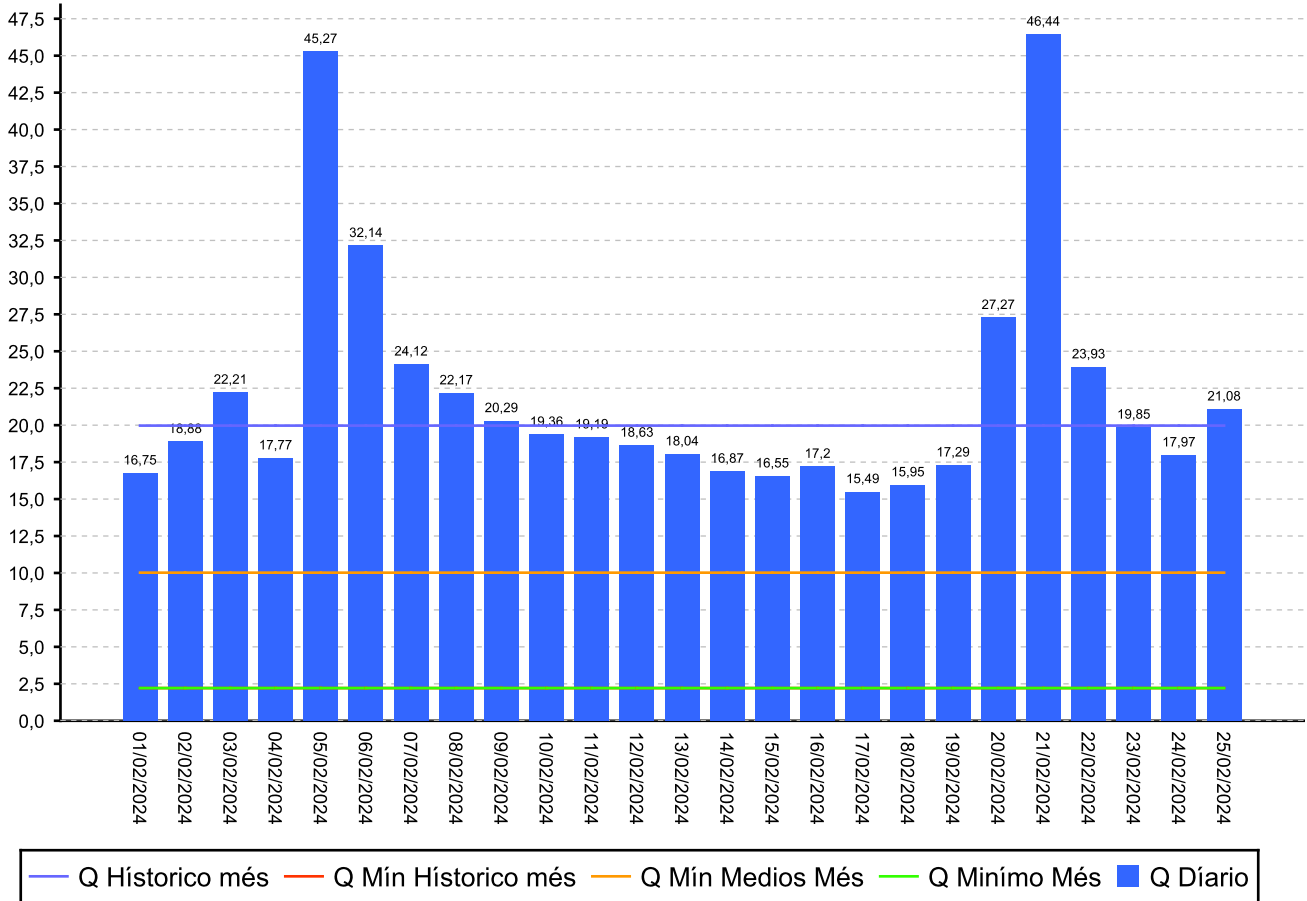
0.02



REPORTE SEGUIMIENTO DIARIO A CAUDALES MENSUAL

ESTACIÓN ANCHICAYA - LOS MONOS **CUENCA** Anchicaya
CÓDIGO 5301400405 **PERIODO** 01/02/2024 al 26/02/2024

Q Medio Min Histórico: 19.97 **Q Min Histórico:** 2.21 **Q Min Medios:** 10.02 **Q Min Mes:** 2.21



REPORTE SEGUIMIENTO DIARIO A CAUDALES MENSUAL

ESTACIÓN BUGALAGRANDE - EL

CUENCA Bugalagrande

CÓDIGO 2614400403

PERIODO 01/02/2024 al 26/02/2024

Q Medio Min Histórico:

13.59

Q Min Histórico:

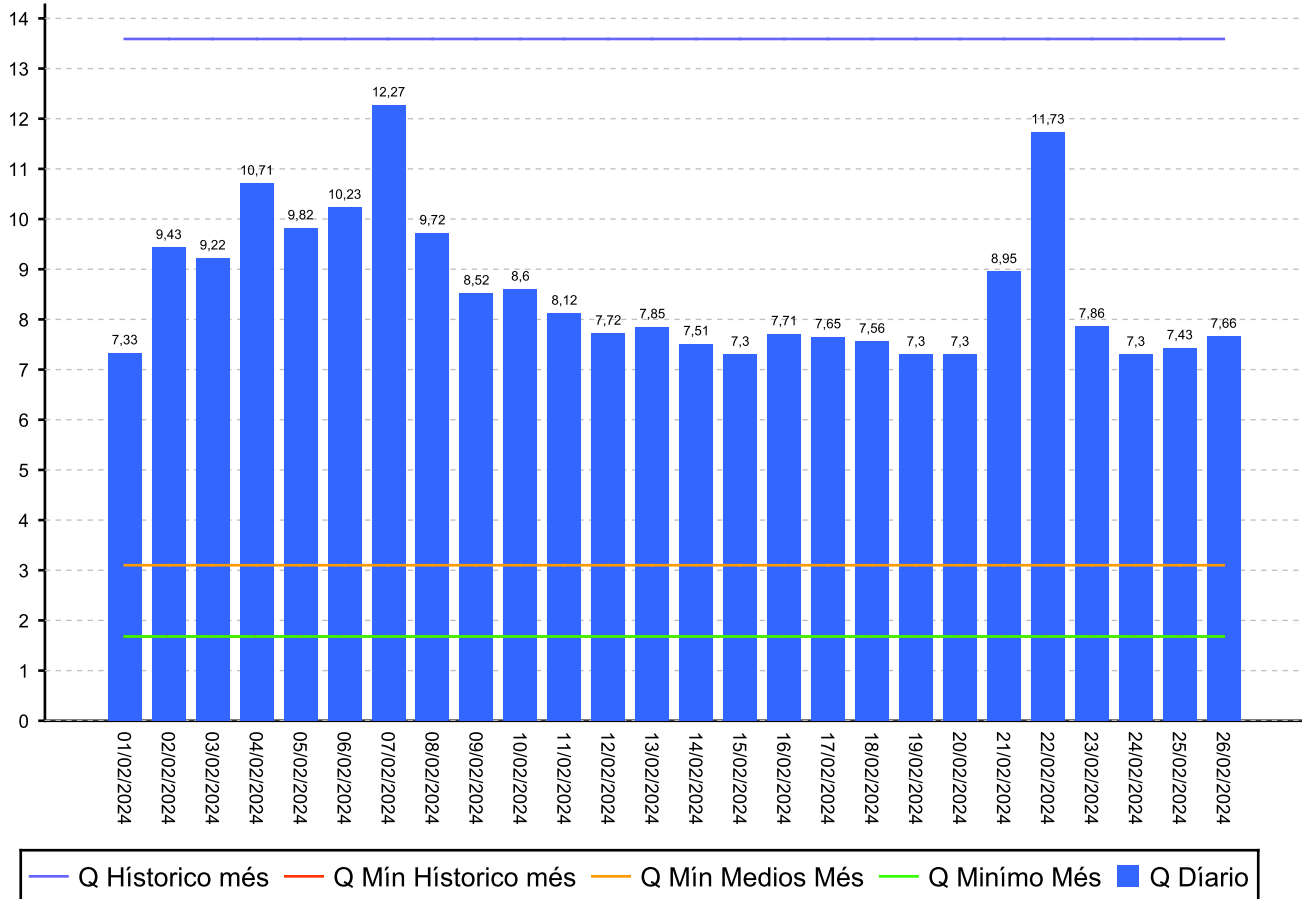
1.68

Q Min Medios:

3.1

Q Min Mes:

1.68



REPORTE SEGUIMIENTO DIARIO A CAUDALES MENSUAL

ESTACIÓN CALI - BOCATOMA

CUENCA Cali

CÓDIGO 2622400401

PERIODO 01/02/2024 al 26/02/2024

Q Medio Min Histórico:

3.06

Q Min Histórico:

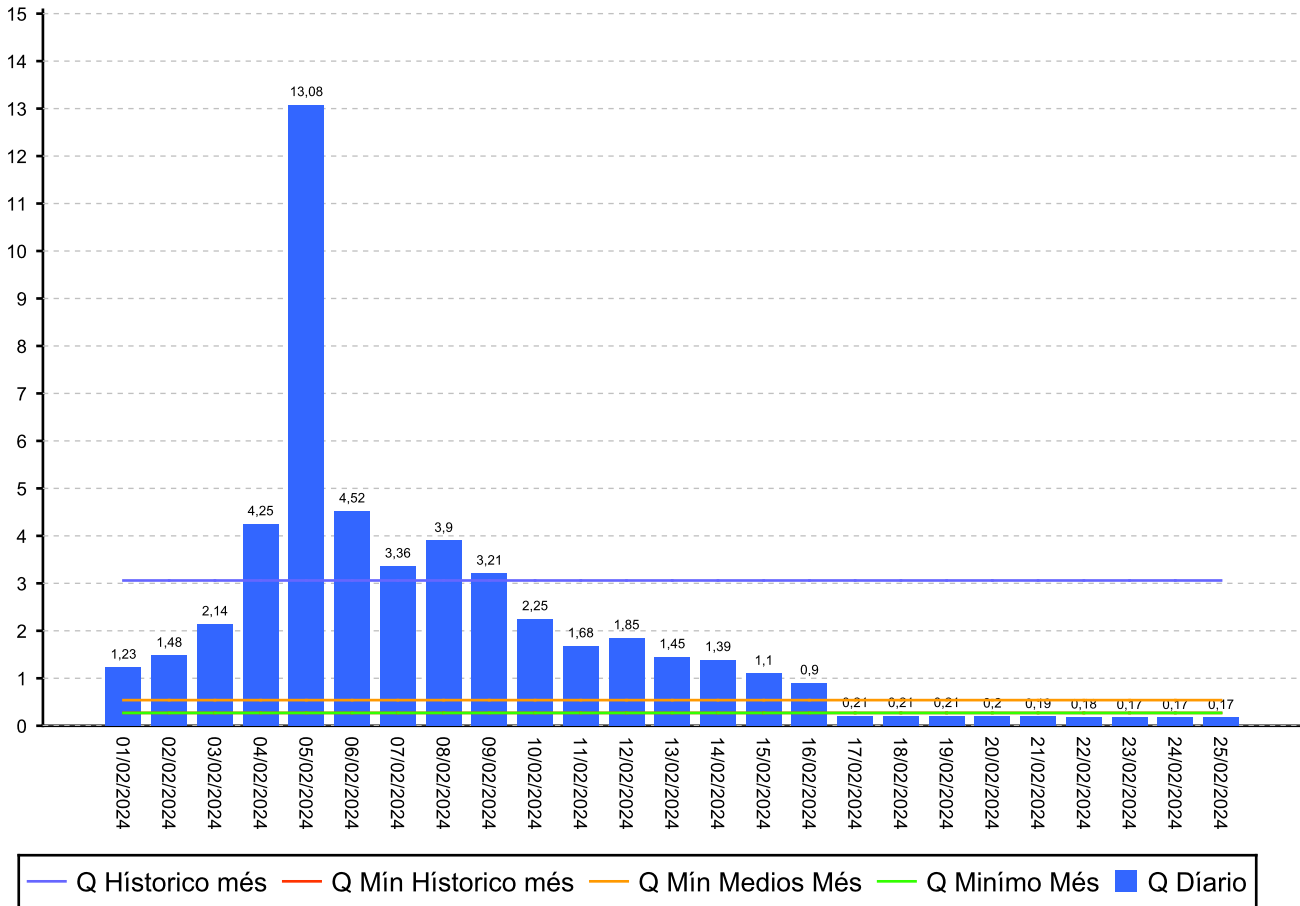
0.27

Q Min Medios:

0.54

Q Min Mes:

0.27



REPORTE SEGUIMIENTO DIARIO A CAUDALES MENSUAL

ESTACIÓN PICHINDE - PICHINDE

CUENCA Cali

CÓDIGO 2622410401

PERIODO 01/02/2024 al 26/02/2024

Q Medio Min Histórico:

2.05

Q Min Histórico:

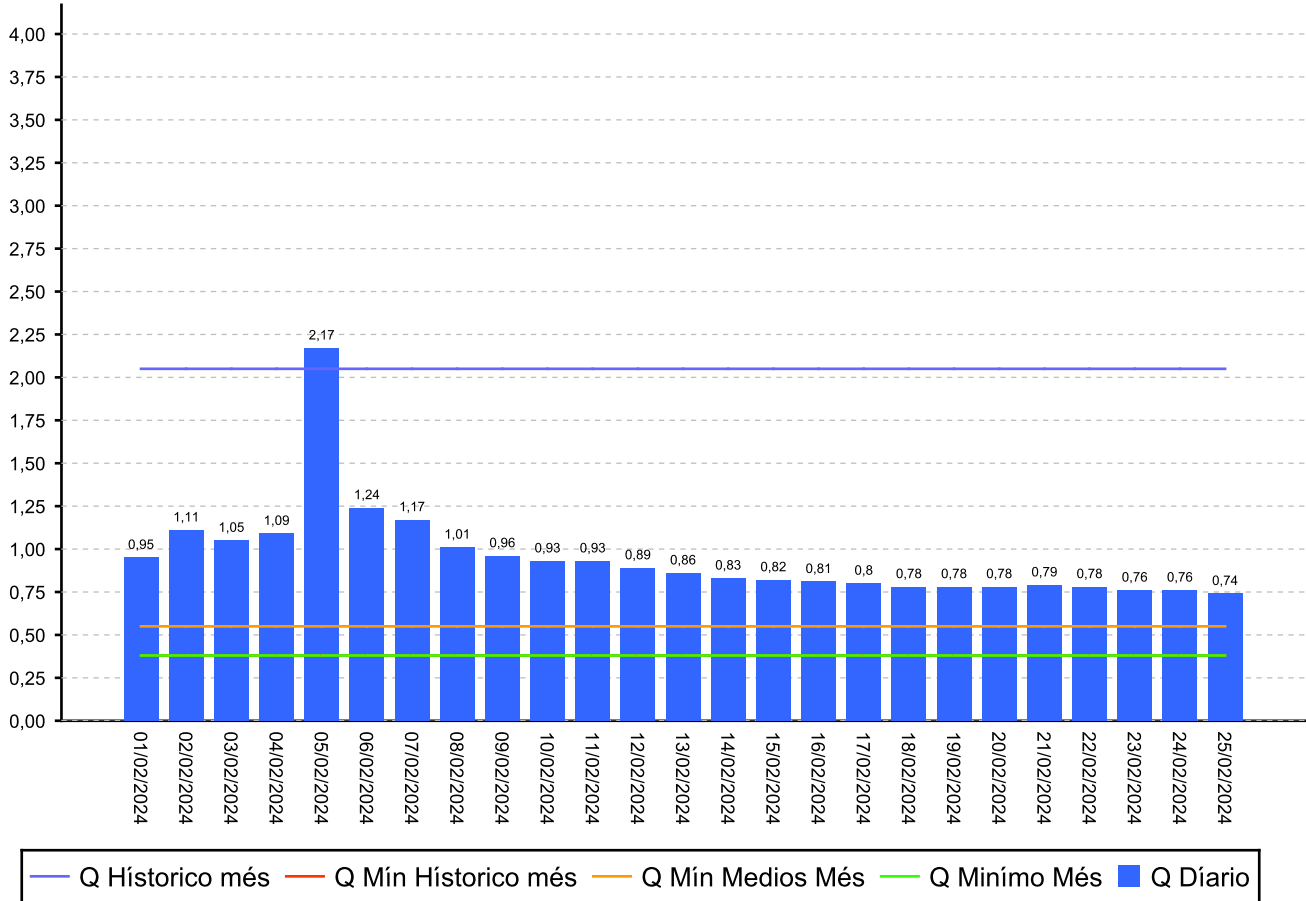
0.38

Q Min Medios:

0.55

Q Min Mes:

0.38



REPORTE SEGUIMIENTO DIARIO A CAUDALES MENSUAL

ESTACIÓN CALIMA - LOS GAVIONES

CUENCA Calima

CÓDIGO 5421200403

PERIODO 01/02/2024 al 26/02/2024

Q Medio Min Histórico:

4.29

Q Min Histórico:

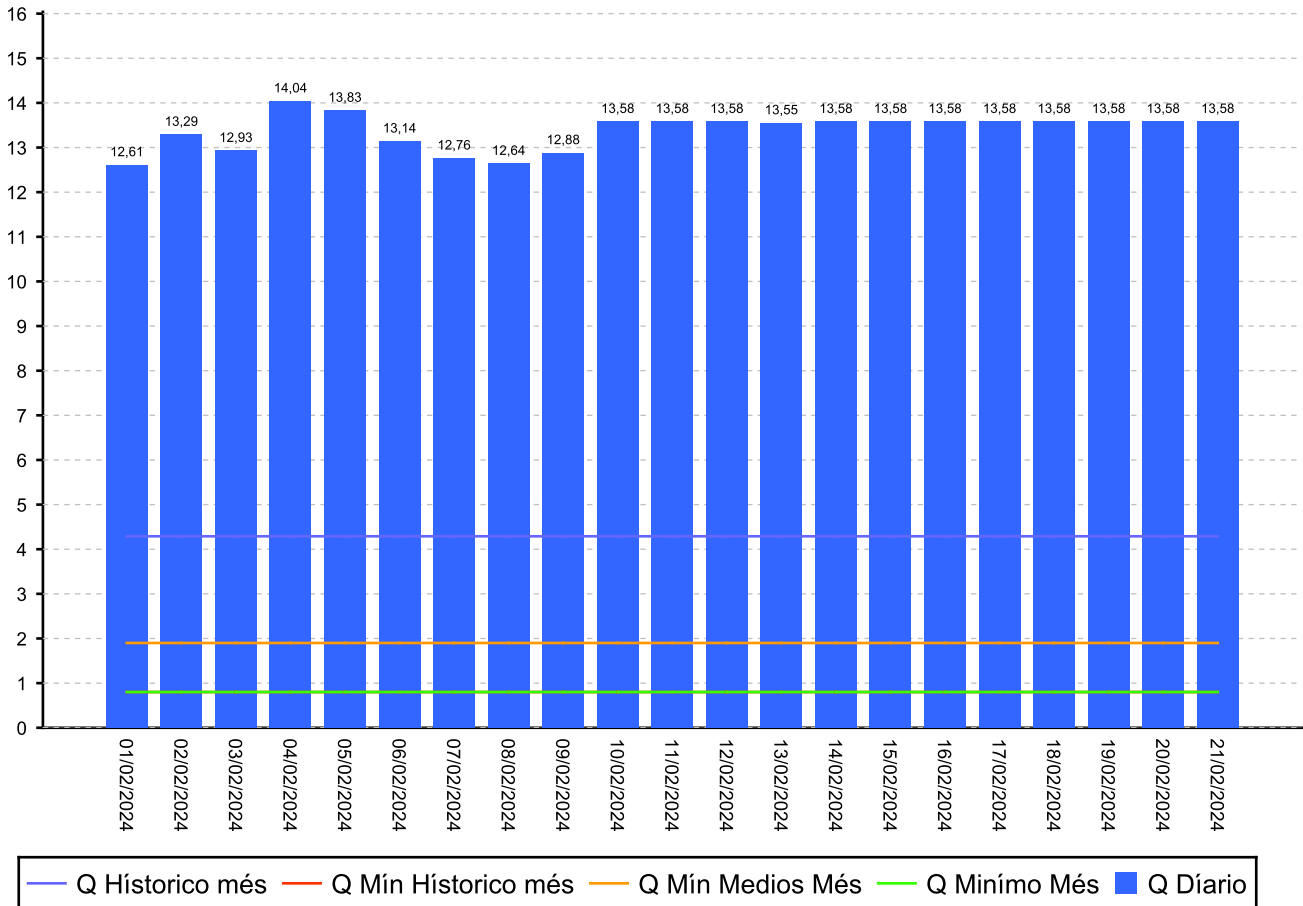
0.8

Q Min Medios:

1.9

Q Min Mes:

0.8



REPORTE SEGUIMIENTO DIARIO A CAUDALES MENSUAL

ESTACIÓN CLARO - LA LUISA

CUENCA Claro

CÓDIGO 2621900401

PERIODO 01/02/2024 al 26/02/2024

Q Medio Min Histórico:

6.52

Q Min Histórico:

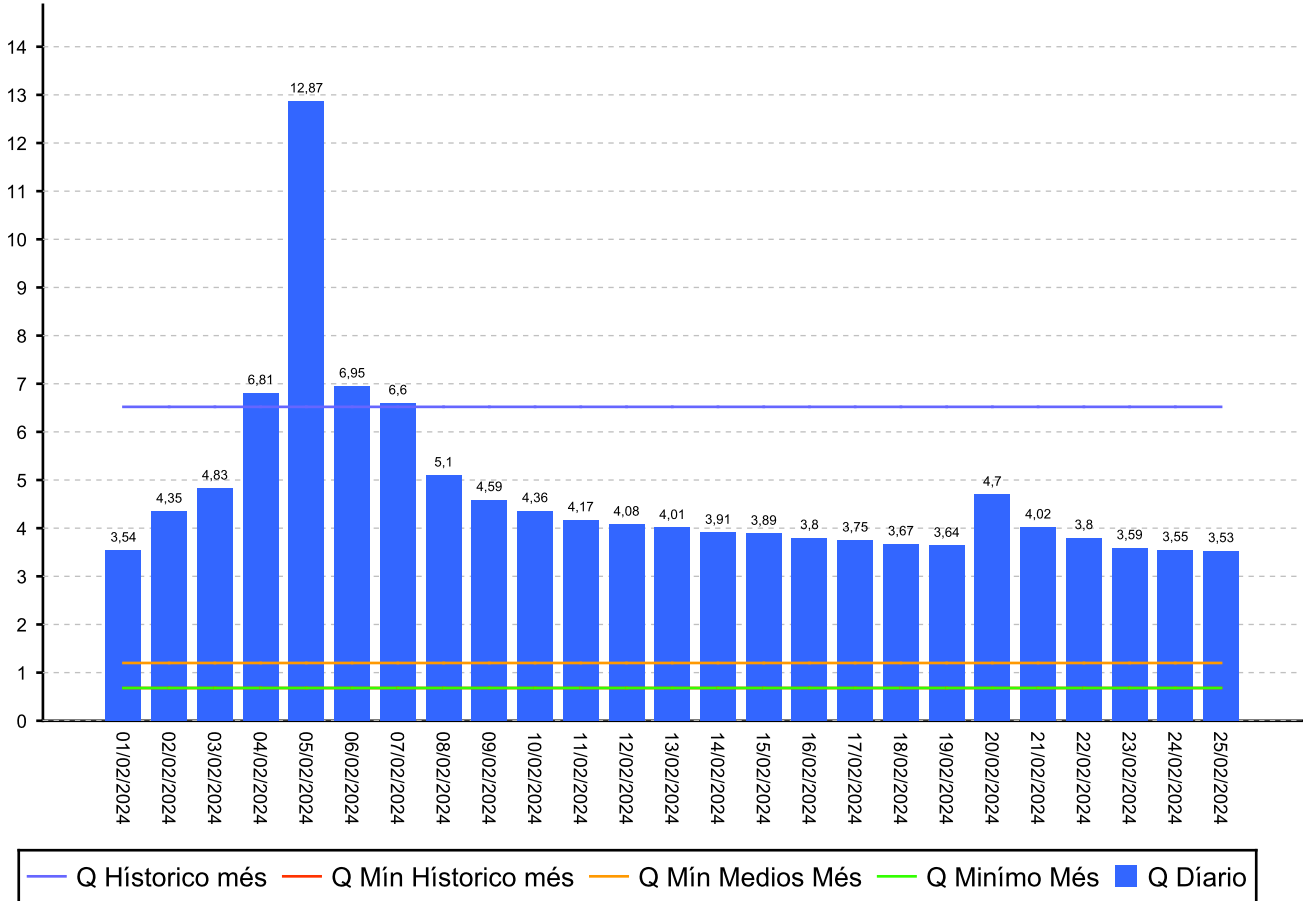
0.68

Q Min Medios:

1.2

Q Min Mes:

0.68



REPORTE SEGUIMIENTO DIARIO A CAUDALES MENSUAL

ESTACIÓN DAGUA - BENDICIONES

CUENCA Dagua

CÓDIGO 5301500401

PERIODO 01/02/2024 al 26/02/2024

Q Medio Min Histórico:

24.51

Q Min Histórico:

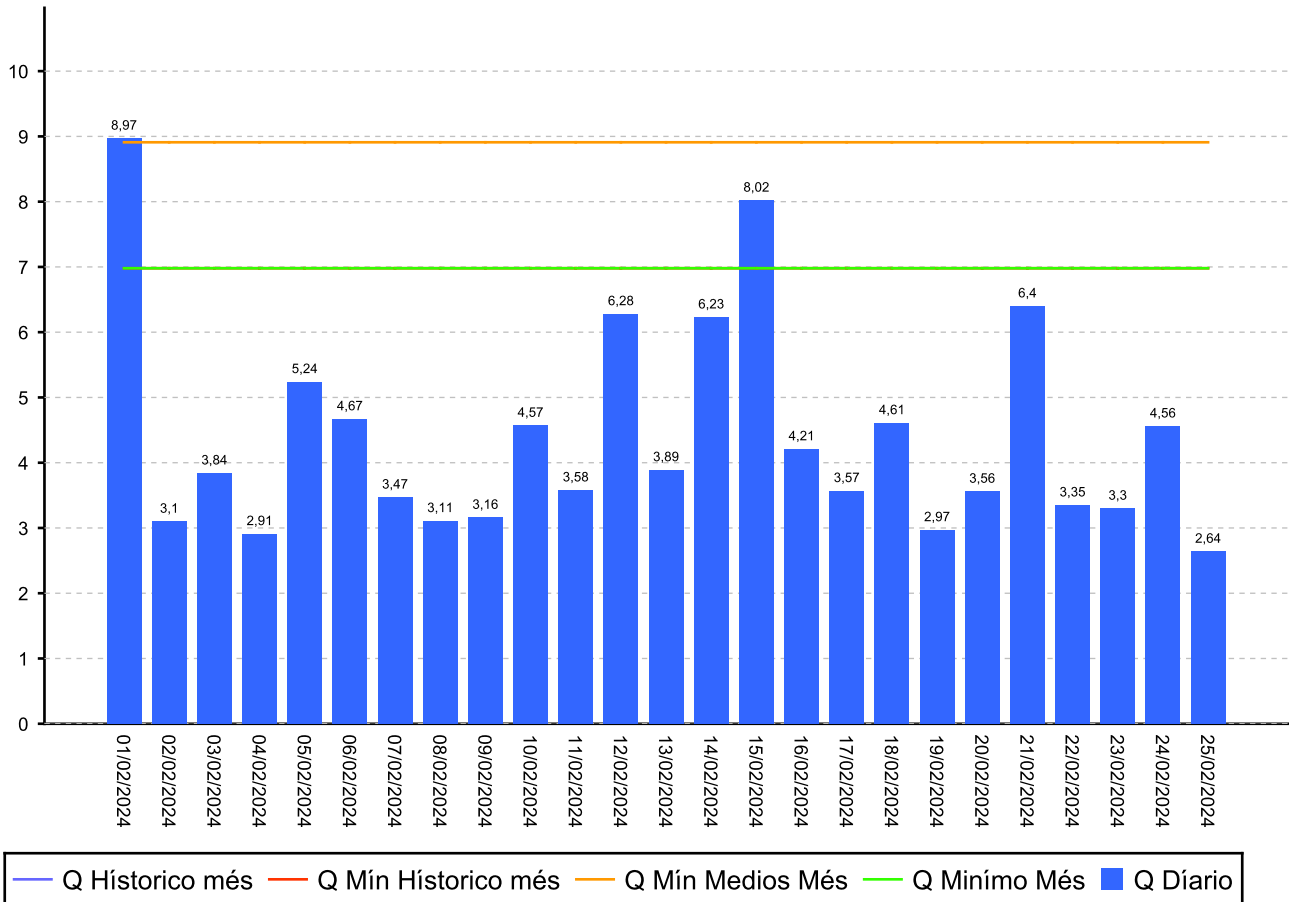
6.98

Q Min Medios:

8.91

Q Min Mes:

6.98



REPORTE SEGUIMIENTO DIARIO A CAUDALES MENSUAL

ESTACIÓN PEPITAS - CISNEROS

CUENCA Dagua

CÓDIGO 5301500403

PERIODO 01/02/2024 al 26/02/2024

Q Medio Min Histórico:

7.9

Q Min Histórico:

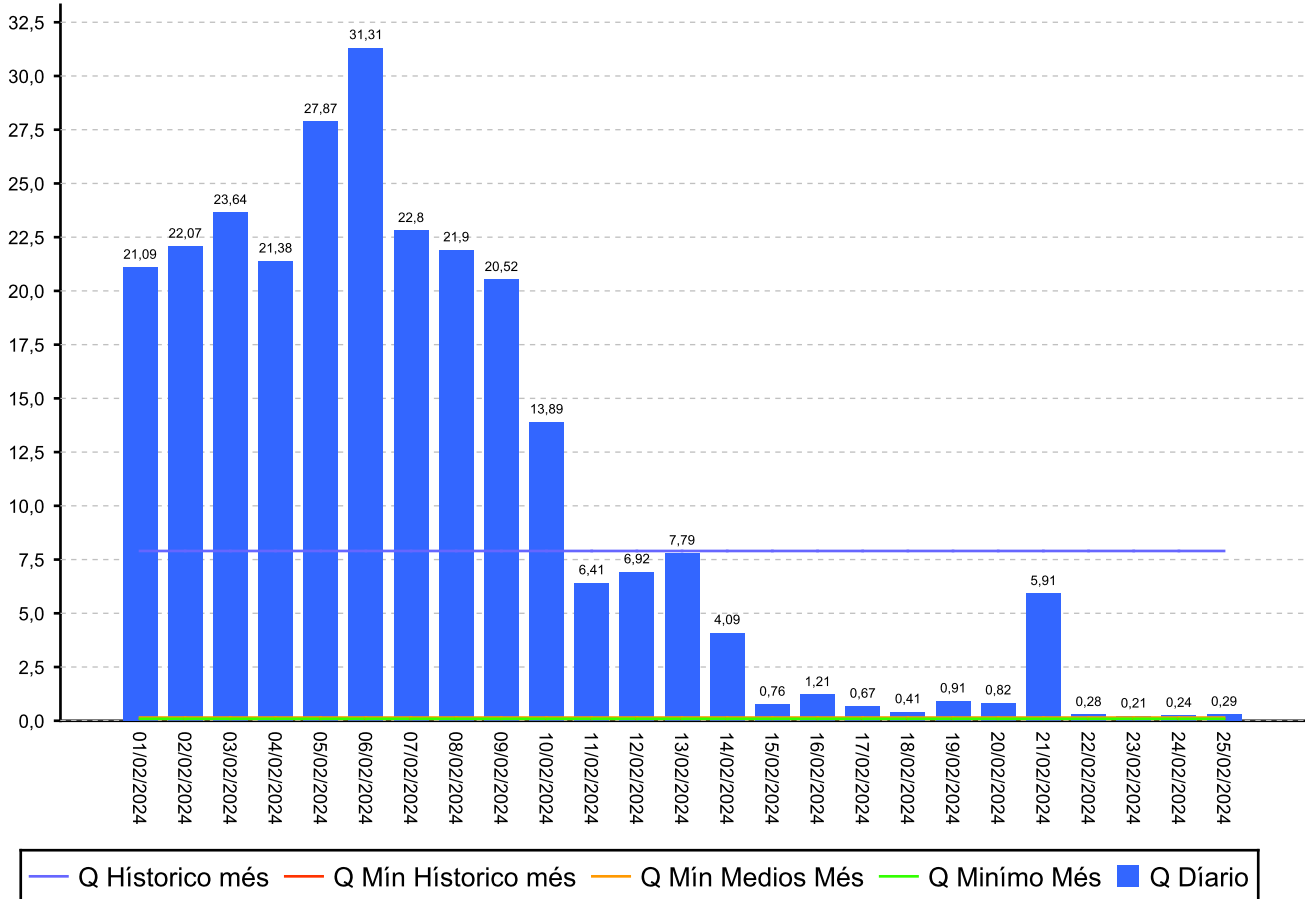
0.09

Q Min Medios:

0.15

Q Min Mes:

0.09



REPORTE SEGUIMIENTO DIARIO A CAUDALES MENSUAL

ESTACIÓN DAGUA - PUERTA DAGUA

CUENCA Dagua

CÓDIGO 5301500404

PERIODO 01/02/2024 al 26/02/2024

Q Medio Min Histórico:

2.41

Q Min Histórico:

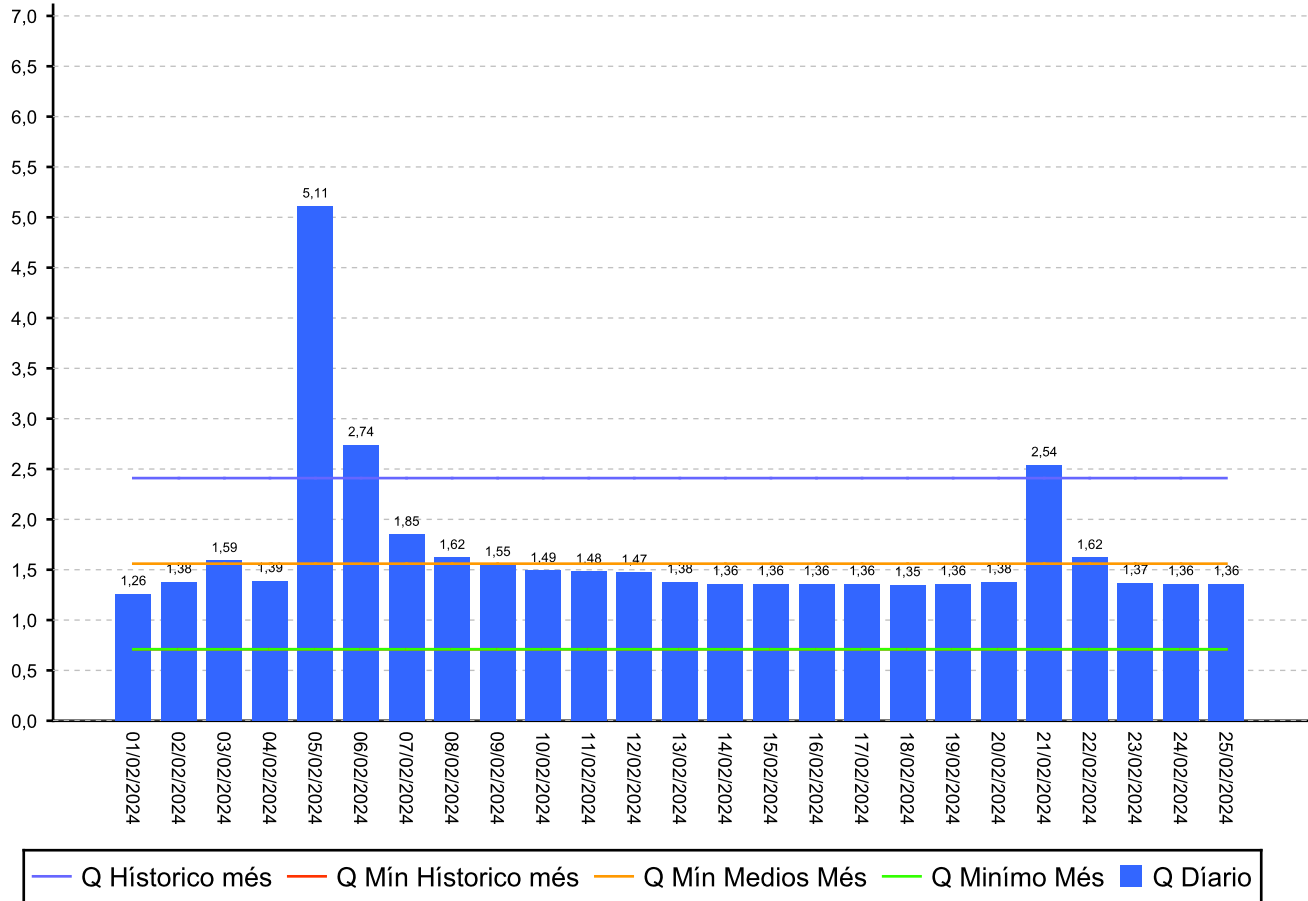
0.71

Q Min Medios:

1.56

Q Min Mes:

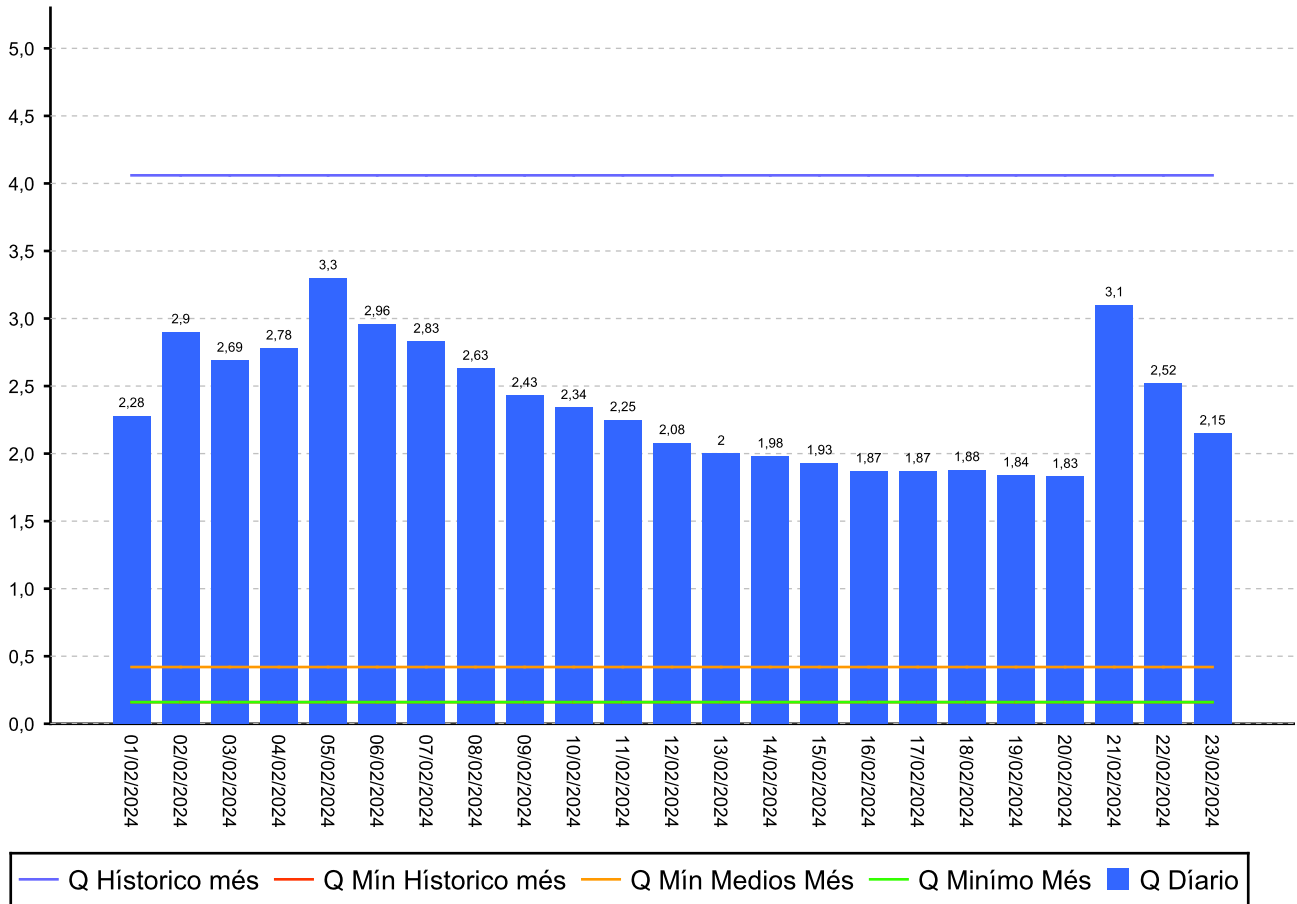
0.71



REPORTE SEGUIMIENTO DIARIO A CAUDALES MENSUAL

ESTACIÓN GUABAS - PUENTE PIEDRA **CUENCA** Guabas
CÓDIGO 2613100401 **PERIODO** 01/02/2024 al 26/02/2024

Q Medio Min Histórico: 4.06 **Q Min Histórico:** 0.16 **Q Min Medios:** 0.42 **Q Min Mes:** 0.16



REPORTE SEGUIMIENTO DIARIO A CAUDALES MENSUAL

ESTACIÓN FRAILE - LA INDUSTRIA

CUENCA Guachal (Bolo-Fraile)

CÓDIGO 2612710403

PERIODO 01/02/2024 al 26/02/2024

Q Medio Min Histórico:

2.78

Q Min Histórico:

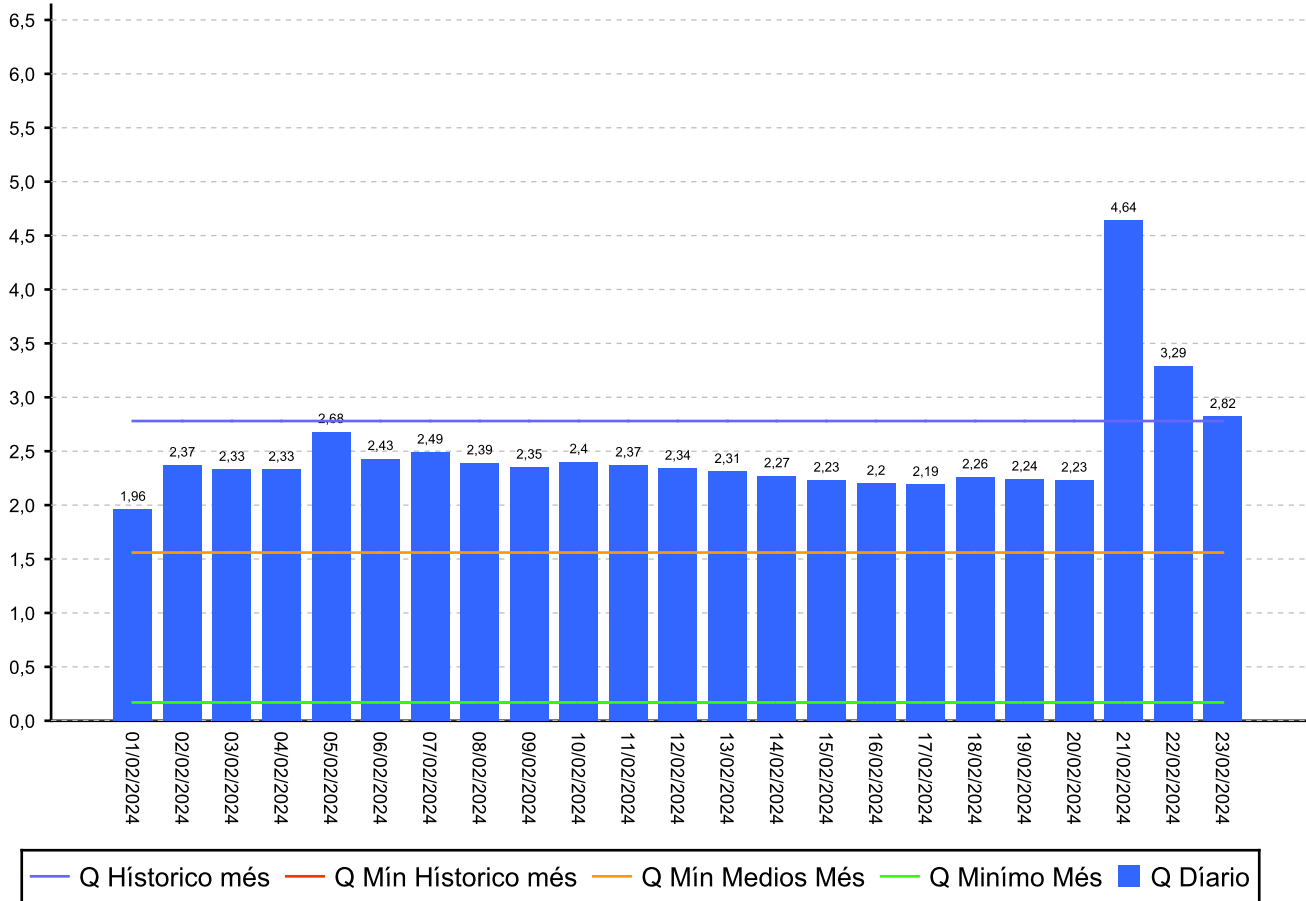
0.17

Q Min Medios:

1.56

Q Min Mes:

0.17



REPORTE SEGUIMIENTO DIARIO A CAUDALES MENSUAL

ESTACIÓN BOLO - LOS MINCHOS

CUENCA Guachal (Bolo-Fraile)

CÓDIGO 2612720403

PERIODO 01/02/2024 al 26/02/2024

Q Medio Min Histórico:

5.72

Q Min Histórico:

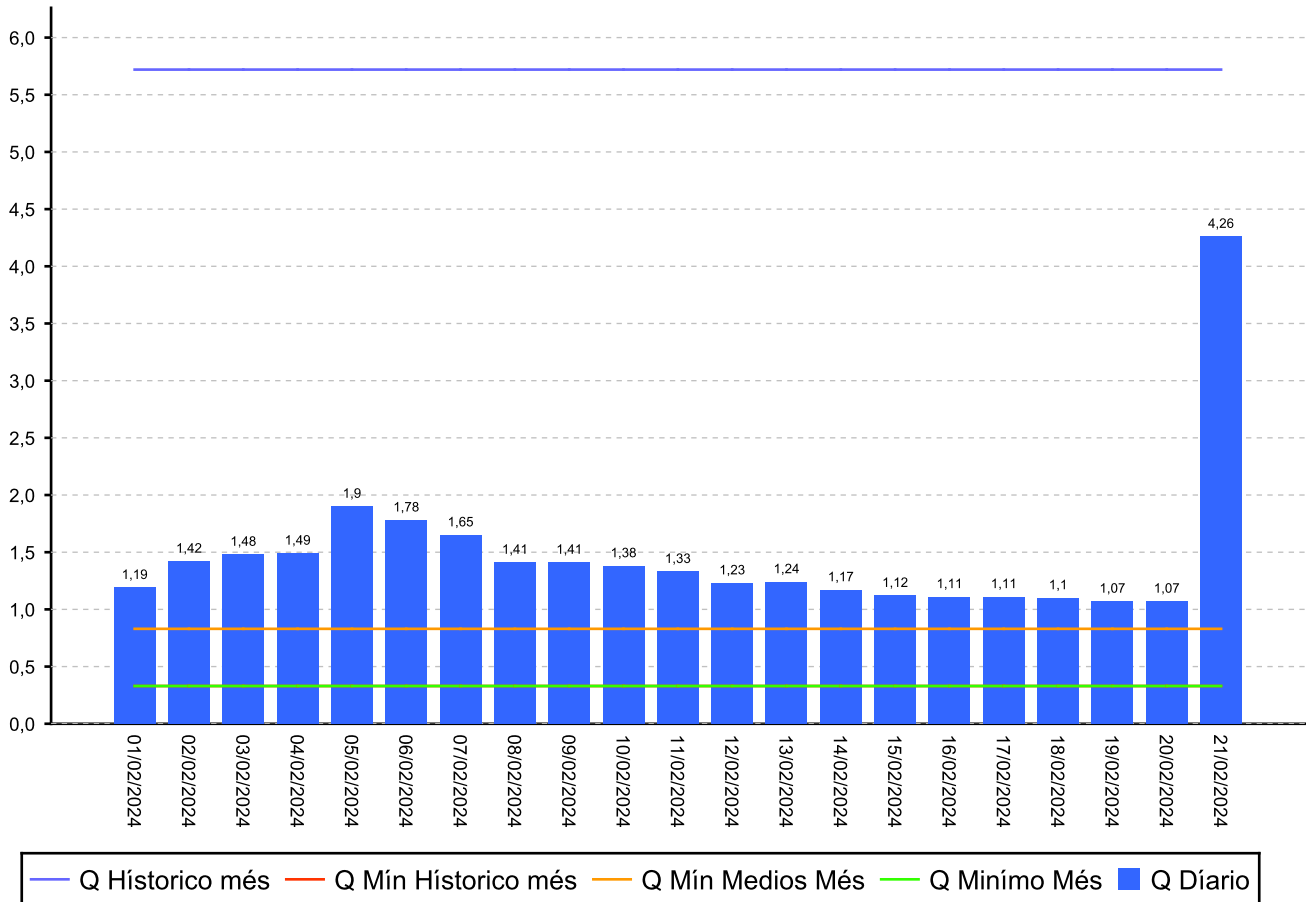
0.33

Q Min Medios:

0.83

Q Min Mes:

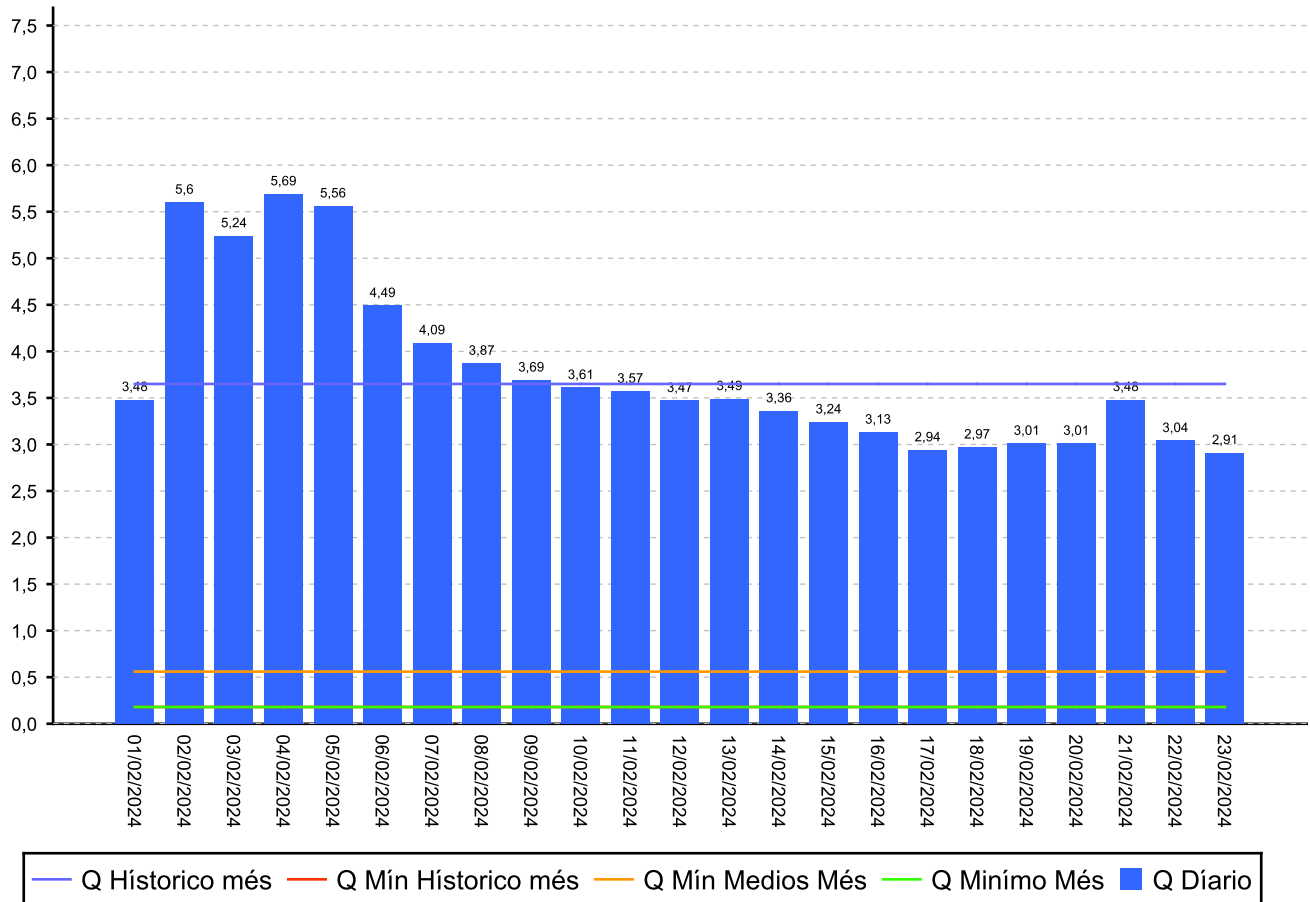
0.33



REPORTE SEGUIMIENTO DIARIO A CAUDALES MENSUAL

ESTACIÓN GUADALAJARA - EL VERGEL **CUENCA** Guadalajara
CÓDIGO 2613600401 **PERIODO** 01/02/2024 al 26/02/2024

Q Medio Min Histórico: 3.65 **Q Min Histórico:** 0.18 **Q Min Medios:** 0.56 **Q Min Mes:** 0.18



REPORTE SEGUIMIENTO DIARIO A CAUDALES MENSUAL

ESTACIÓN JAMUNDI - CARRETERA

CUENCA Jamundi

CÓDIGO 2622100403

PERIODO 01/02/2024 al 26/02/2024

Q Medio Min Histórico:

10.14

Q Min Histórico:

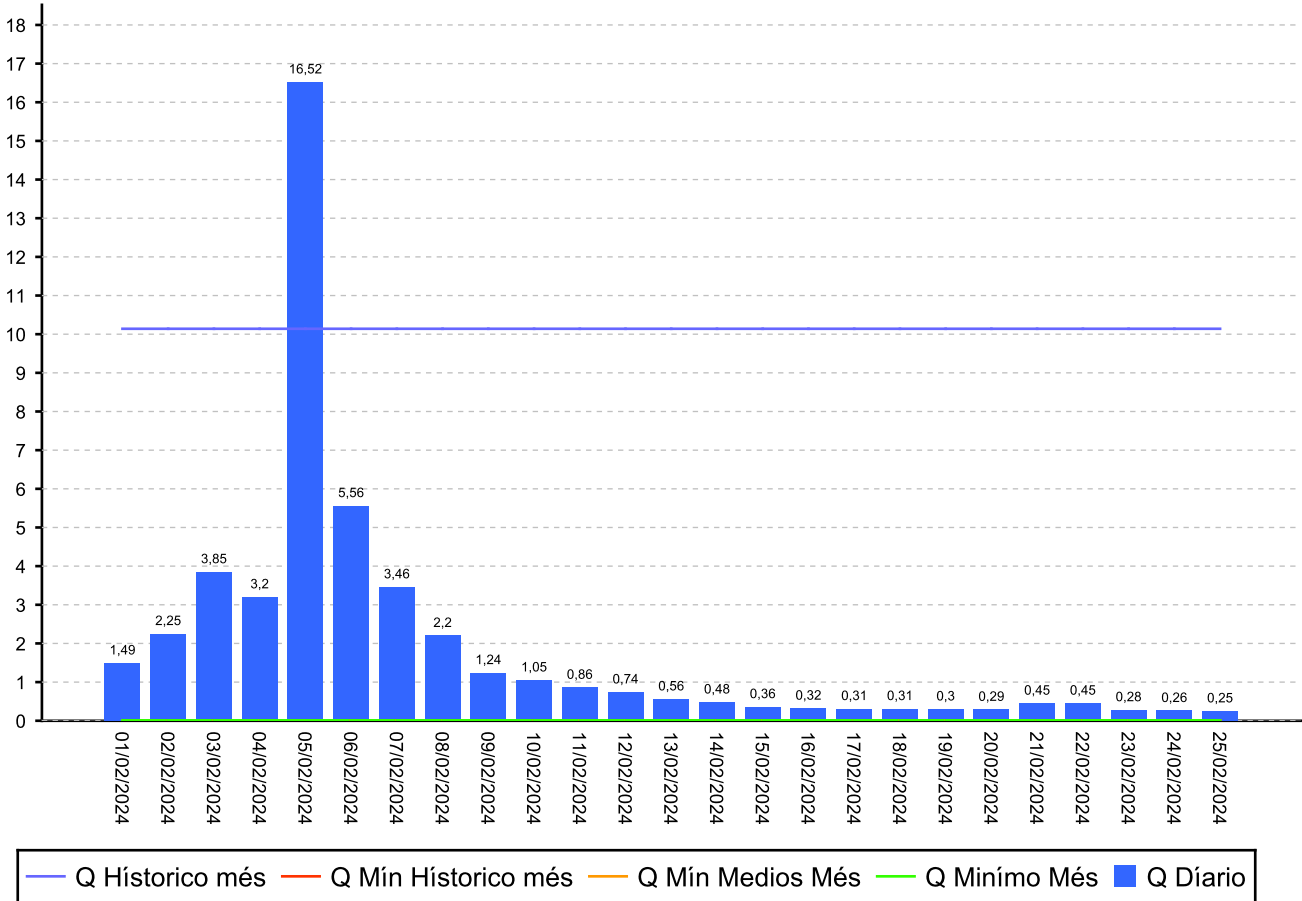
0.01

Q Min Medios:

0.01

Q Min Mes:

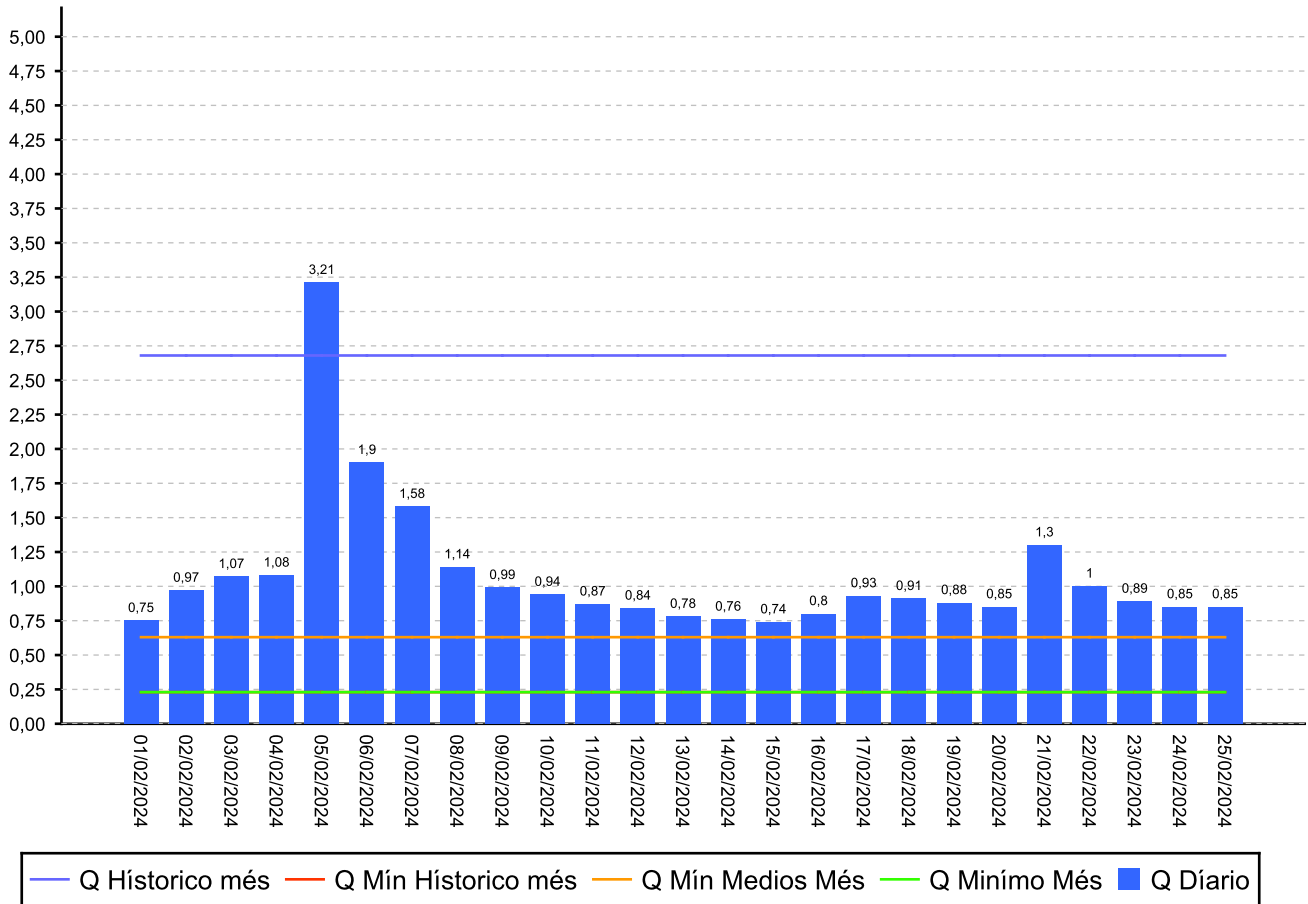
0.01



REPORTE SEGUIMIENTO DIARIO A CAUDALES MENSUAL

ESTACIÓN PANCE - CHORRERA DEL CUENCA Jamundi
CÓDIGO 2622110403 **PERIODO** 01/02/2024 al 26/02/2024

Q Medio Min Histórico: 2.68 **Q Min Histórico:** 0.23 **Q Min Medios:** 0.63 **Q Min Mes:** 0.23



REPORTE SEGUIMIENTO DIARIO A CAUDALES MENSUAL

ESTACIÓN PAILA - LA SORPRESA

CUENCA La Paila

CÓDIGO 2614500402

PERIODO 01/02/2024 al 26/02/2024

Q Medio Min Histórico:

3.51

Q Min Histórico:

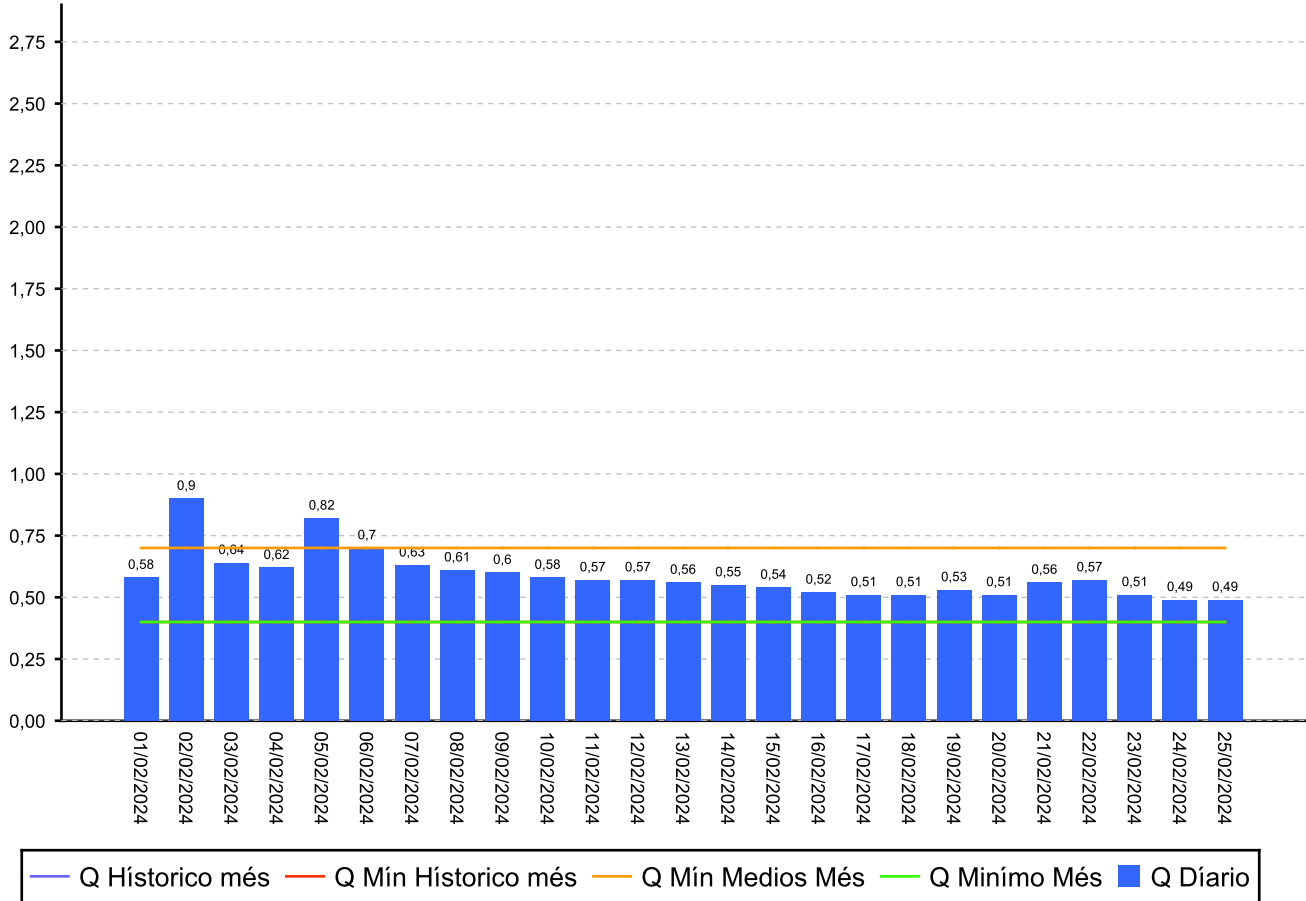
0.4

Q Min Medios:

0.7

Q Min Mes:

0.4



REPORTE SEGUIMIENTO DIARIO A CAUDALES MENSUAL

ESTACIÓN LA VIEJA-CARTAGO

CUENCA La Vieja

CÓDIGO 2615400401

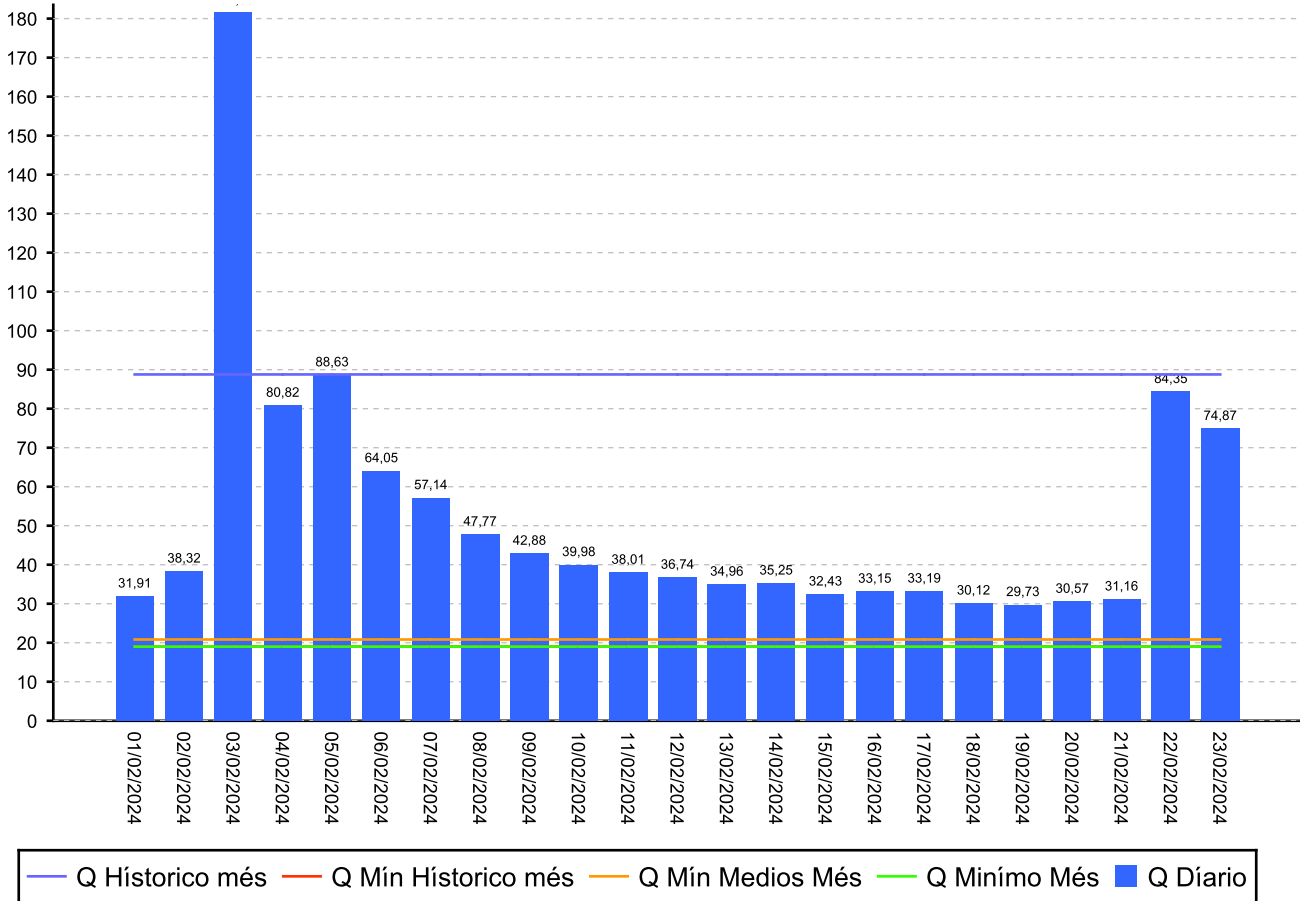
PERIODO 01/02/2024 al 26/02/2024

Q Medio Min Histórico:
88.78

Q Min Histórico:
19

Q Min Medios:
20.83

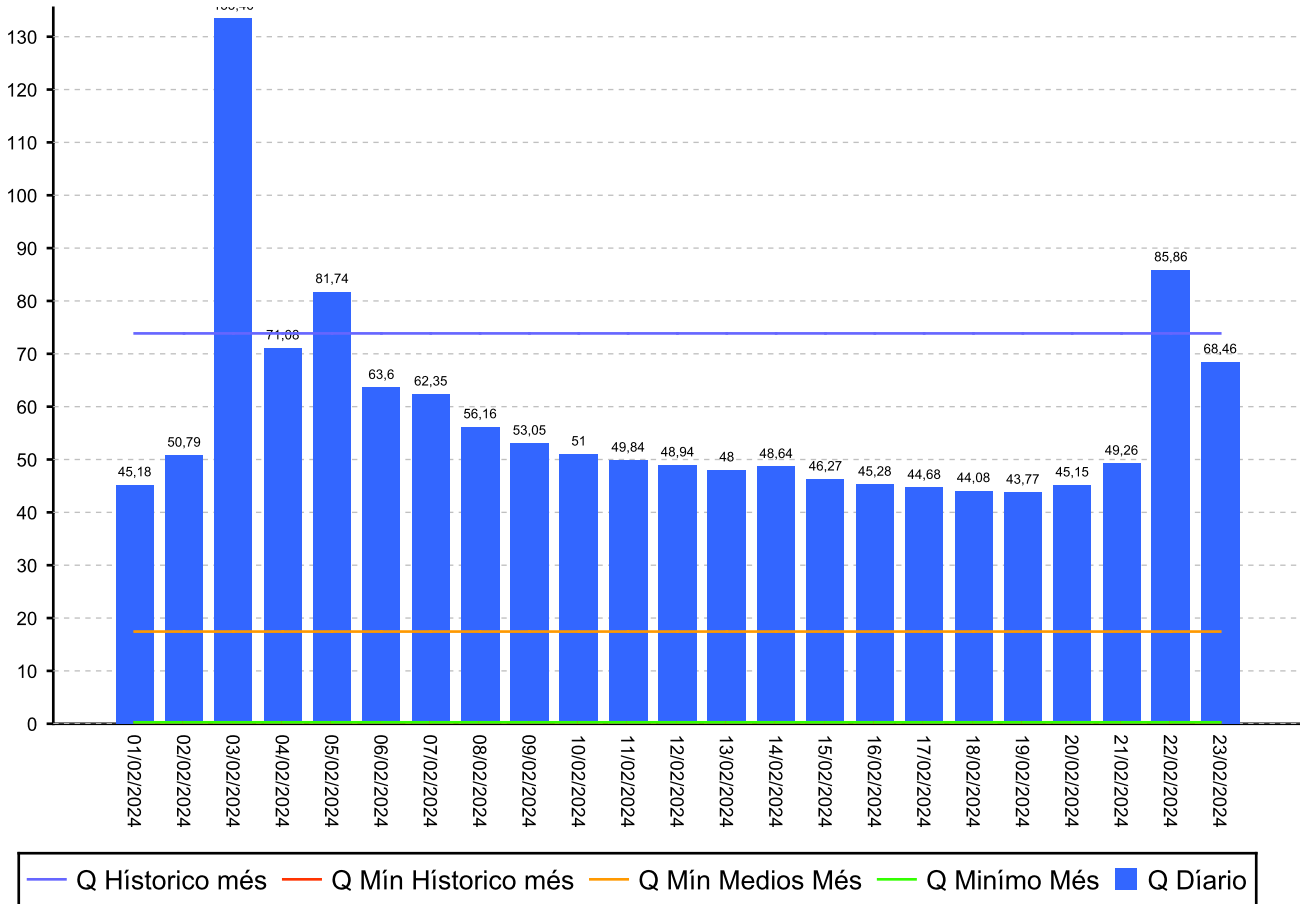
Q Min Mes:
19



REPORTE SEGUIMIENTO DIARIO A CAUDALES MENSUAL

ESTACIÓN LA VIEJA - PTO ALEJANDRIA **CUENCA** La Vieja
CÓDIGO 2615400403 **PERIODO** 01/02/2024 al 26/02/2024

Q Medio Min Histórico: 73.86 **Q Min Histórico:** 0.27 **Q Min Medios:** 17.44 **Q Min Mes:** 0.27



REPORTE SEGUIMIENTO DIARIO A CAUDALES MENSUAL

ESTACIÓN LILI - PASOANCHO

CUENCA Lili-Melendez-Canaveralej

CÓDIGO 2622310403

PERIODO 01/02/2024 al 26/02/2024

Q Medio Min Histórico:

0.52

Q Min Histórico:

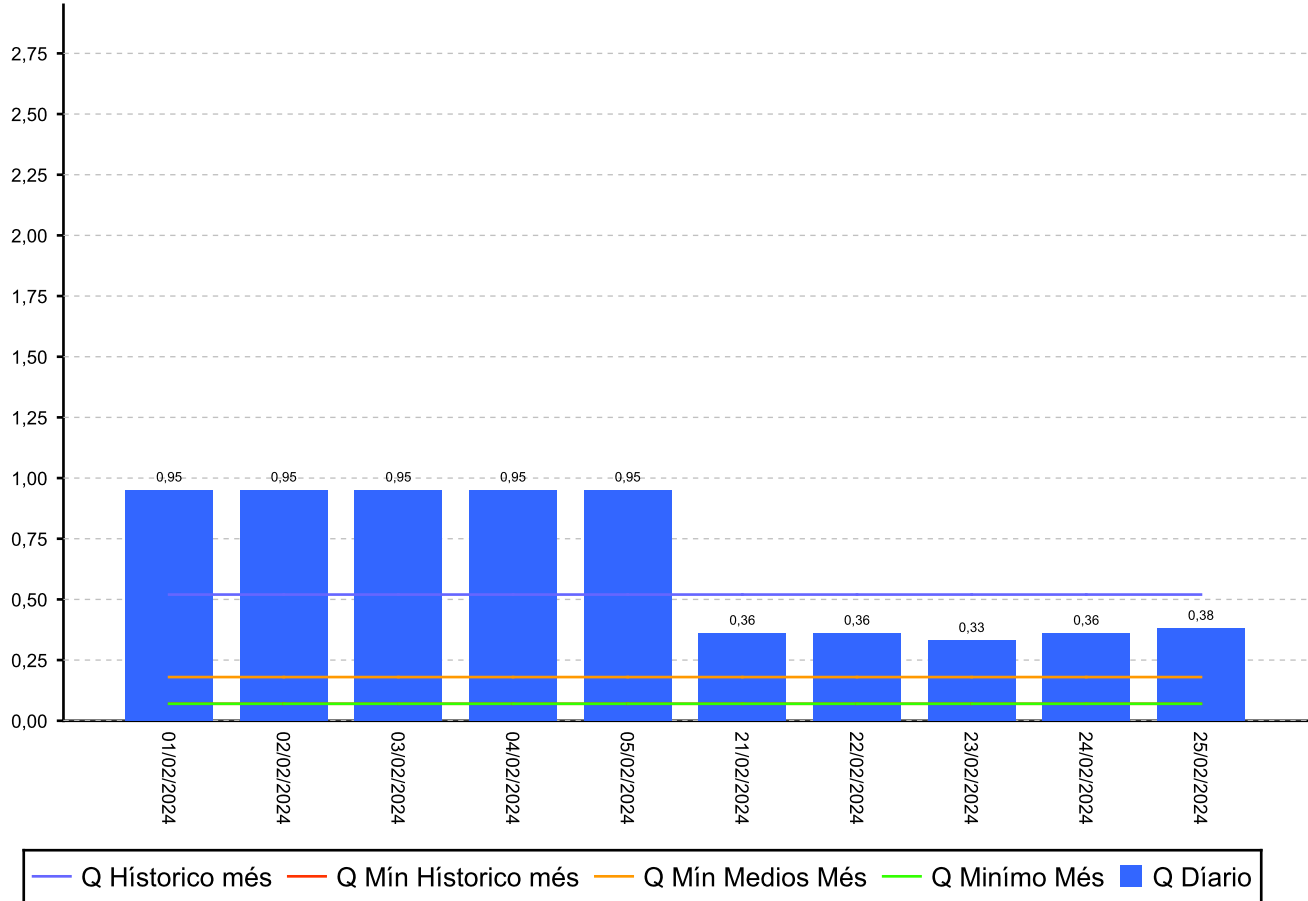
0.07

Q Min Medios:

0.18

Q Min Mes:

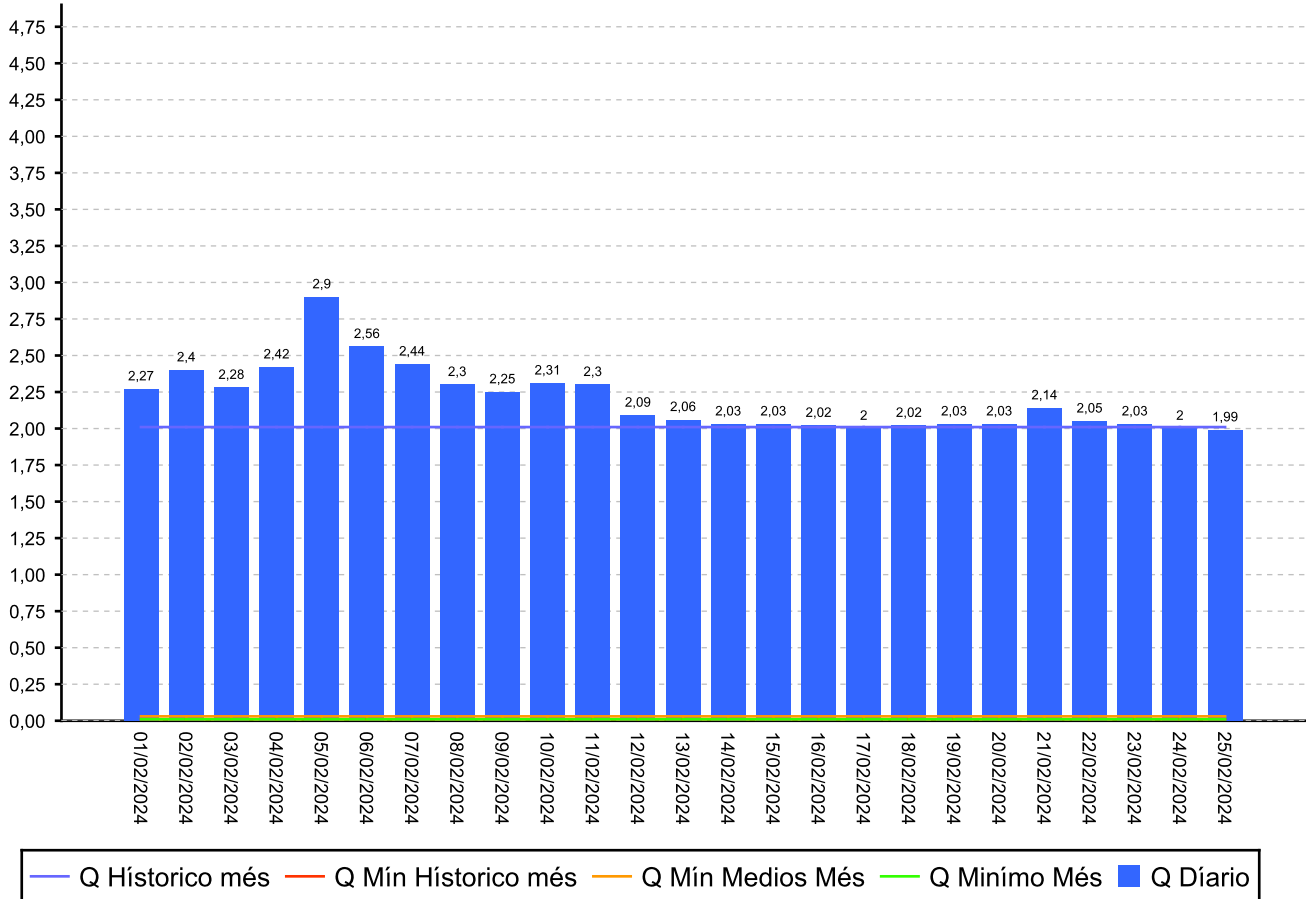
0.07



REPORTE SEGUIMIENTO DIARIO A CAUDALES MENSUAL

ESTACIÓN MELENDEZ - EL CARMELO **CUENCA** Lili-Melendez-Canaveralej
CÓDIGO 2622320403 **PERIODO** 01/02/2024 al 26/02/2024

Q Medio Min Histórico: 2.01 **Q Min Histórico:** 0.01 **Q Min Medios:** 0.03 **Q Min Mes:** 0.01



REPORTE SEGUIMIENTO DIARIO A CAUDALES MENSUAL

ESTACIÓN CALAMAR - LA PEÑA

CUENCA Pescador

CÓDIGO 2624601401

PERIODO 01/02/2024 al 26/02/2024

Q Medio Min Histórico:

0.38

Q Min Histórico:

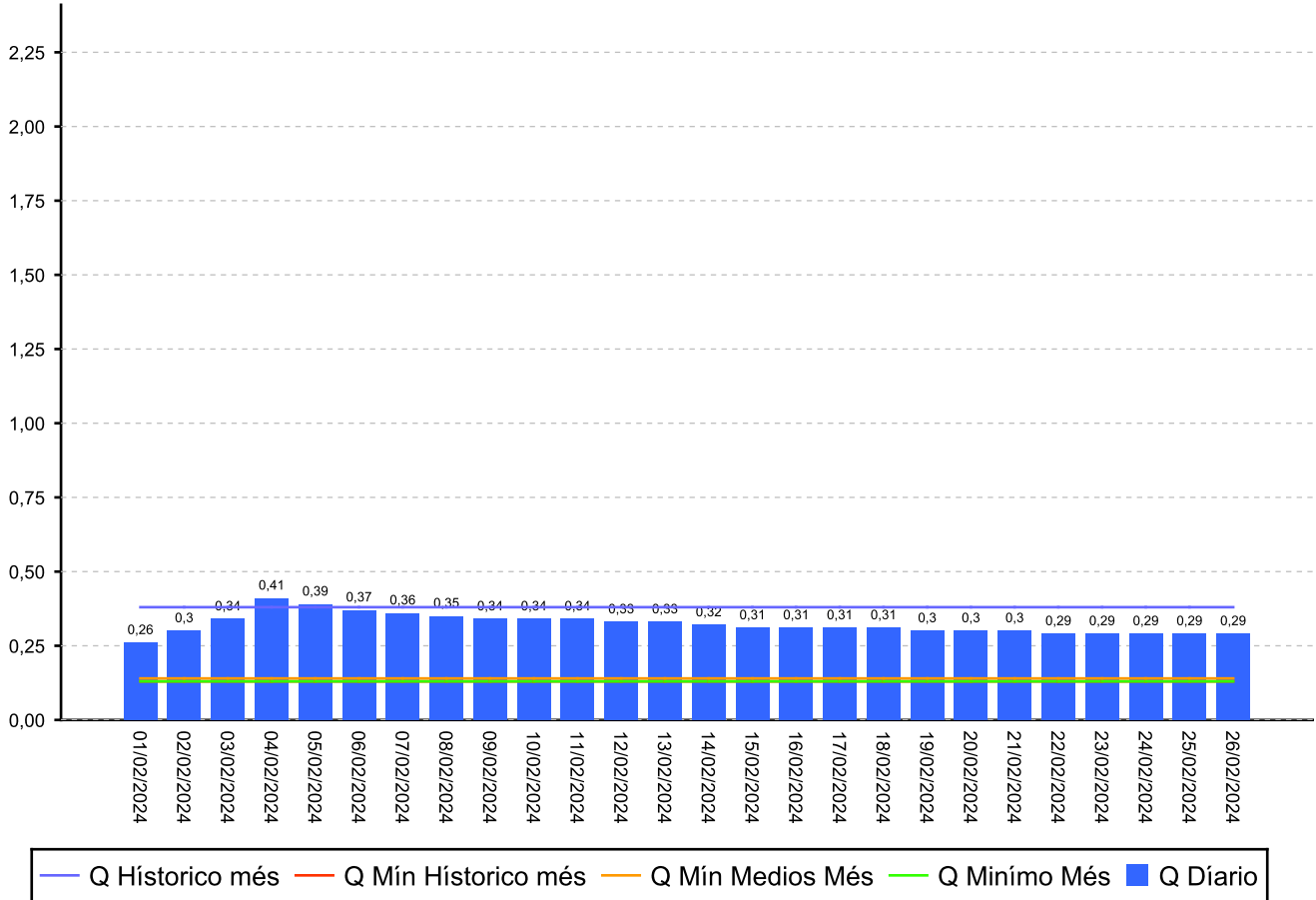
0.13

Q Min Medios:

0.14

Q Min Mes:

0.13



REPORTE SEGUIMIENTO DIARIO A CAUDALES MENSUAL

ESTACIÓN RIOFRIO - SALONICA

CUENCA Riofrío

CÓDIGO 2624000401

PERIODO 01/02/2024 al 26/02/2024

Q Medio Min Histórico:

8.31

Q Min Histórico:

0.27

Q Min Medios:

0.65

Q Min Mes:

0.27

