

1097000

1097500

1098000

1098500

998500

998500

998000

998000

997500

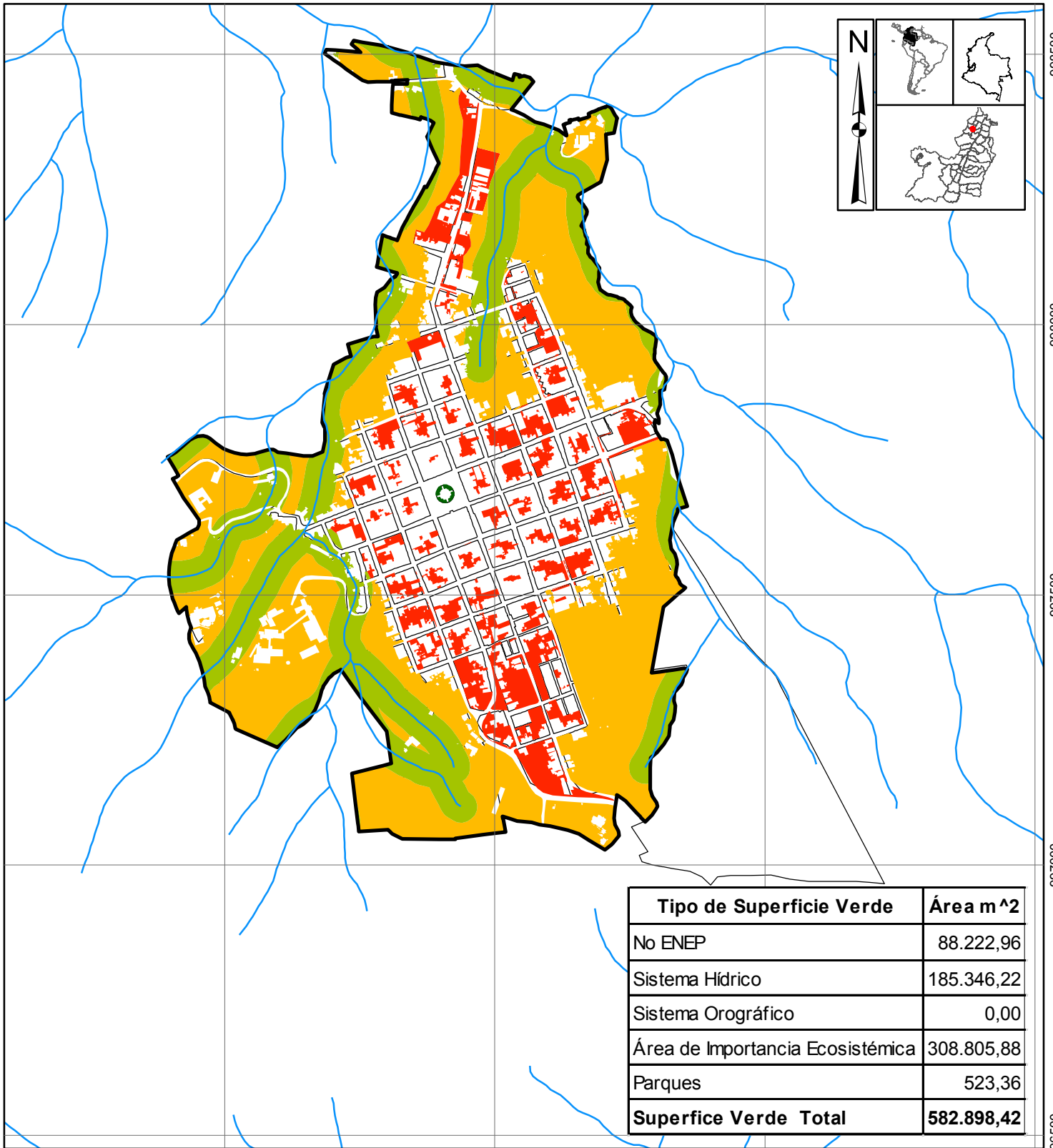
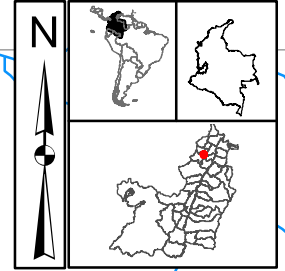
997500

997000

997000

996500

996500



Tipo de Superficie Verde	Área m <sup>2</sup>
No ENEP	88.222,96
Sistema Hídrico	185.346,22
Sistema Orográfico	0,00
Área de Importancia Ecosistémica	308.805,88
Parques	523,36
<b>Superficie Verde Total</b>	<b>582.898,42</b>

**CORPORACIÓN AUTÓNOMA REGIONAL  
DEL VALLE DEL CAUCA**  
DIRECCIÓN TÉCNICA AMBIENTAL



UNIVERSIDAD NACIONAL DE COLOMBIA SEDE PALMIRA  
INSTITUTO DE ESTUDIOS AMBIENTALES - IDEA  
CONVENIO 058 DE 2019  
SUPERFICIES VERDES  
MUNICIPIO DE VERSALLES  
CABECERA URBANA  
ÁREA 86.14 (ha)

**Superficie Verde Versalles**

- ENEP, Artificial, Parques
- ENEP, Natural, Sistema Hídrico
- ENEP, Natural, Área de Importancia Ecosistémica
- NO ENEP, Otros, N/A

Sistema de referencia: MAGNA Colombia Oeste  
Proyección: Gauss - Kruger  
Latitud origen: 4° 35' 46" .32 Norte  
Longitud origen: 77° 04' 39" .03 Oeste  
Falso norte: 1.000.000 m.  
Falso este: 1.000.000 m.

**Convenciones**

- Ríos
- ▭ Perímetro Versalles
- Manzanas

**FUENTE DE INFORMACIÓN**

Cartografía básica:  
IGAC - CVC, Año 2019  
Cartografía Temática:  
Universidad Nacional de Colombia  
Tema Zonas Verdes Urbanas - CVC, Año 2019

