

**INFORMACIÓN GENERAL DE LA ESPECIE  
INVASORA Achatina fulica,  
CARACOL AFRICANO GIGANTE**

**GRUPO BIODIVERSIDAD  
DIRECCIÓN TÉCNICA AMBIENTAL**

**CORPORACIÓN AUTÓNOMA REGIONAL DEL  
VALLE DEL CAUCA CVC**

**Copia No Controlada CVC**

# TAXONOMÍA

Phylum: Mollusca

Clase: Gastropoda

Superfamilia: Achatinoidea,  
Swainson, 1840

Familia: Achatinidae

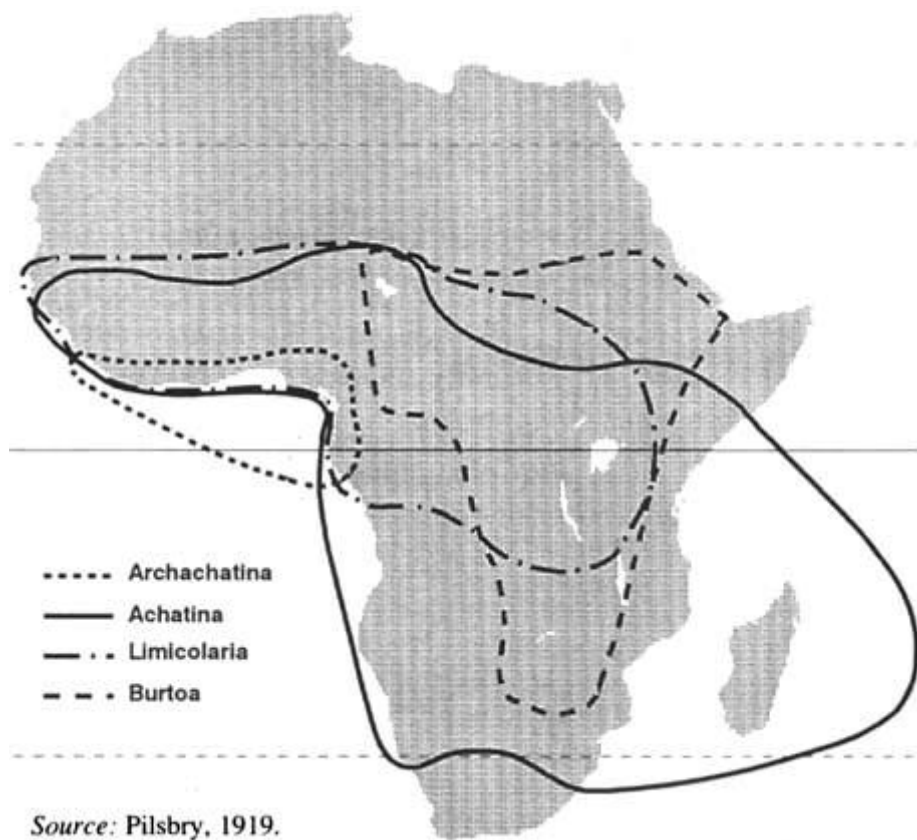
Género: *Achatina* Lamarck, 1799

Especie: *Achatina fulica*  
Bowdich, 1822

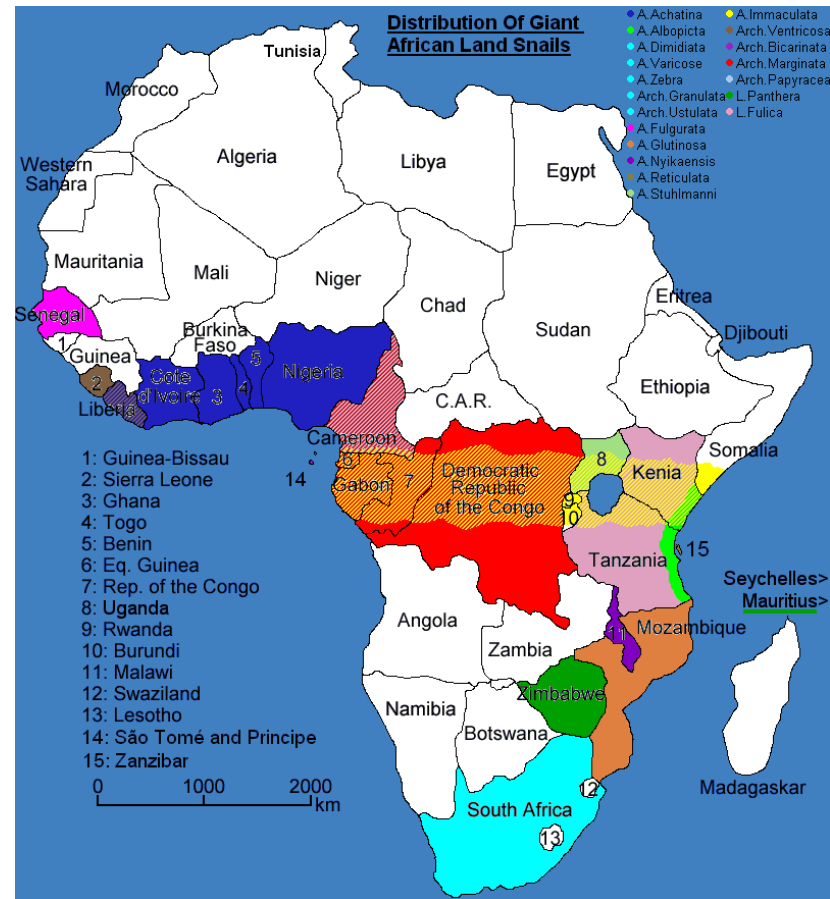


Copia No Controlada CVC

# ORIGEN DEL CARACOL AFRICANO



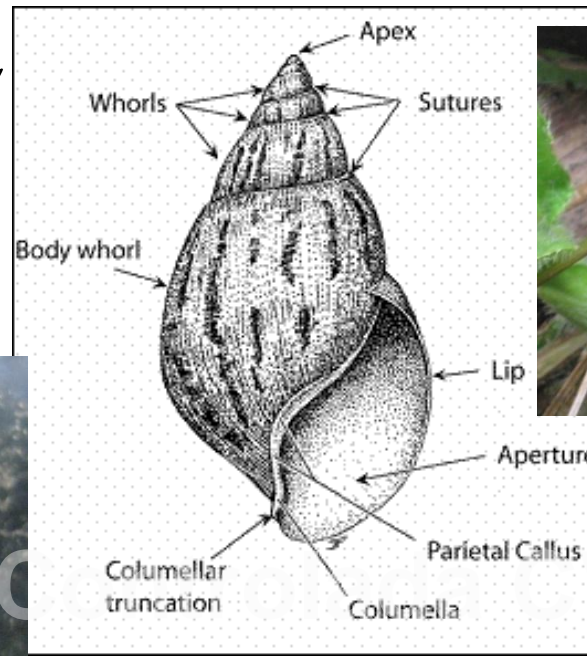
Source: Pilsbry, 1919.





# DESCRIPCIÓN

- Concha grande, fuerte, larga y aguda,
- de 5 a 20 cm de largo, con 5 a 7 1/2 vueltas,
- la última vuelta -la que contiene al animal-, muy grande,
- tan larga o más larga que todas las más pequeñas



Copia No C

# ECOLOGÍA



- *Achatina fulica* puede sobrevivir en todos los climas, de hábitos nocturnos crepusculares, actividad diurna en días nublados y húmedos.
- Es hermafrodita
- 100 y 400 con un máximo de 1200 posturas al año
- Estos eclosionan de 8 a 21 días bajo condiciones tropicales
- Promedio de vida de 5 a 6 años
- Entran en estado de estivación y pueden sobrevivir por años en ese estado.
- Estrategia r



# CUIDADOS PREVENTIVOS QUE SE DEBEN TENER EN CUENTA

- Lavado de las manos y antebrazos constantemente.
- No consumir los caracoles
- Evitar el contacto con su baba principalmente en las membranas mucosas de ojos, nariz y boca.
- Controlar de roedores y moluscos
- Mantener limpios los lugares como patios, cocina, baños y dormitorios
- Evitar el contacto con su baba principalmente en las mucosas de ojos, nariz y boca.
- Los caracoles deben manipularse con guantes de látex y tapaboca únicamente por personal entrenado y capacitado para tal fin.
- No consumir agua ni alimentos de sitios donde se encuentren los caracoles

Copia No Controlada CVC



# OTRAS ESPECIES DE CARACOLES TERRESTRES



Biomphalaria sp.



Bulmulus sp.



Physella sp.



Caracol manzana (Pomacea sp)



Ampullaria sp



Helix aspersa



Viana sp.



Physellagyryna sp.



# INVASIÓN Y “CONTROL” EN BUENAVENTURA



Alimentación No Controlada CVC





**GRACIAS**

Copia No Controlada CVC