

1106000

1106500

1015000

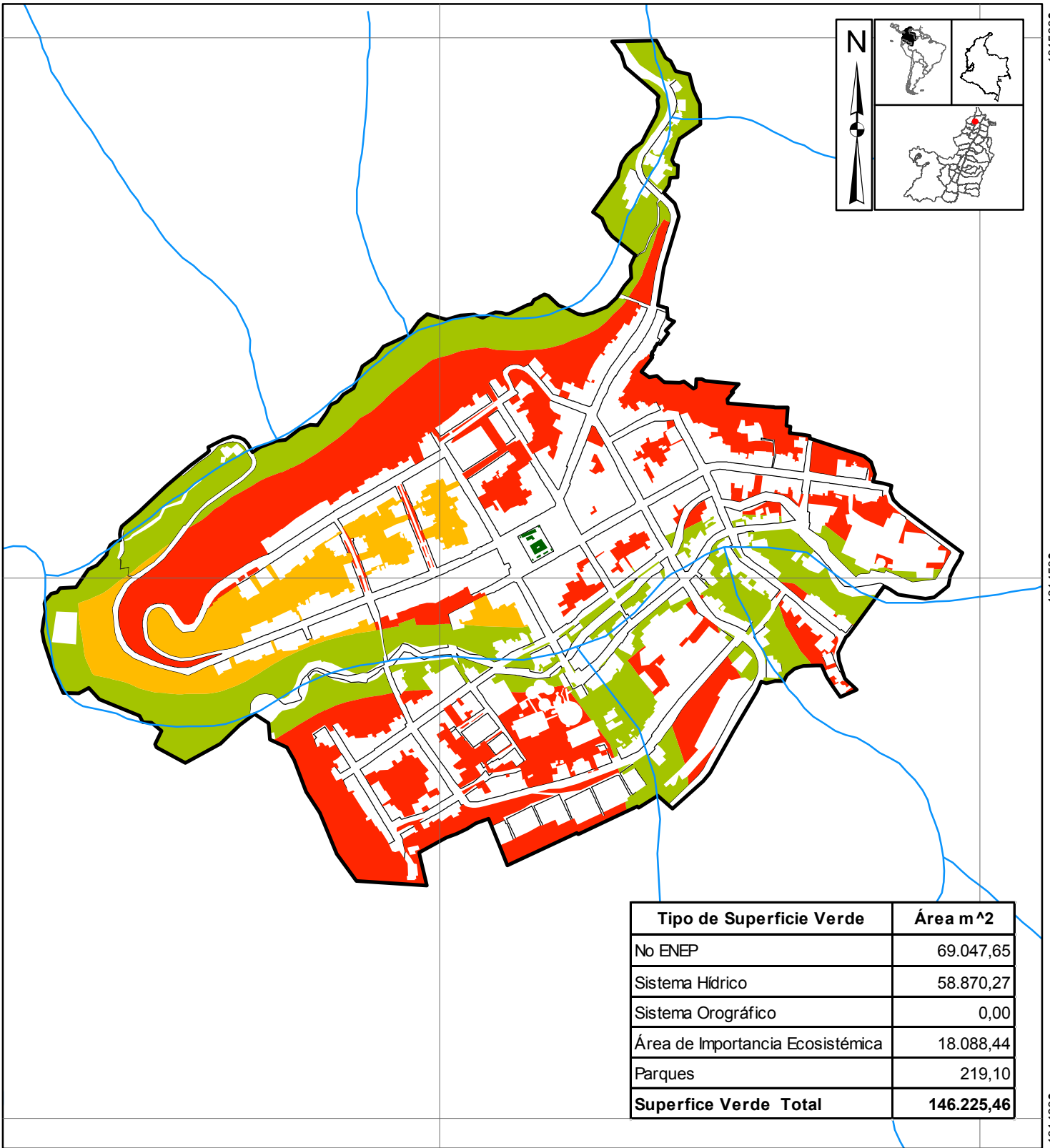
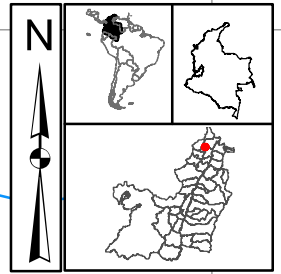
1015000

1014500

1014500

1014000

1014000



Tipo de Superficie Verde	Área m ²
No ENEP	69.047,65
Sistema Hidrico	58.870,27
Sistema Orográfico	0,00
Área de Importancia Ecosistémica	18.088,44
Parques	219,10
Superficie Verde Total	146.225,46

**CORPORACIÓN AUTÓNOMA REGIONAL
DEL VALLE DEL CAUCA**
DIRECCIÓN TÉCNICA AMBIENTAL



UNIVERSIDAD NACIONAL DE COLOMBIA SEDE PALMIRA
INSTITUTO DE ESTUDIOS AMBIENTALES - IDEA
CONVENIO 058 DE 2019
SUPERFICIES VERDES
MUNICIPIO DE ARGELIA
CABECERA URBANA
ÁREA 27.73 (ha)

Superficie Verde Argelia

- ENEP, Artificial, Parques
- ENEP, Natural, Sistema Hidrico
- ENEP, Natural, Area de Importancia Ecosistemica
- NO ENEP, Otros, N/A

Sistema de referencia: MAGNA Colombia Oeste
Proyección: Gauss - Kruger
Latitud origen: 4° 35' 46" .32 Norte
Longitud origen: 77° 04' 39" .03 Oeste
Falso norte: 1.000.000 m.
Falso este: 1.000.000 m.

Convenciones

- Ríos
- ▭ Perímetro Argelia
- Manzanas

FUENTE DE INFORMACIÓN

Cartografía básica:
IGAC - CVC, Año 2019
Cartografía Temática:
Universidad Nacional de Colombia
Tema Zonas Verdes Urbanas - CVC, Año 2019

0 65 130 260

1:5.000 metros