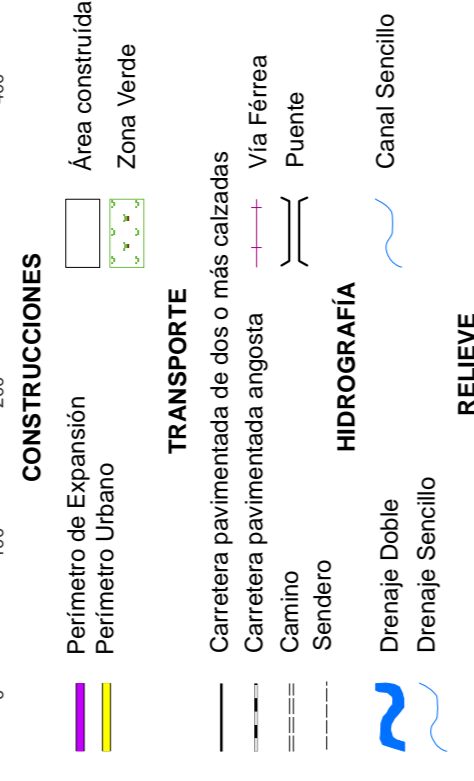


Observatorio Sismológico y Geofísico del Suroccidente  
"Zonificación de Amenazas y Escenarios de Riesgo por  
Movimientos en Masa, Inundaciones y Crecientés  
Torrenciales del Área Urbana y de Expansión de los  
Municipios de Buga, Dagua, Ríofrío, El Cairo y La Unión"

**MAPA 5.3**  
**UNIDADES SUPERFICIALES**  
**Y MORFODINÁMICO**  
**MUNICIPIO DE DAGUA**

Escala de Impresión 1:5.000

Un centímetro en el mapa equivale a 50 metros en terreno



**UNIDADES SUPERFICIALES**

**UNIDAD DE SUELOS RESIDUALES**

- Sv** Suelo Residual de la Formación Volcánica
- Suelos limo arenosos y localmente compactos, de color amarilla, crema y parduzcos con cantos de meteorización residual de basalto y diabasa.
- Sre** Suelo Residual de la Formación Espinal
- Suelos arenosos y limosos con componente detrítico de rocas silíceas chert, limolitas y filitas. Grises a grisardo y amarillo pálido.
- Unidad de Roca Volcánica Básica
- Rv** Roca basáltica de color gris verdoso con fracturamiento notable hacia el occidente.

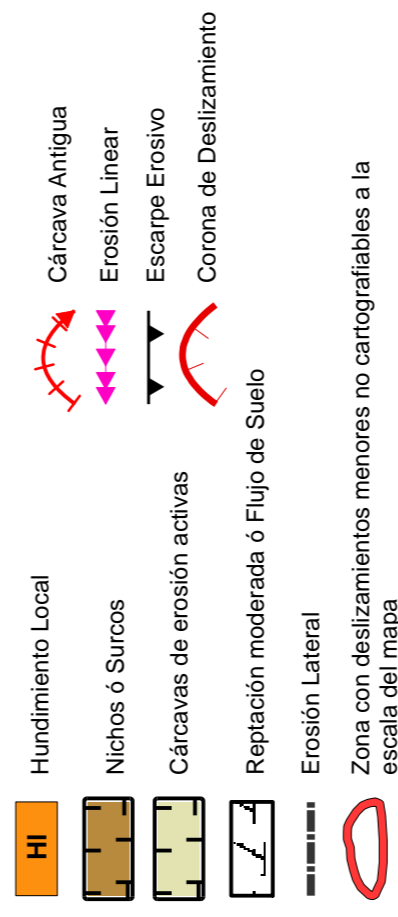
**UNIDAD DE SUELOS TRANSPORTADOS**

- Sc01** Suelo Coluvial de la Formación Volcánica
- Suelos transportados limo arenosos con escasos cantos de rocas básicas.
- Sc02** Suelo Coluvial de la Formación Espinal
- Suelos con cascajos y bloques de roca sedimentaria silíceas.

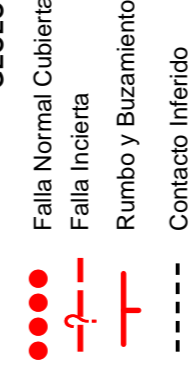
**UNIDAD DE SUELOS ALUVIALES**

- Sal1** Llanura Aluvial del Río Dagua
- Depósitos de gravas, arenas y limos con cantos redondeados a subredondeados de diabasa, basalto y chert, principalmente.
- Sal2** Abanico Aluvial Quebrada El Cogollo
- Depósitos aluviales con cantos angulosos subredondeados y redondeados distribuidos de manera caótica junto con arena y limo.

**PROCESOS MORFODINÁMICOS**



**GEOLOGÍA ESTRUCTURAL**



**INFORMACIÓN DE REFERENCIA**

Sistema de referencia: Magna  
Proyección Cartográfica: GRS80  
Origen de la Zona: Oeste  
Coordenadas geográficas: Latitud: 4° 35' 46.32" N  
Longitud: 77° 04' 39.03" W  
Coordenadas planas: Norte: 1'000.000 m  
Este: 1'000.000 m

**FECHA DE IMPRESIÓN**

Mayo de 2010

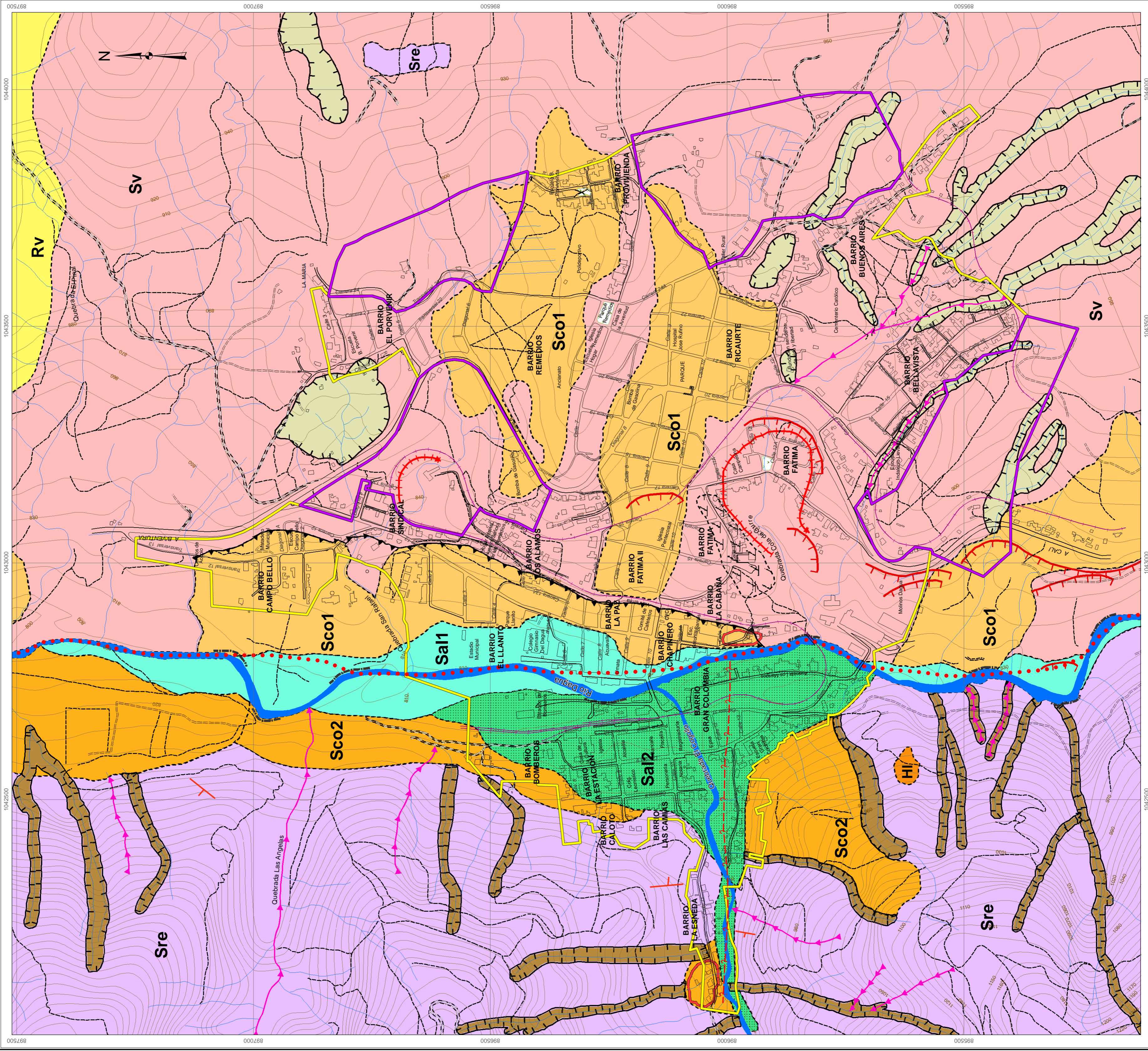
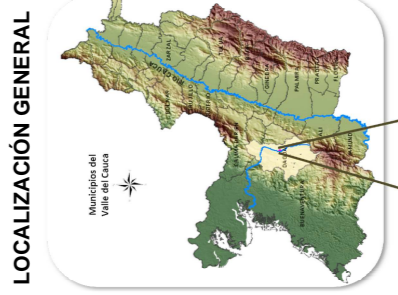
**FUENTE DE LA INFORMACIÓN**

Cartografía Básica:  
- CVC - Univalle, Año 2009. Escala 1:5.000  
Realizada a partir de restitución fotogramétrica de las fotografías aéreas del IGAC a escala 1:15.250 correspondientes a las áreas del IGAC a escala 1:15.250 correspondientes a las 123.124 y 125 de la línea de vuelo C-2783 F-1 del año 2006  
- CVC, Año 1999. Escala 1:5.000 (Datum Bogotá)

Cartografía Temática:  
- CVC - UNIVALLE, Año 2009  
Contacto Interadministrativo 188 de 2008

Nota: Se solicita a los usuarios que encuentren errores u omisiones en este mapa, señalar las correcciones y enviarlas a la Corporación Autónoma Regional del Valle del Cauca, Cr. 56 No. 11-36, Grupo Sistemas de Información Ambiental, Santiago de Cali. El mapa le será sustituido.

CORPORACIÓN AUTÓNOMA REGIONAL DEL VALLE DEL CAUCA  
Derechos reservados. Queda prohibida la reproducción total o parcial de la cartografía temática ambiental por cualquier medio o procedimiento, sin la autorización expresa de la CVC, bajo las sanciones establecidas por la Ley 23 de 1982.



1043500  
1043000  
1042500  
1042000  
1041500  
1041000  
1040500  
1040000

8975000  
8970000  
8965000  
8960000  
8955000

1043500  
1043000  
1042500  
1042000  
1041500  
1041000  
1040500  
1040000

8975000  
8970000  
8965000  
8960000  
8955000