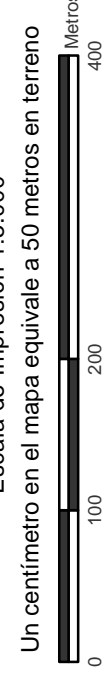


MAPA 5.1
GEOLOGÍA
MUNICIPIO DE DAGUA

Escala de Impresión 1:5.000



CONSTRUCCIONES
Perímetro de Expansión
Perímetro Urbano
Área construida
Zona Verde

TRANSPORTE

Carretera pavimentada de dos o más calzadas
Carretera pavimentada angosta
Camino
Sendero
Vía férrea
Puente

HIDROGRAFIA

Drenaje Doble
Drenaje Sencillo
Canal Sencillo

RELIEVE

Curva de nivel

UNIDADES GEOLOGICAS

Qca Cono de Deyección Quebrada El Cogollo
Qca2 Cono de Deyección Antiguo Quebrada El Cogollo
Qd Derrumbios
Qda Talus y derrumbios con material Antropico
Qa(ar) Deposito Aluvial del Rio Dagua: Gravas, arenas y limos, cantos principalmente de diabasa, basalto, gabro y chert.
Qab Abanico Aluvial Antiguo
Qc Coluvión
Qc1 Coluvión Antiguo
Stp Suelos Coluviales
Kvm Formación Volcánica Meteorizada
Kv Formación Volcánica: Flujos de basaltos localmente hidrotermalizado, diques de diabasa e intrusiones menores de gabro.
Ke Posible dique de diabasa

Formación Espinal: Chert, filita, esquistos cataclásticos y estructuras de deformación en budinage
Formación Volcánica Meteorizada
Formación Volcánica: Flujos de basaltos localmente hidrotermalizado, diques de diabasa e intrusiones menores de gabro.
Posible dique de diabasa
Formación Espinal: Chert, filita, esquistos cataclásticos y estructuras de deformación en budinage

PROCESOS DE REMOCION EN MASA

Deslizamiento Antiguo
Zona con erosión laminar intensa
Hundimiento Local
Bloques flotantes de Diabasa
Cárcava de erosión áctiva
Reptación moderada ó Flujo de Suelo
Nichos o Surcos
Zona con deslizamientos menores no cartografiables a la escala del mapa

Cárcava Antigua
Erosión Linear
Escarpe Erosivo
Corona de Deslizamiento
Erosión Lateral

GEOLOGÍA ESTRUCTURAL

Falla Normal Cubierta
Falla Incierta
Rumbos y Buzamiento
Contacto Inferido

INFORMACIÓN DE REFERENCIA

Sistema de referencia Magna
Elipsoide GRS80
Proyección Cartográfica Gauss - Kruger
Origen de la Zona Oeste
Coordenadas geográficas Latitud: 4° 35' 46.32" N
Longitud: 77° 04' 39.03" W
Coordenadas planas Norte: 1'000.000 m
Este: 1'000.000 m

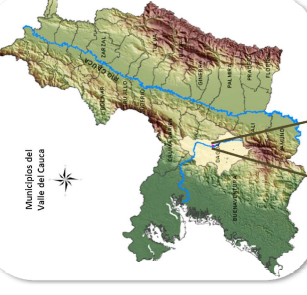
FECHA DE IMPRESIÓN

Mayo de 2010

FUENTE DE LA INFORMACIÓN

Cartografía Básica: - CVU - Univalle, Año 2009, Escala 1:5.000
Realizada a partir de restitución fotogramétrica de las fotografías aéreas del IGAC a escala 1:15.250 correspondientes a las 123.124 y 125 de la línea de vuelo C-2783 F-1 del año 2006
- CVU, Año 1999, Escala 1:5.000 (Datum Bogotá)
Cartografía Temática: - CVU - UNIVALLE, Año 2009
Contrato Interadministrativo 188 de 2008

LOCALIZACIÓN GENERAL



Nota: Se solicita a los usuarios que encuentren errores u omisiones en este mapa, señalar las correcciones y enviarlas a la Corporación Autónoma Regional del Valle del Cauca, Cr. 56 No. 11-36, Grupo Sistemas de Información Ambiental, Santiago de Cali. El mapa le será sustituido.

Derechos reservados. Queda prohibida la reproducción total o parcial de la cartografía temática ambiental por cualquier medio o procedimiento, sin la autorización expresa de la CVU, bajo las sanciones establecidas por la ley 23 de 1982.

