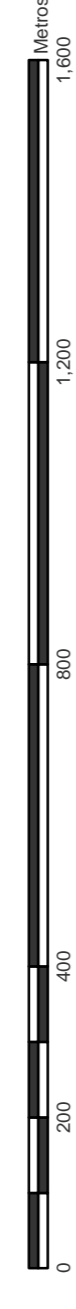


MAPA 5 AMENAZA POR AVENIDAS TORRENCIALES PARA UN PERÍODO DE RETORNO DE 30 AÑOS MUNICIPIO DE BUGA

Escala de Impresión 1:10.000

Un centímetro en el mapa equivale a 100 metros en terreno



CONSTRUCCIONES

- Construcciones
- Perímetro Urbano
- Perímetro de Expansión

TRANSPORTE

- Carretera pavimentada de dos o más calzadas
- Carretera sin pavimentar de dos o más calzadas
- Vía Ferrea

HIDROGRAFIA

- Drenaje Doble
- Drenaje Sencillo

RELIEVE

- Curva de nivel

NIVEL DE AMENAZA POR AVENIDAS TORRENCIALES

Magnitud de la avenida torrencial	NIVEL DE LA AMENAZA		
	Frecuencia de la avenida torrencial		
	Alta	Medio	Baja
Alta $H \geq 0.5 \text{ m}$ ó $V \geq 0.5 \text{ m/s}$ ó $H \cdot V \geq 0.25 \text{ m}^2/\text{s}$	Alto	Alto	Alto
Media $0.25 \text{ m} \leq H < 0.5 \text{ m}$ ó $0.25 \text{ m/s} \leq V < 0.5 \text{ m/s}$ ó $0.1 \text{ m}^2/\text{s} \leq H \cdot V < 0.25 \text{ m}^2/\text{s}$	Alto	Medio	Medio
Baja $0.05 \text{ m} < H < 0.25 \text{ m}$ y $V < 0.25 \text{ m/s}$ y $H \cdot V < 0.1 \text{ m}^2/\text{s}$	Medio	Bajo	Bajo

INFORMACION DE REFERENCIA

Sistema de referencia: Datum Magña
Elipsoid: GRS80
Proyección Cartográfica: Gauss - Kruger
Origen de la zona: Ocho
Coordenadas geográficas: Latitud: 4° 35' 46.32" N
Longitud: 77° 04' 39.03" W
Coordenadas planas: Norte: 1'000.000 m
Este: 1'000.000 m

FECHA DE IMPRESIÓN

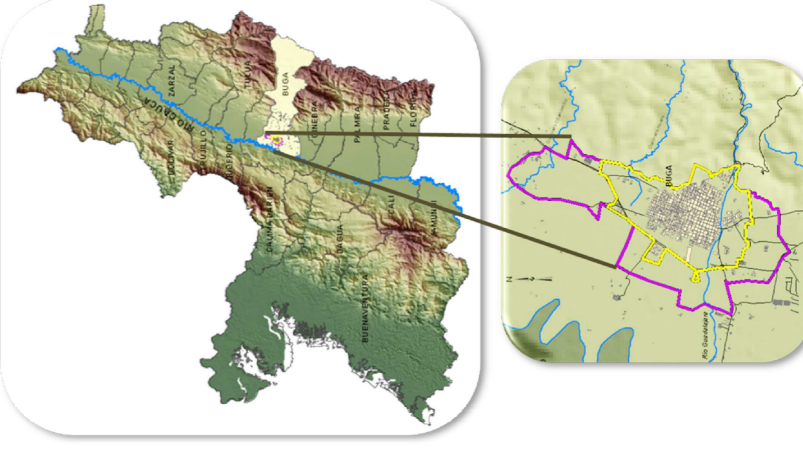
Abril de 2010

FUENTE DE LA INFORMACIÓN

Cartografía Básica: Escala 1:2.000
Mapa de Instalación Georreferenciada del año 1998
a partir de fotografías aéreas del año 1996
- CIV Año 1999 Escala 1:5.000 (Datum Bogotá).
- Planeación Municipal de Guadalupe de Buga.
Cartografía Temática:
- CIV - UNIVALLE Año 2009.
- Contrato Interadministrativo 188 de 2008

Note: Se solicita a los usuarios que encuentren errores u omisiones en este mapa, señalar las correcciones y enviadas a la Corporación Autónoma Regional del Valle del Cauca, C/ 56 No. 11-36, Grupo Sistemas de Información Ambiental, Santiago de Cali. El mapa le será sustituido.
CORPORACION AUTONOMA REGIONAL DEL VALLE DEL CAUCA
Derechos reservados. Queda prohibida la reproducción total o parcial de la cartografía temática ambiental por cualquier medio o procedimiento, sin la autorización expresa de la CIV, bajo las sanciones establecidas por la Ley 23 de 1992.

LOCALIZACIÓN GENERAL



NIVEL DE AMENAZA	ÁREA AFECTADA EN PERÍMETRO URBANO (ha)	ÁREA AFECTADA EN ZONA DE EXPANSIÓN (ha)	DESCRIPCIÓN
	104,949	66,964	Zona de desbordamientos frecuentes e intensidad alta en la cual podrían generarse graves daños a núcleos urbanos, por lo cual se considera que no debe ser urbanizable y debe ser excluido del desarrollo urbano. Se debe priorizar el diseño y construcción de estructuras de protección para las zonas donde existen construcciones (casas, edificios, bodegas, hospitales, instituciones educativas, etc.) es necesario planear a mediano y largo plazo su reubicación.
	38,079	53,908	Zona de desbordamientos frecuentes e intensidad media en la cual podrían ocurrir daños significativos a instalaciones comerciales, industriales o servicios básicos; por tal motivo se debe prohibir la construcción de viviendas, granjas, hoteles, centros escolares o sanitarios, hospitales, bomberos, cementerios y actividades de naturaleza similar. Se debe considerar a largo plazo el cambio de uso del suelo en cuanto a las construcciones existentes en esta zona de amenaza, así como la construcción de estructuras de protección (con el fin de minimizar los daños que se puedan ocasionar por las inundaciones).
	42,668	111,914	Zona de desbordamientos poco frecuentes e intensidad baja en la cual podrían presentarse daños leves a instalaciones comerciales, industriales o servicios básicos, por lo cual se puede permitir la construcción de viviendas y hoteles, adoptando las medidas de seguridad correspondientes.

