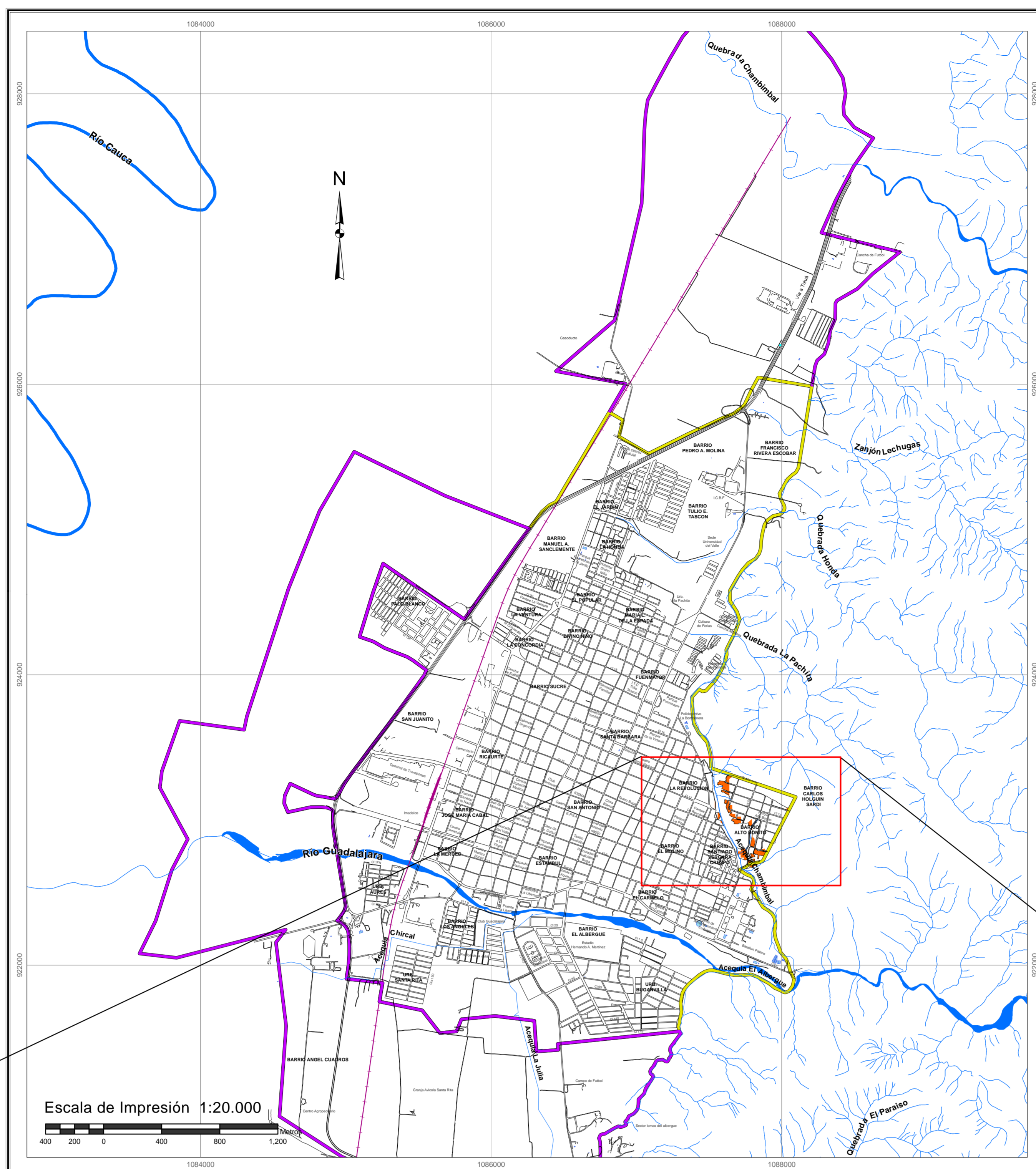


LOCALIZACIÓN GENERAL



"Zonificación de Amenazas y Escenarios de Riesgo por Movimientos en Masa, Inundaciones y Crecientes Torrenciales del Área Urbana y de Expansión de los Municipios de Buga, Riófrío, Dagua, El Cairo y La Unión "

**MAPA 3.4
AFECTACIÓN
ANTE REMOCIÓN EN MASA
MUNICIPIO DE BUGA**

Escala de Impresión: Indicada

CONSTRUCCIONES

- Construcciones
- Perímetro Urbano
- Perímetro de Expansión
- Perímetro Manzana

TRANSPORTE

- Carretera pavimentada de dos o más calzadas
- - - Carretera sin pavimentar de dos o más calzadas
- Vía Ferrea

HIDROGRAFÍA

- ~ Drenaje doble
- ~ Drenaje Sencillo

RELIEVE

- ~ Curva de nivel

NIVEL DE AFECTACIÓN ANTE REMOCIÓN EN MASA

NIVEL DE AFECTACIÓN	PORCENTAJE DE ÁREAS DE MANZANAS	DESCRIPCIÓN
Alto	100	Daños graves estructurales, destrucción parcial o total de las viviendas; fallecimiento en el sitio.
Medio	0	Daños estructurales importantes, Fisuramiento y agrietamiento de los muros portantes; heridas importantes sobre las personas, fracturas e invalidez.
Bajo	0	Daños ligeros no estructurales y estabilidad de la vivienda no afectada; heridas leves sin secuelas sobre las personas.

INFORMACIÓN DE REFERENCIA

Sistema de referencia: Datum Magna
 Elipsoide: GRS80
 Proyección Cartográfica: Gauss - Kruger
 Origen de la zona: Oeste
 Coordenadas geográficas: Latitud: 4° 35' 46.32" N
 Longitud: 77° 04' 39.03" W
 Coordenadas planas: Norte: 1'000.000 m
 Este: 1'000.000 m

FECHA DE IMPRESIÓN

Julio de 2010

FUENTE DE LA INFORMACIÓN

Cartografía Básica:
 - IGAC. Año 1998 Escala 1:2.000
 Producto de restitución fotogramétrica del año 1998 a partir de fotografías aéreas del año 1996
 - CVC. Año 1999 Escala 1:5.000 (Datum Bogotá).
 - Planeación Municipal de Guadalajara de Buga.

Cartografía Temática:
 - CVC - UNIVALLE. Año 2009.
 Contrato Interadministrativo 188 de 2008

Nota: Se solicita a los usuarios que encuentren errores u omisiones en este mapa, señalar las correcciones y enviarlas a la Corporación Autónoma Regional del Valle del Cauca, Cr. 56 No. 11-36, Grupo Sistemas de Información Ambiental, Santiago de Cali. El mapa será sustituido.

CORPORACIÓN AUTÓNOMA REGIONAL DEL VALLE DEL CAUCA
 Derechos reservados. Queda prohibida la reproducción total o parcial de la cartografía temática ambiental, por cualquier medio o procedimiento, sin la autorización expresa de la CVC, bajo las sanciones establecidas por la ley 23 de 1982.

LOCALIZACIÓN GENERAL

