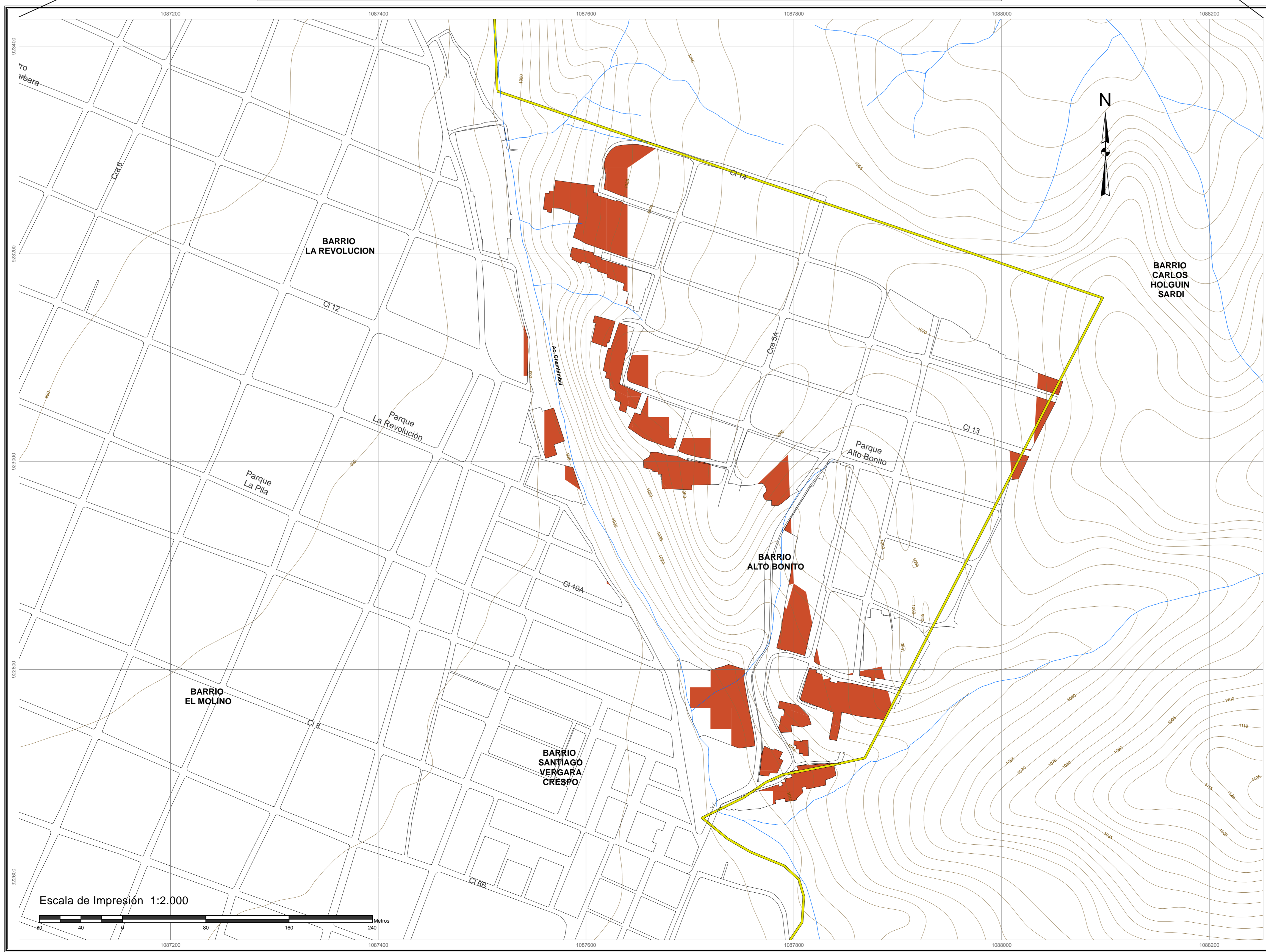
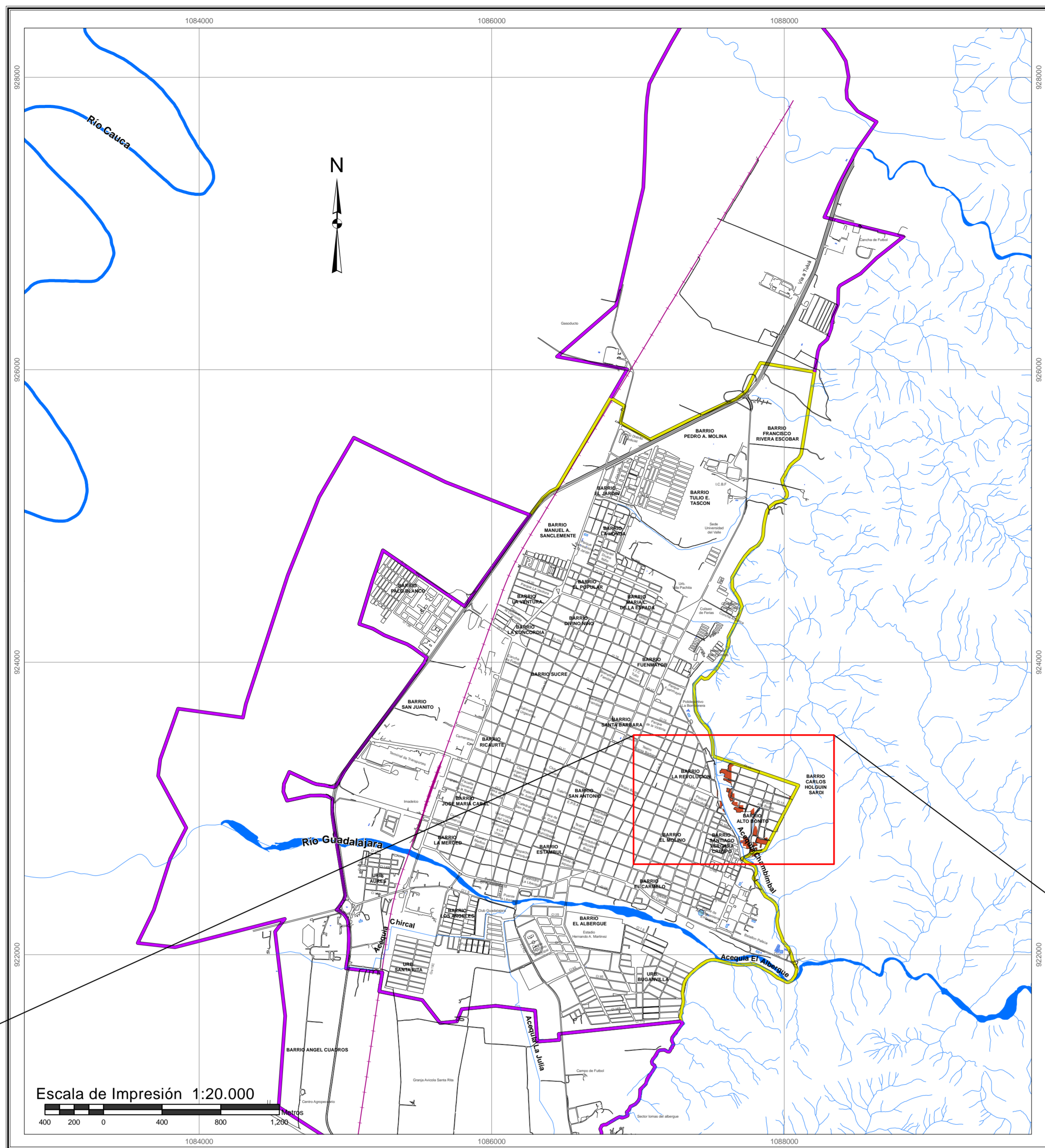


LOCALIZACIÓN GENERAL



MAPA 3.1
VULNERABILIDAD GLOBAL
ANTE REMOCIÓN EN MASA
MUNICIPIO DE BUGA

Escala de Impresión: Indicada

CONSTRUCCIONES

- Construcciones
- Perímetro Urbano
- Perímetro de Expansión
- Perímetro Manzana

TRANSPORTE

- Carretera pavimentada de dos o más calzadas
- Carretera sin pavimentar de dos o más calzadas
- Via Ferrea

HIDROGRAFÍA

- Drenaje doble
- Drenaje Sencillo

RELIEVE

- Curva de nivel

GRADO DE VULNERABILIDAD ANTE REMOCIÓN EN MASA

GRADO DE VULNERABILIDAD	RANGO	PORCENTAJE DE ÁREAS DE MANZANAS	DESCRIPCIÓN	
	Alto (III)	(60-100)	100	Elementos que presentan un nivel de exposición elevado ante una amenaza y condiciones de fragilidad elevadas caracterizadas por elementos estructurales poco dúctiles, sistemas constructivos inadecuados y estado de deterioro avanzado y una población incapaz de sobreponerse por sí mismos a los efectos provocados por un fenómeno.
	Medio (II)	(30-60)	0	Elementos que presentan un nivel de exposición moderado ante la amenaza, con unos niveles de fragilidad intermedio caracterizados por elementos estructurales cuyo estado físico y resistencia son aceptables y una población con limitaciones desde el punto de vista socioeconómico para responder y adaptarse a los cambios generados por un evento.
	Bajo (I)	(0-30)	0	Elementos que presentan un nivel de exposición relativamente bajo ante un determinado fenómeno, con una condición de fragilidad baja caracterizada por una tipología estructural resistente y en buen estado y una población socioeconómicamente capaz de recuperarse ante un cambio drástico en su medio.

INFORMACIÓN DE REFERENCIA

Sistema de referencia: Datum Magna
Elipsoide: GRS80
Proyección Cartográfica: Gauss - Kruger
Origen de la zona: Oeste
Coordenadas geográficas: Latitud: 4° 35'46.32" N
Longitud: 77° 04'39.03" W
Coordenadas planas: Norte: 1'000.000 m
Este: 1'000.000 m

FECHA DE IMPRESIÓN

Abril de 2010

FUENTE DE LA INFORMACIÓN

Cartografía Básica:
- IGAC. Año 1998 Escala 1:2.000
Producto de restitución fotogramétrica del año 1996 a partir de fotografías aéreas del año 1996
- CVC. Año 1999 Escala 1:5.000 (Datum Bogotá).
- Planeación Municipal de Guadalajara de Buga.
Cartografía Temática:
- CVC - UNIVALLE. Año 2009.
Contrato Interadministrativo 188 de 2008

Nota: Se solicita a los usuarios que encuentren errores u omisiones en este mapa, señalar las correcciones y enviarlas a la Corporación Autónoma Regional del Valle del Cauca, Cr. 56 No. 11-36, Grupo Sistemas de Información Ambiental, Santiago de Cali. El mapa le será sustituido.

CORPORACIÓN AUTÓNOMA REGIONAL DEL VALLE DEL CAUCA
Derechos reservados. Queda prohibida la reproducción total o parcial de la cartografía temática ambiental, por cualquier medio o procedimiento, sin la autorización expresa de la CVC, bajo las sanciones establecidas por la ley 23 de 1982.

LOCALIZACIÓN GENERAL

