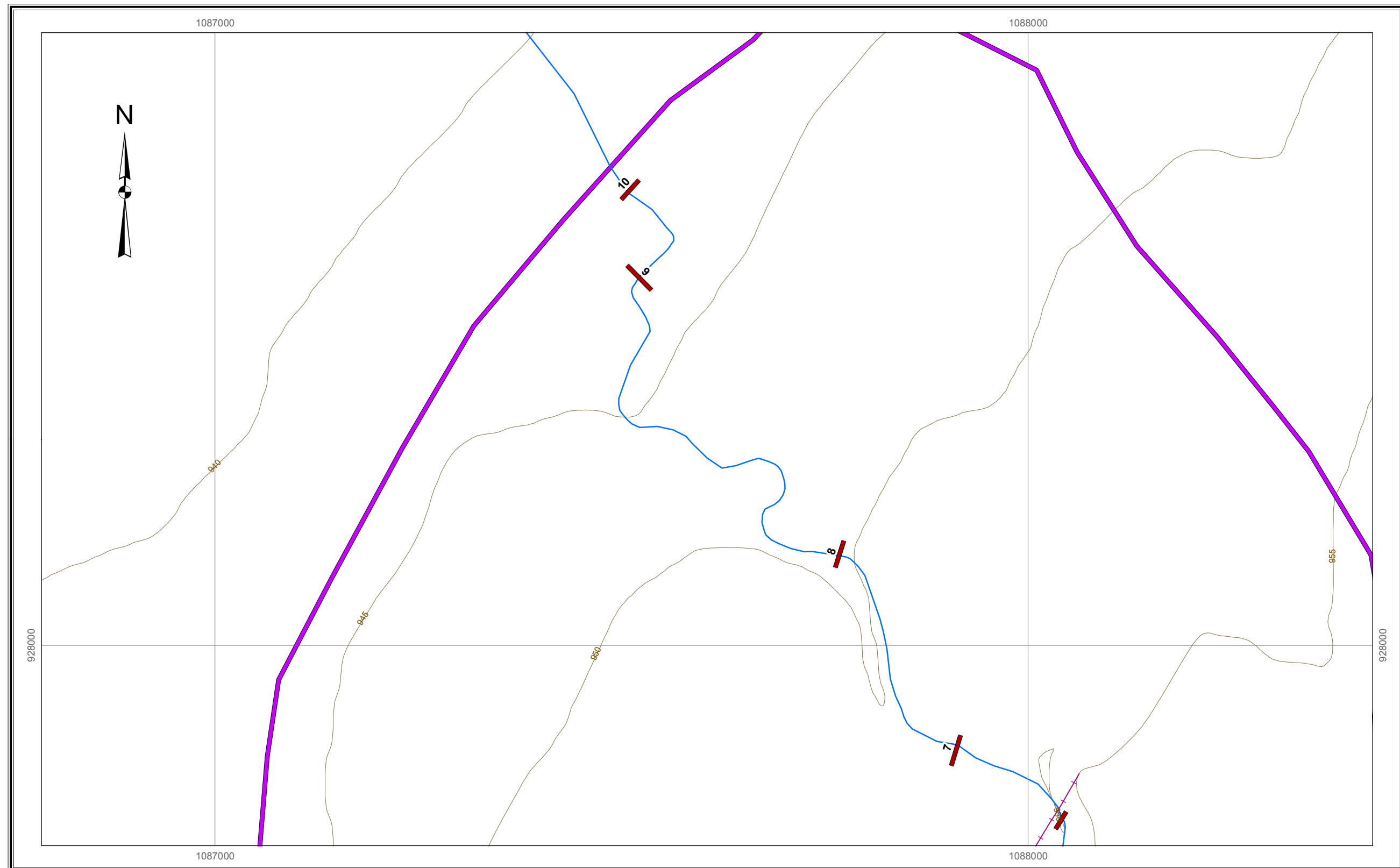
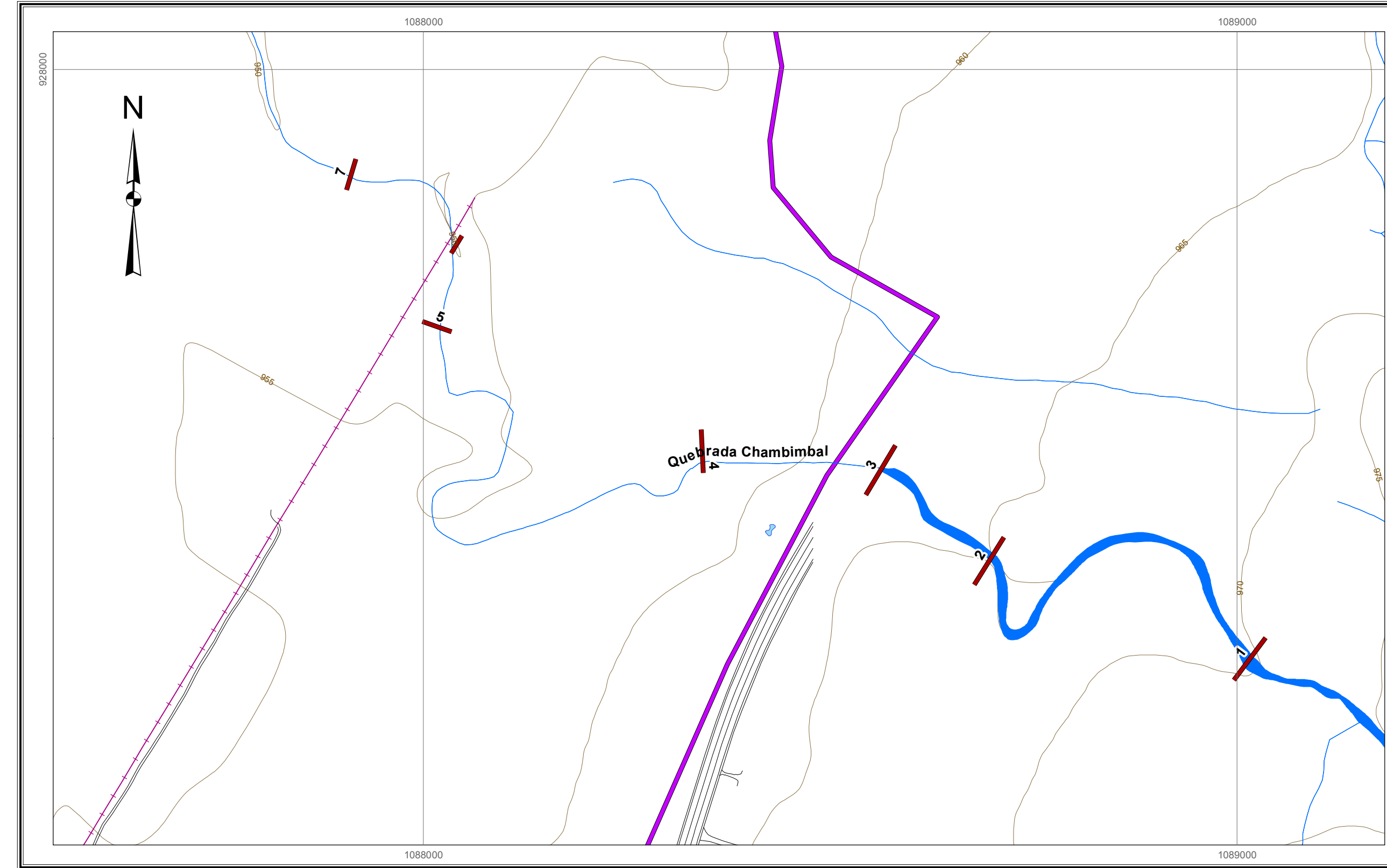


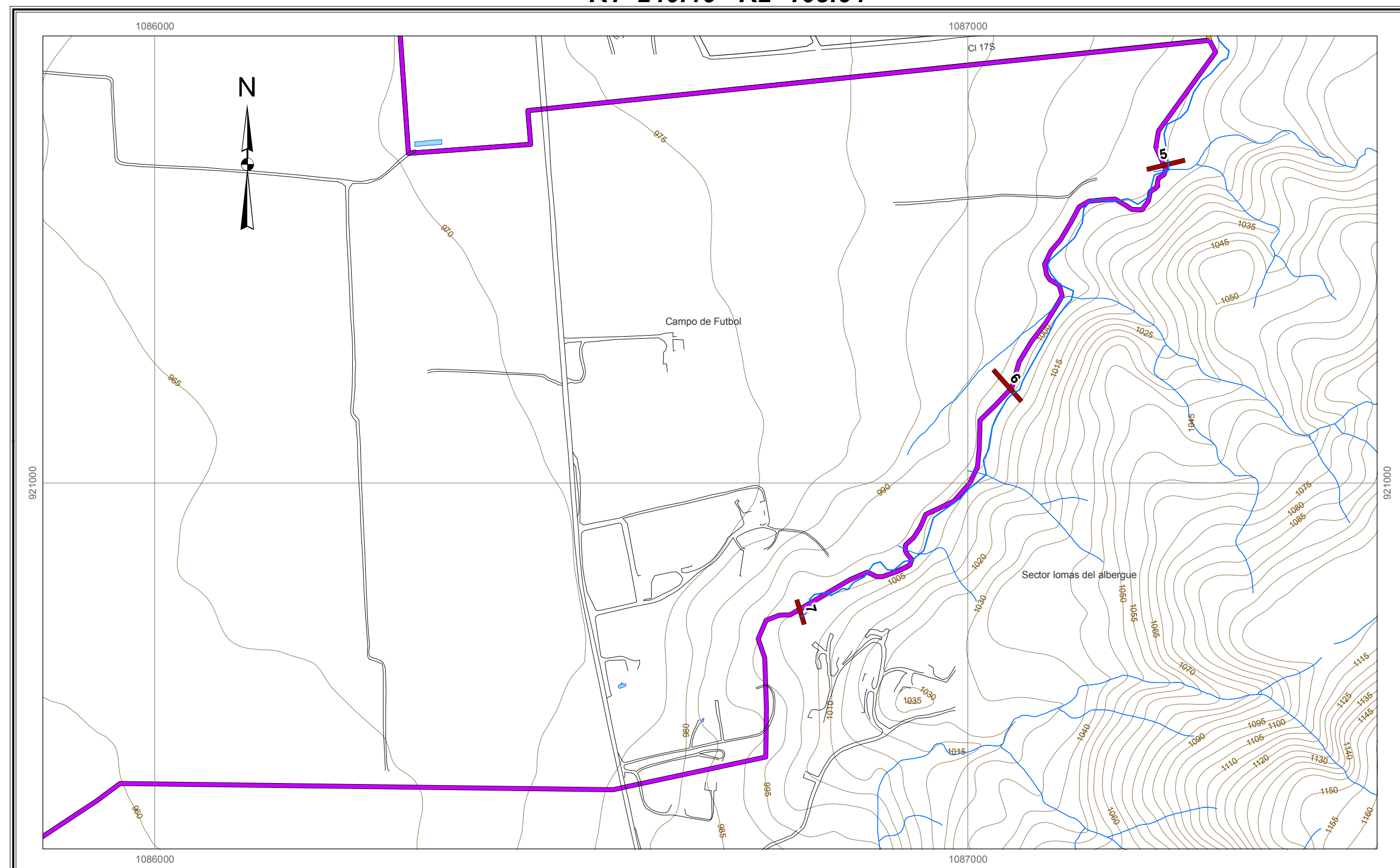
QUEBRADA CHAMBIMBAL
K1+967.35 - K3+595.73



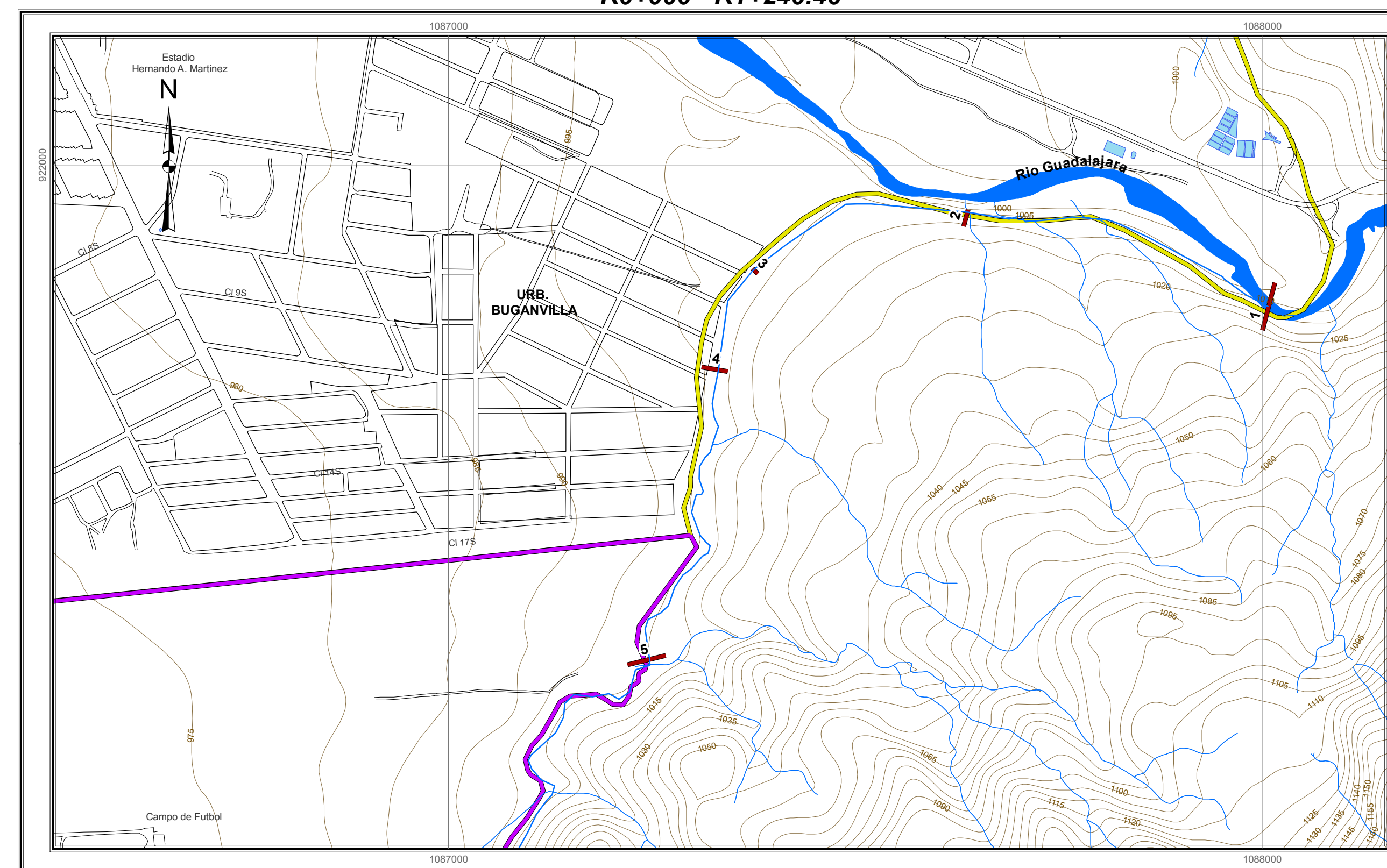
QUEBRADA CHAMBIMBAL
K0+000 - K1+967.63



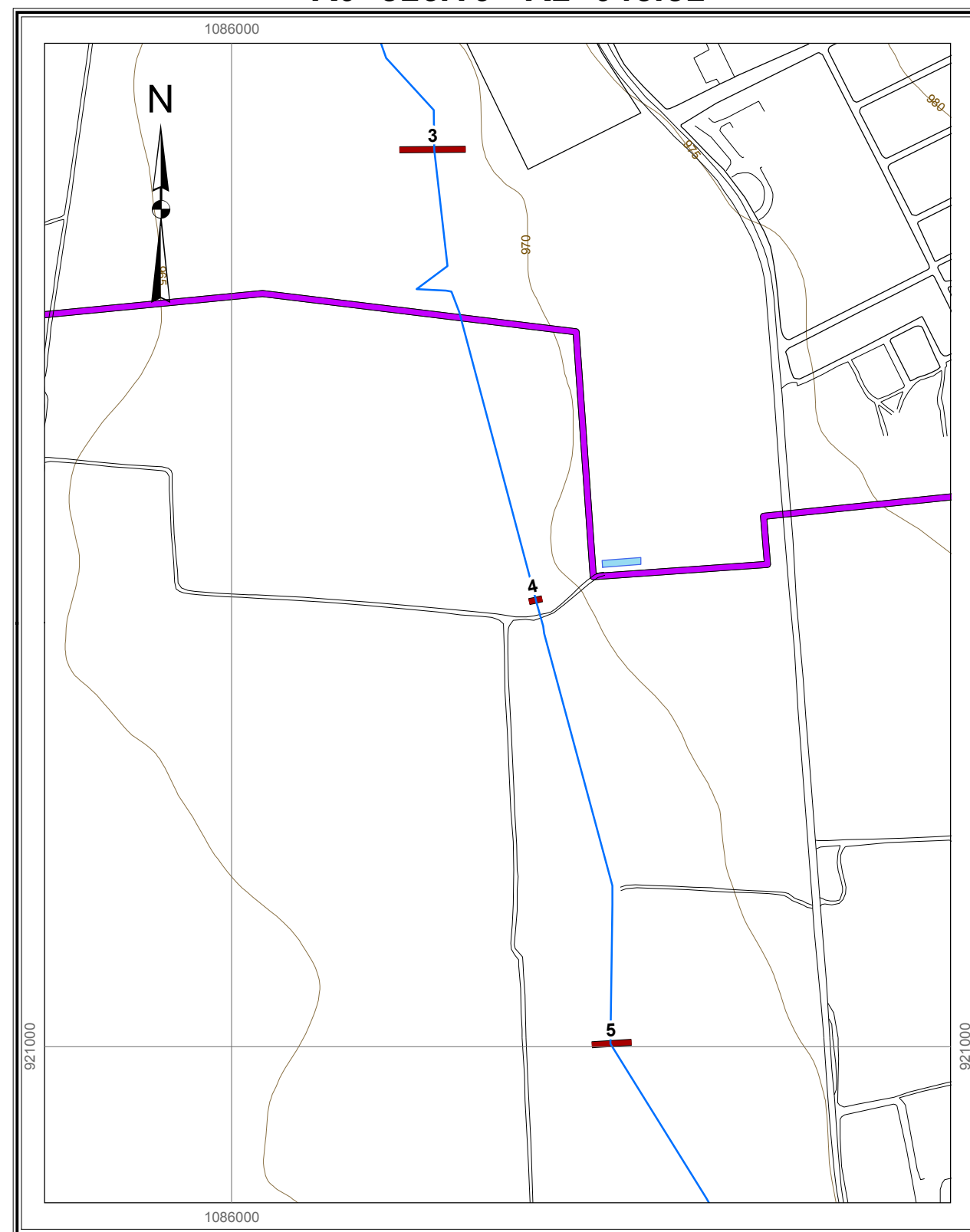
ACEQUIA EL ALBERGUE
K1+240.46 - K2+103.64



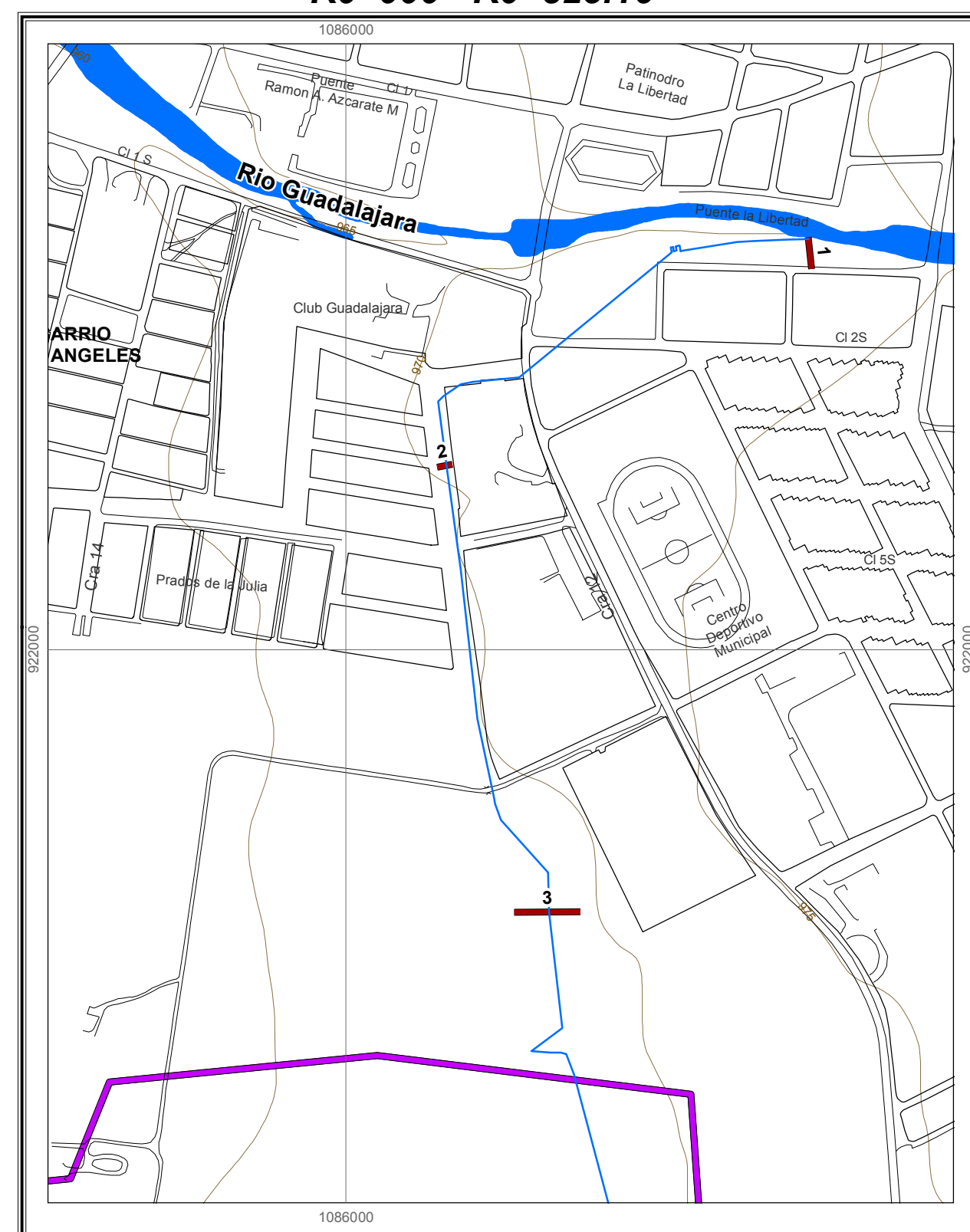
ACEQUIA EL ALBERGUE
K0+000 - K1+240.46



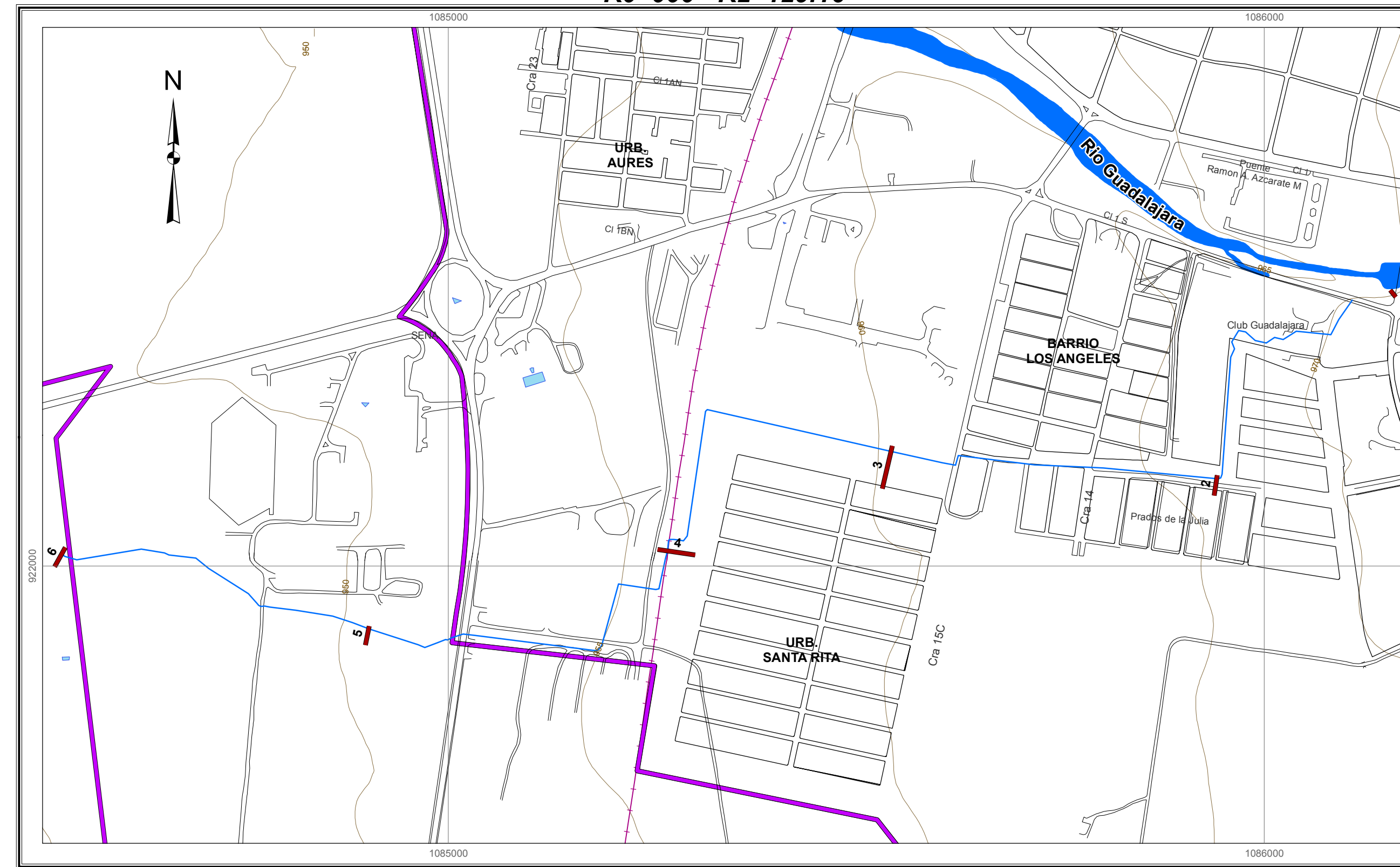
ACEQUIA LA JULIA
K0+825.16 - K2+043.82



ACEQUIA LA JULIA
K0+000 - K0+825.16



ACEQUIA EL CHIRCAL
K0+000 - K2+129.16

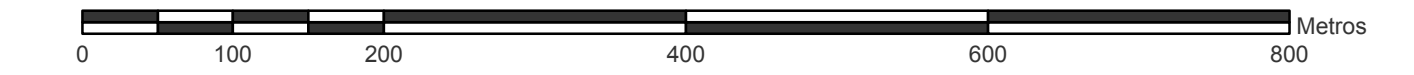


Observatorio Sismológico y Geofísico del Suroccidente

"Zonificación de Amenazas y Escenarios de Riesgo por Movimientos en Masa, Inundaciones y Crecientes Torrenciales del Área Urbana y de Expansión de los Municipios de Buga, Riofrío, Dagua, El Cairo y La Unión "

MAPA 3.2
LOCALIZACIÓN DE SECCIONES TRANSVERSALES DE LA QUEBRADA CHAMBIMBAL, ACEQUIA LA JULIA, ACEQUIA EL CHIRCAL Y ACEQUIA EL ALBERGUE MUNICIPIO DE BUGA

Escala de Impresión 1:5.000
Un centímetro en el mapa equivale a 50 metros en terreno



CONSTRUCCIONES

- Construcciones
- Perímetro Urbano
- Perímetro de Expansión
- Perímetro Manzana

TRANSPORTE

- Carretera pavimentada de dos o más calzadas
- Carretera sin pavimentar de dos o más calzadas
- Vía Ferrea

HIDROGRAFÍA

- Drenaje doble
- Drenaje Sencillo

RELIEVE

- Curva de nivel

SECCIONES TRANSVERSALES

- Sección Transversal

INFORMACIÓN DE REFERENCIA

Sistema de referencia: Datum Magna
Elipsoides: GRS80
Proyección Cartográfica: Gauss - Kruger
Origen de la zona: Oeste
Coordenadas geográficas: Latitud: 4° 35'46.32" N
Longitud: 77° 04'39.03" W
Coordenadas planas: Norte: 1'000.000 m
Este: 1'000.000 m

FECHA DE IMPRESIÓN

Abril de 2010

FUENTE DE LA INFORMACIÓN

Cartografía Básica:
- IGAC, Año 1998 Escala 1:2.000
- Producción de restitución fotogramétrica del año 1998 a partir de fotografías aéreas del año 1996
- CVC, Año 1999 Escala 1:5.000 (Datum Bogotá).
- Planeación Municipal de Guadalupe de Buga.
- Secciones Transversales: CVC - UNIVALLE, Año 2010

Nota: Se solicita a los usuarios que encuentren errores u omisiones en este mapa, señalar las correcciones y enviarlas a la Corporación Autónoma Regional del Valle del Cauca, Cr. 56 No. 11-36, Grupo Sistemas de Información Ambiental, Santiago de Cali.
El mapa le será sustituido.

CORPORACIÓN AUTÓNOMA REGIONAL DEL VALLE DEL CAUCA

Derechos reservados. Queda prohibida la reproducción total o parcial de la cartografía temática ambiental, por cualquier medio o procedimiento, sin la autorización expresa de la CVC, bajo las sanciones establecidas por la ley 23 de 1982.

LOCALIZACIÓN GENERAL

