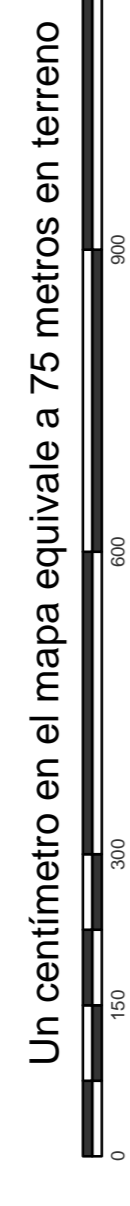


## MAPA 3.2 AMENAZA POR REMOCIÓN EN MASA ESCENARIO 2 MUNICIPIO DE BUGA

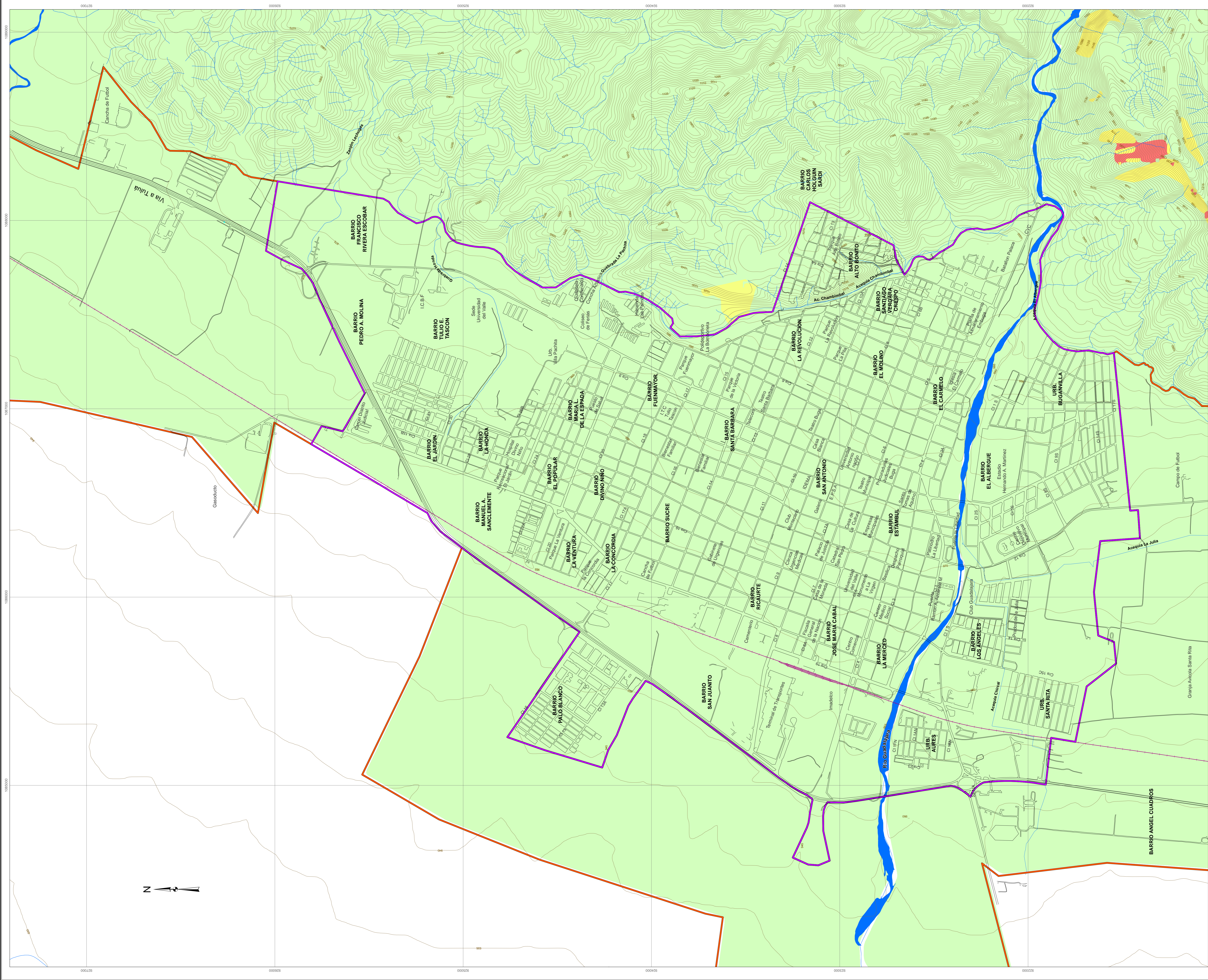
Escala de Impresión 1:7.500



CONSTRUCCIONES	
	Construcción
	Perímetro Urbano
	Perímetro de Expansión
TRANSPORTE	
	Carretera pavimentada de dos o más calzadas
	Carretera sin pavimentar de dos o más calzadas
	Vía Ferrea
HIDROGRAFÍA	
	Drenaje doble
	Drenaje Sencillo
RELIEVE	
	Curva de nivel

### AMENAZA POR REMOCIÓN EN MASA

NIVEL DE AMENAZA	FACTOR DE SEGURIDAD (FS)	ÁREA MODELADA (ha)	DESCRIPCIÓN
Alto	> 1,2	2,48	Corresponde a los sectores de pendientes medias a fuertes, caracterizados por presentar un espesor importante de la cobertura vegetal, que al ser removida, genera una pérdida de estabilidad por fenómeno de remoción en masa ante agentes externos. Estas áreas corresponden a zonas planas, las de mayor importancia. Estas zonas sin embargo, pueden ser propensas a fenómenos de inundación y flujos torrenciales.
Medio	1- FS < 1,2	14,14	Estos sectores se caracterizan por presentar pendientes intermedias, y se encuentran ubicadas en la generalidad de los casos en el sector oriental del frente montañoso, donde el relieve es moderado, caracterizado por presentar una buena cobertura vegetal.
Bajo	< 1,0	2785,52	Corresponden a sectores de pendientes medias a fuertes, caracterizados por presentar un espesor importante de la cobertura vegetal, que al ser removida, genera una pérdida de estabilidad por fenómeno de remoción en masa ante agentes externos. Estas áreas corresponden a zonas planas, las de mayor importancia. Estas zonas sin embargo, pueden ser propensas a fenómenos de inundación y flujos torrenciales. Estas zonas se caracterizan por la falta del talud de seguridad por efecto de algunos de los agentes externos proveniente de otros sectores o por la combinación de ellos.



**INFORMACIÓN DE REFERENCIA**  
 Sistema de referencia: Datum Magna  
 Elipsoide: GRS80  
 Proyección Cartográfica: Gauss-Kruger  
 Origen de la zona: Oeste  
 Coordenadas geográficas: Latitud: 4° 35' 46.32" N  
 Longitud: 77° 08' 38.03" W  
 Coordenadas planas: UTM  
 Escala: 1:1000,000 m

**FECHA DE IMPRESIÓN**  
 Abril de 2010

**FUENTE DE LA INFORMACIÓN**  
 Cartografía Básica:  
 - IGAC Año 1988 Escala 1:2.000  
 Producto de restitución fotogramétrica del año 1988 a partir de fotografías aéreas del año 1966  
 - CVG Año 1999 Escala 1:5.000 (Datum Bogotá).  
 - Planeación Municipal de Guadalupe de Buga.

Cartografía Temática:  
 - CVG - UNIVALLE. Año 2010.  
 Contrato Interadministrativo 186 de 2009  
 Nota: Se solicita a los usuarios que encuentren errores u omisiones en este mapa, señalar las correcciones y enviarlas a la Corporación Autónoma Regional del Valle del Cauca, Cr. 56 No. 11-36, Grupo Sistemas de Información Ambiental, Santiago de Cali. El mapa le será sustituido.

CORPORACIÓN AUTÓNOMA REGIONAL DEL VALLE DEL CAUCA  
 Derechos reservados. Queda prohibida la reproducción total o parcial de la cartografía temática ambiental, por cualquier medio o procedimiento, sin la autorización expresa de la CVG. No se hacen responsables por la ley 28 de 1992.

### LOCALIZACIÓN GENERAL

