

MAPA 7.2 PRECIPITACIONES MÁXIMAS MUNICIPIO DE LA UNIÓN

Escala de impresión 1:30000



CONSTRUCCIONES

- Área construida
- Perímetro Urbano
- Perímetro de Expansión

TRANSPORTE

- Carretera pavimentada de dos o más calzadas
- Carretera pavimentada angosta

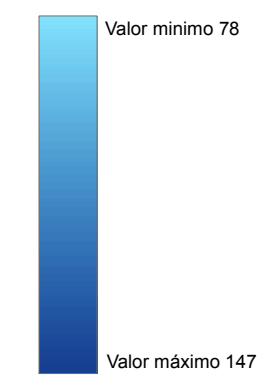
HIDROGRAFÍA

- Drenaje Sencillo

PRECIPITACIÓN

- Estación
- Isolíneas
- P** Período en Horas
- TR** Tasa de Retorno

VALOR PROMEDIO DE PRECIPITACIÓN (mm)



INFORMACIÓN DE REFERENCIA

Dátum	Magna
Elipsoide	GRS80
Proyección Cartográfica	Gauss - Kruger
Origen de la Zona	Oeste
Coordenadas geográficas	Latitud: 4° 35' 46.32" N
	Longitud: 77° 04' 39.03" W
Coordenadas planas	Norte: 1'000.000 m
	Este: 1'000.000 m

FECHA DE IMPRESIÓN

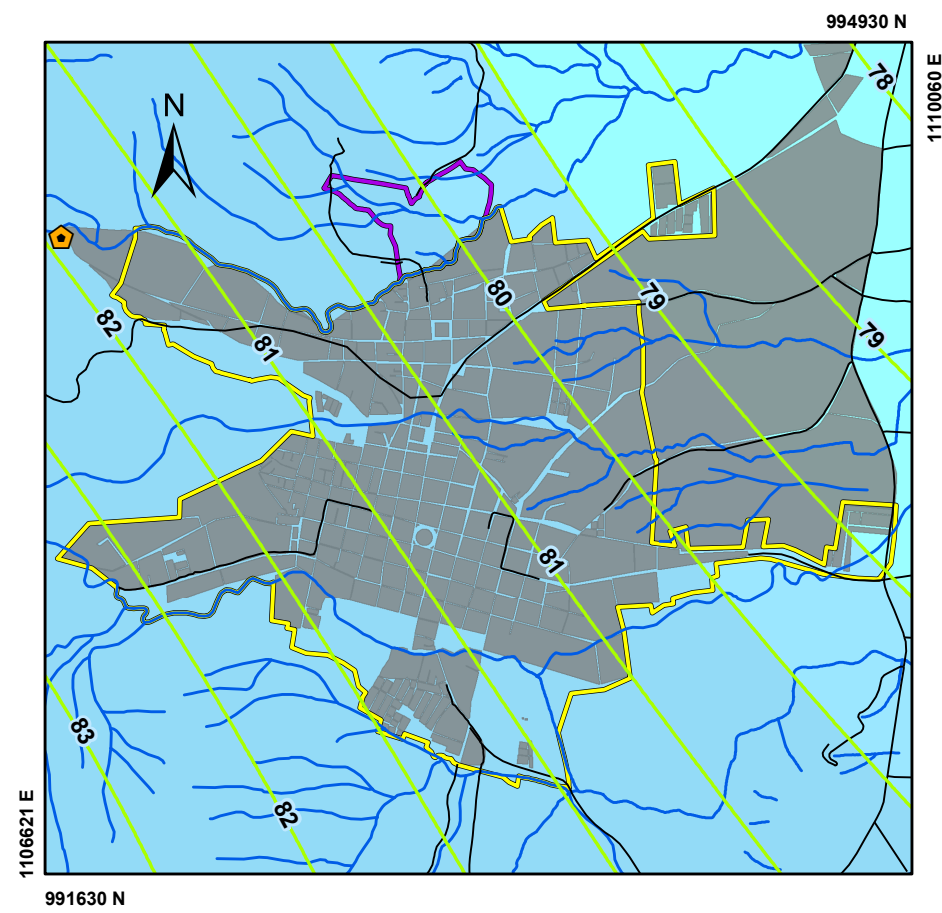
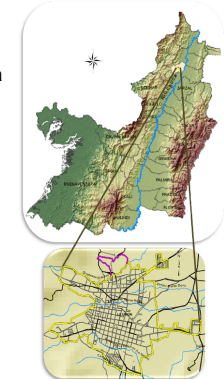
Mayo de 2010

FUENTE DE LA INFORMACIÓN

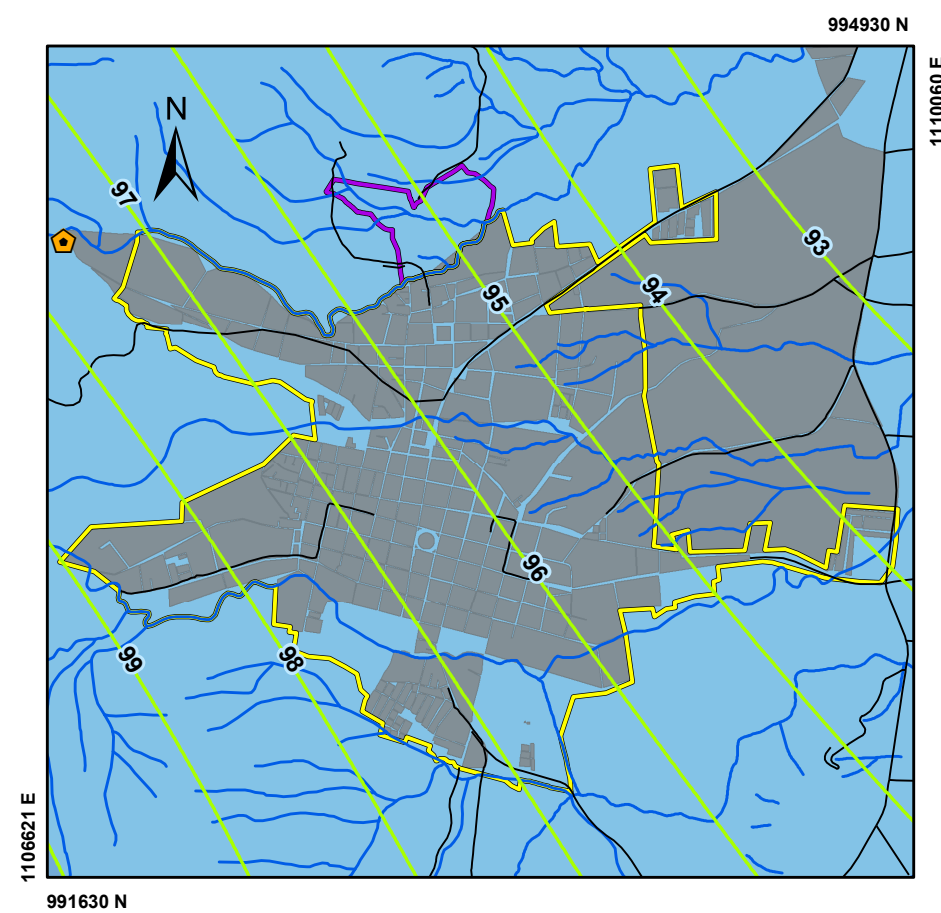
Cartografía Básica:
CVC - Univalle. Año 2009. Escala 1:2.000
Realizada a partir de restitución fotogramétrica de las fotografías aéreas del IGAC a escala 1:10.150 correspondientes a las 128, 129, 130 y 131 de la línea de vuelo C-2787 F-1 del año 2006
CVC. Escala 1: 10.000 (Dátum Bogotá)

Cartografía Temática:
- CVC - UNIVALLE. Año 2010.
Contrato Interadministrativo 188 de 2008.

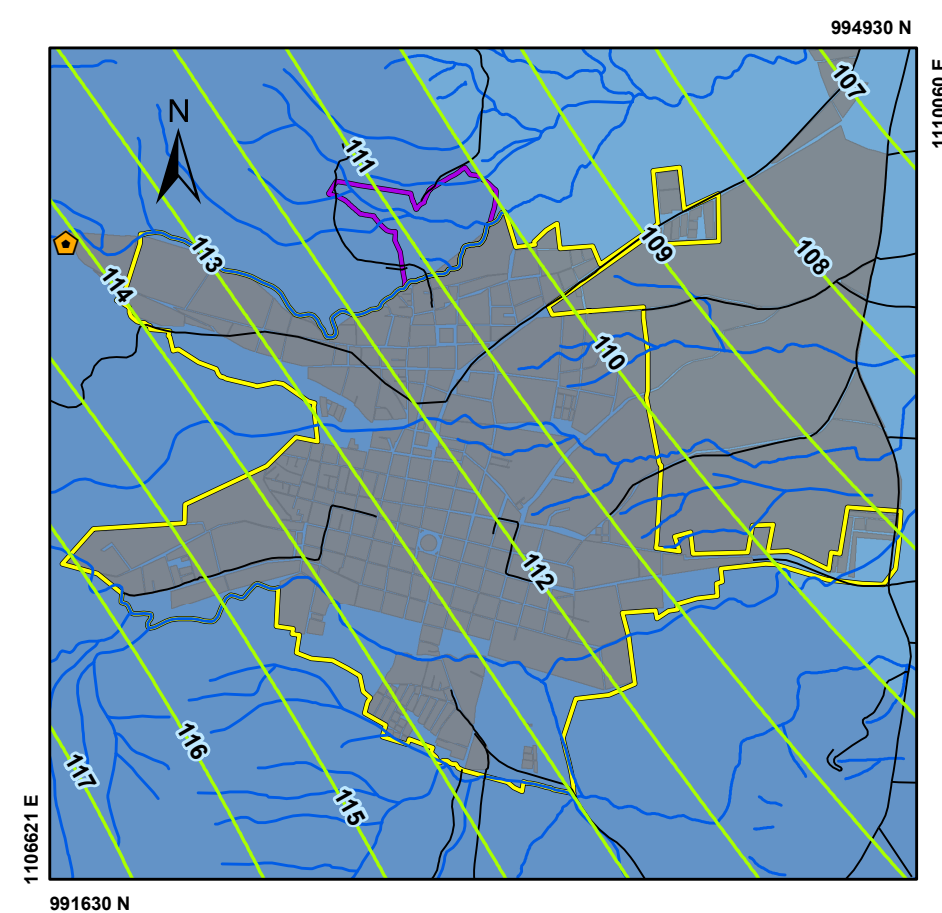
LOCALIZACIÓN GENERAL



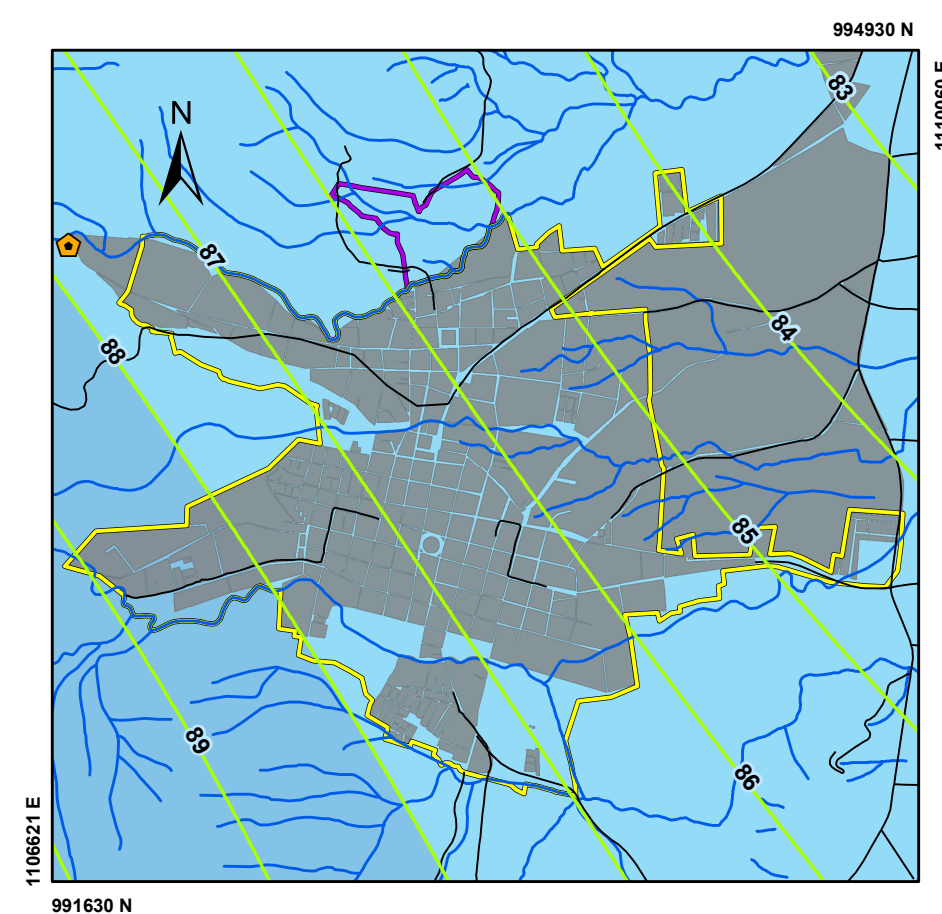
P24. TR:10



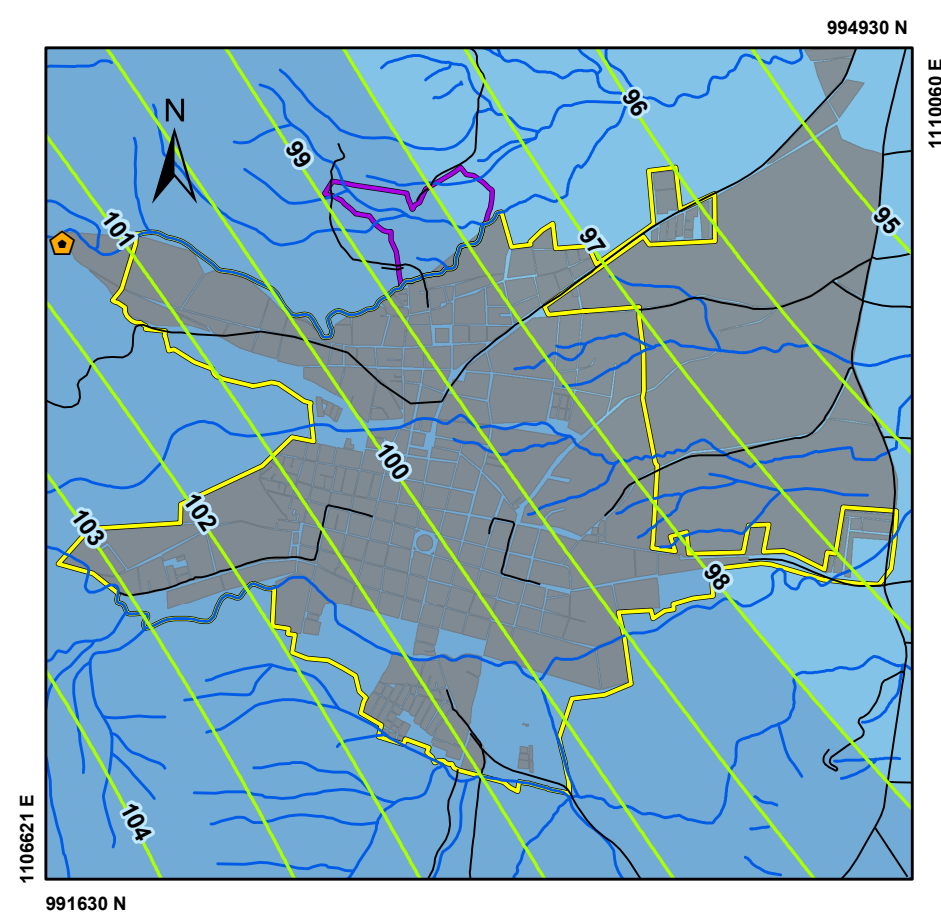
P24. TR:30



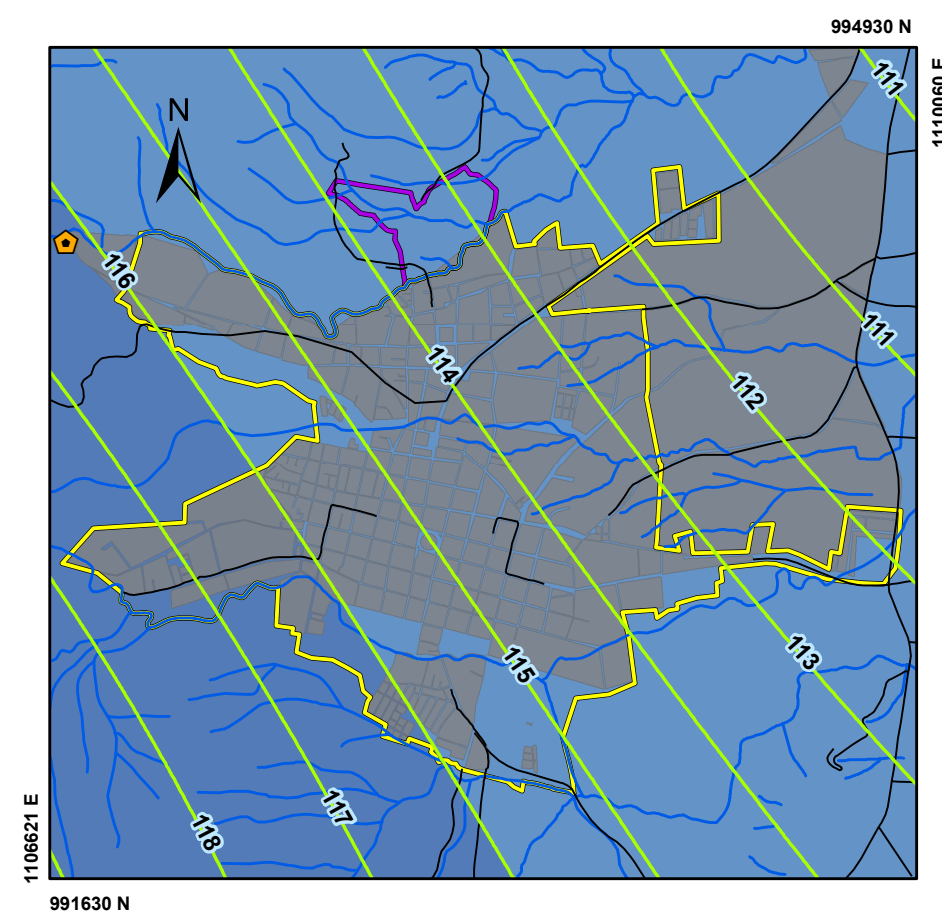
P24. TR:100



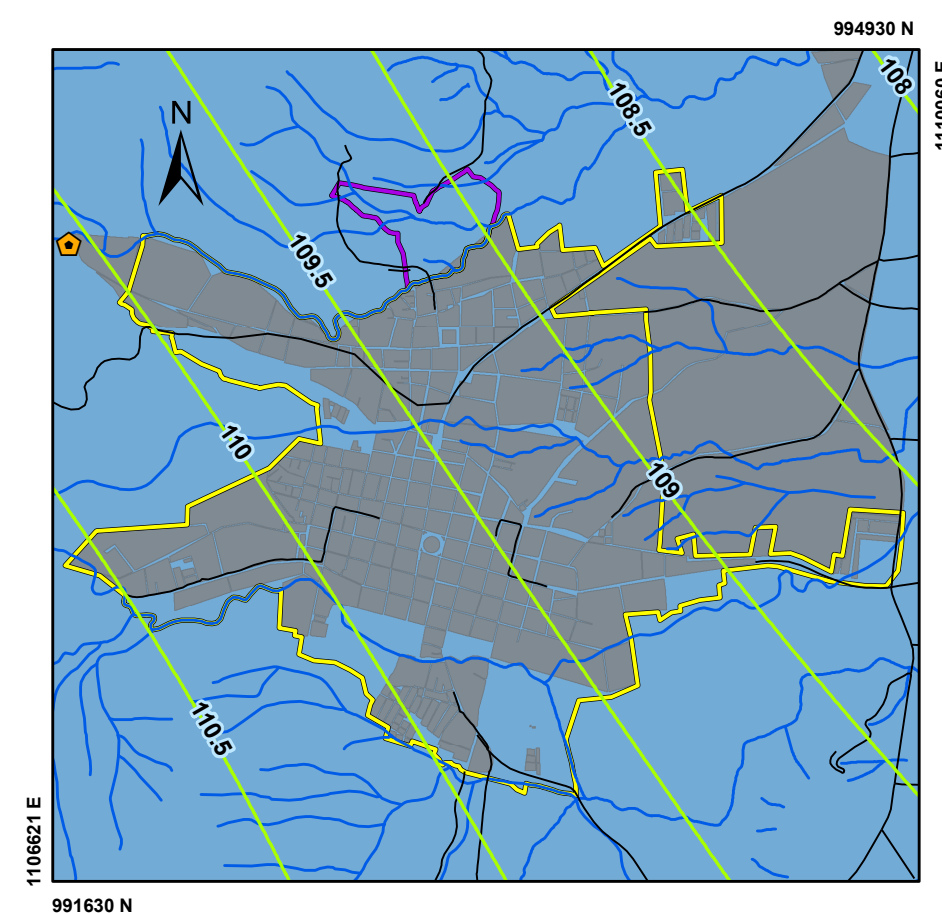
P48. TR:10



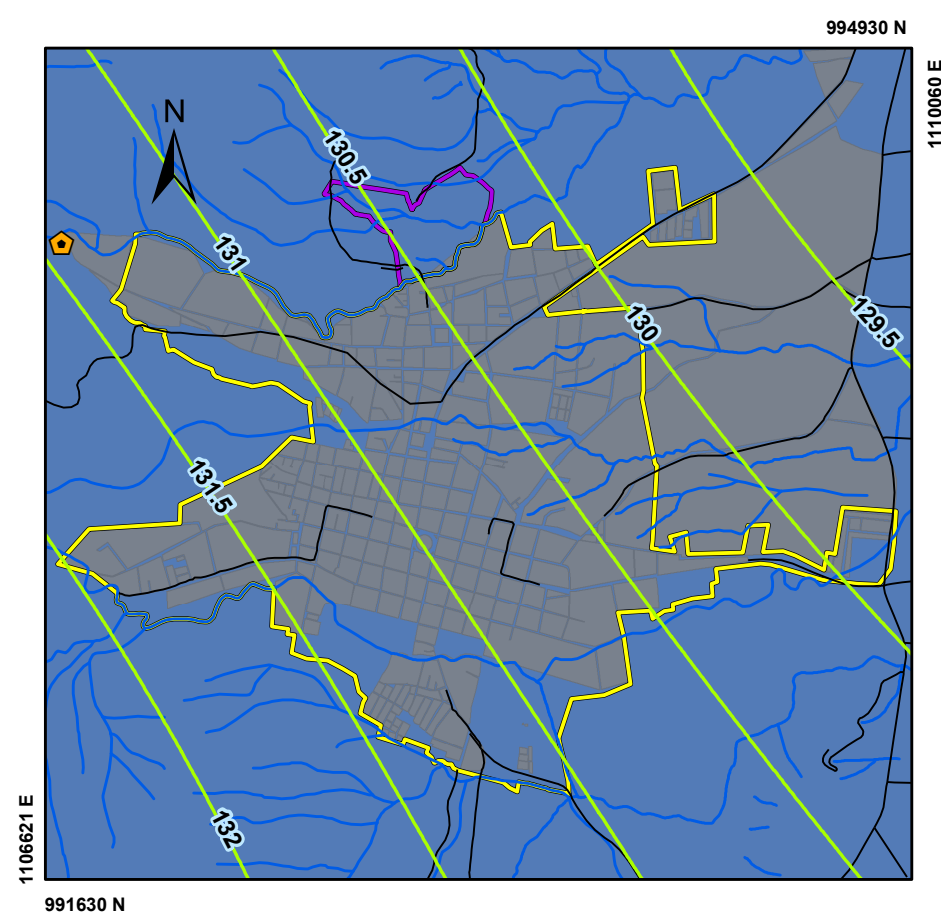
P48. TR:30



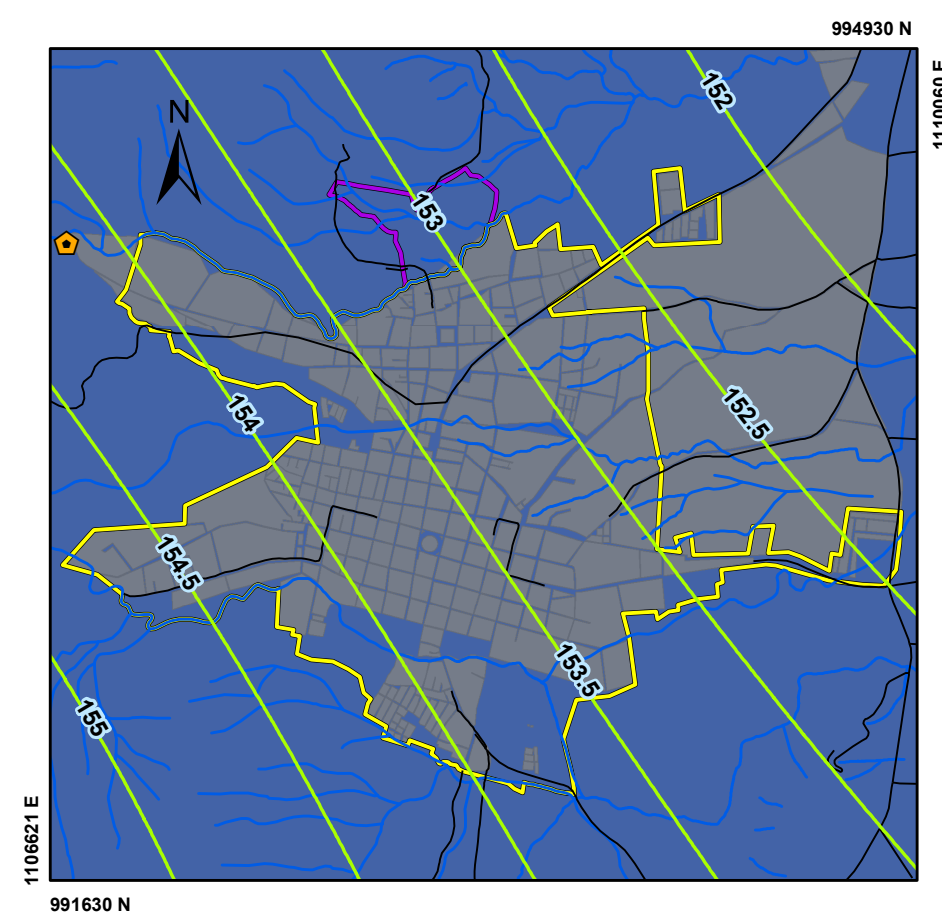
P48. TR:100



P72. TR:10



P72. TR:30



P72. TR:100