

MAPA 7.2 PRECIPITACIONES MÁXIMAS MUNICIPIO DE EL CAIRO

Escala de impresión 1:12.500



CONSTRUCCIONES

- Área construida
- Perímetro Urbano
- Perímetro de Expansión

TRANSPORTE

- Carretera pavimentada de dos o más calzadas
- Carretera pavimentada angosta

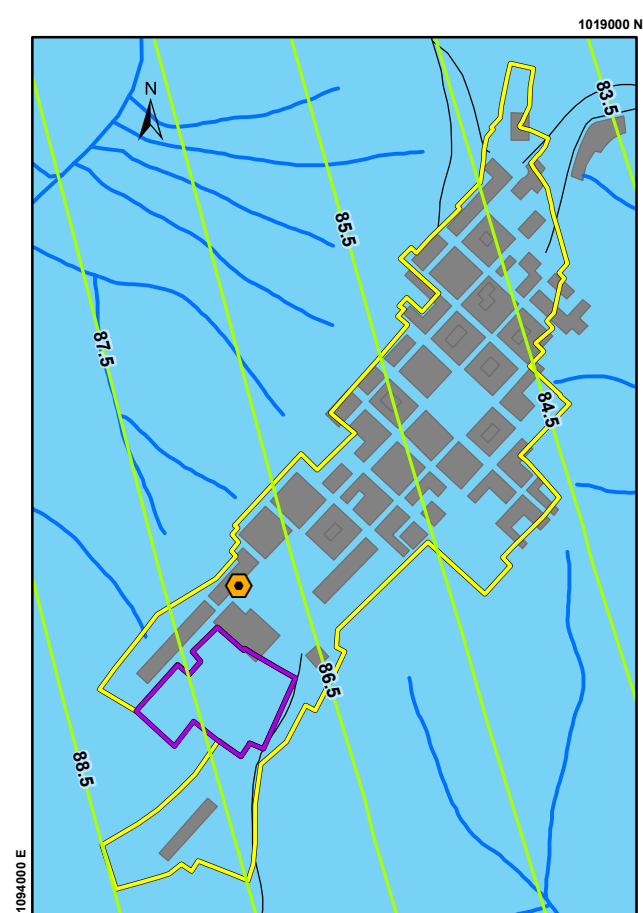
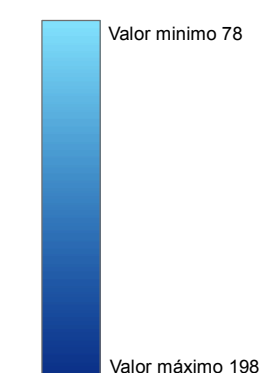
HIDROGRAFÍA

- Drenaje Sencillo

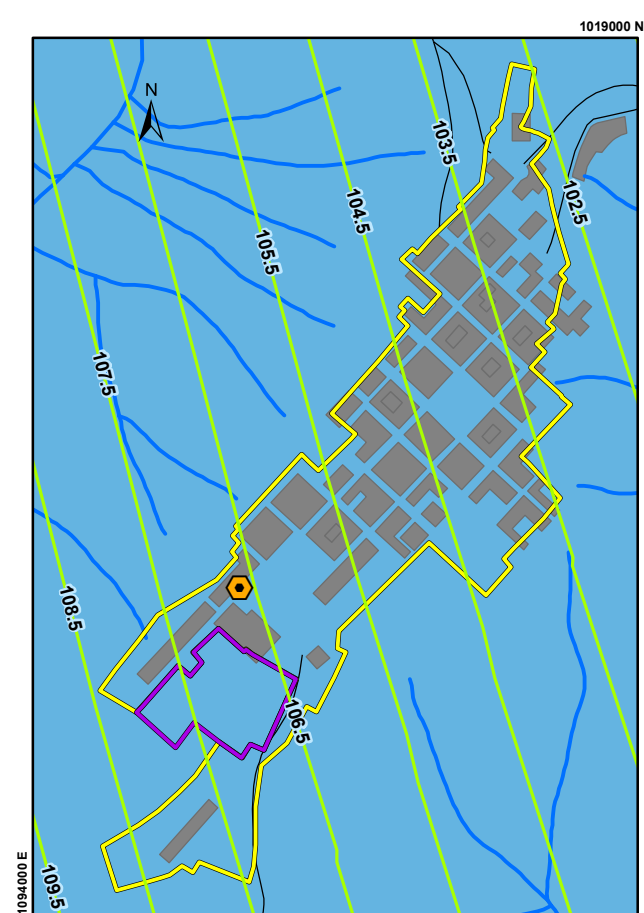
PRECIPITACIÓN

- Estaciones
- Isolíneas
- P** Período en Horas
- TR** Tasa de Retorno

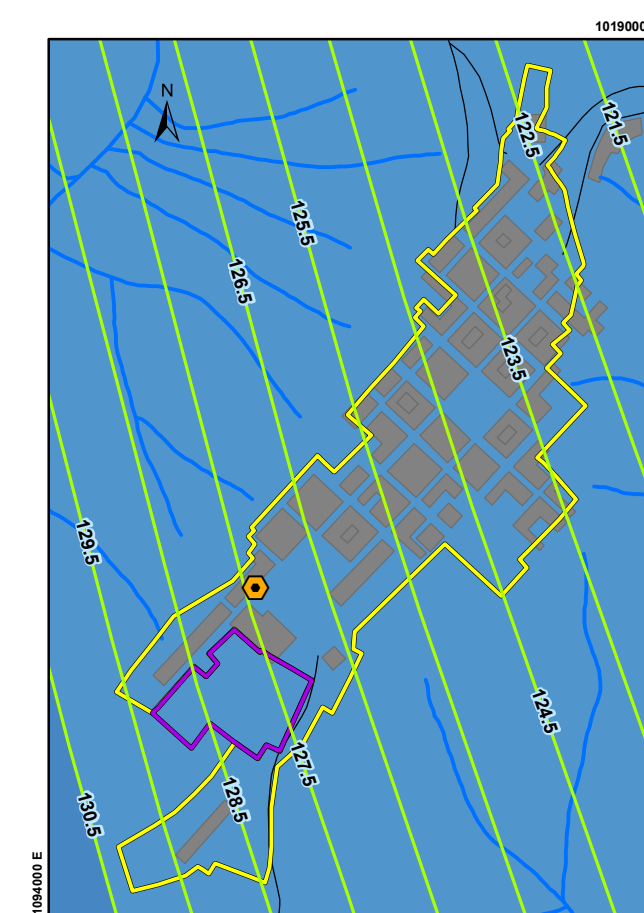
VALOR PROMEDIO DE PRECIPITACIÓN (mm)



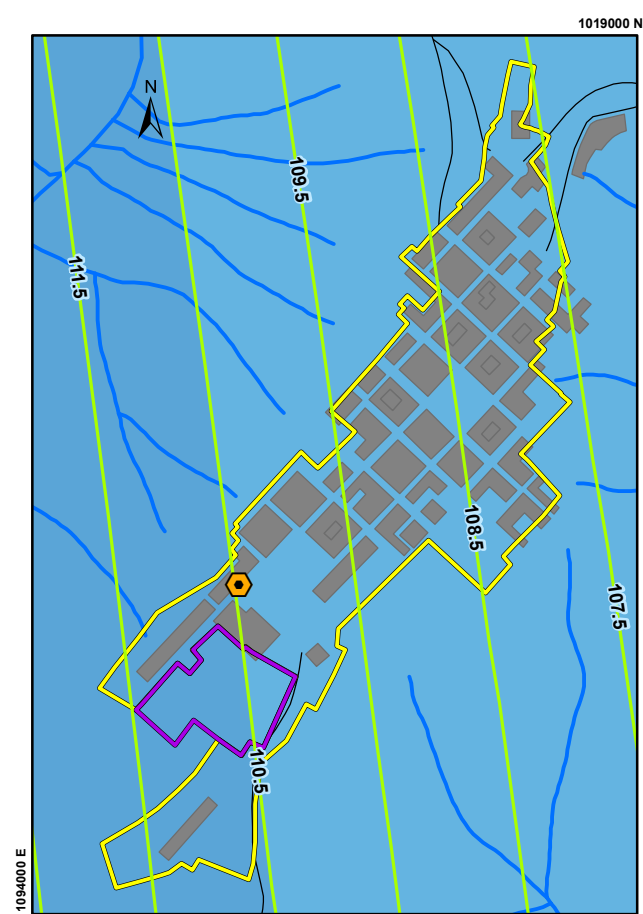
P24. TR:10



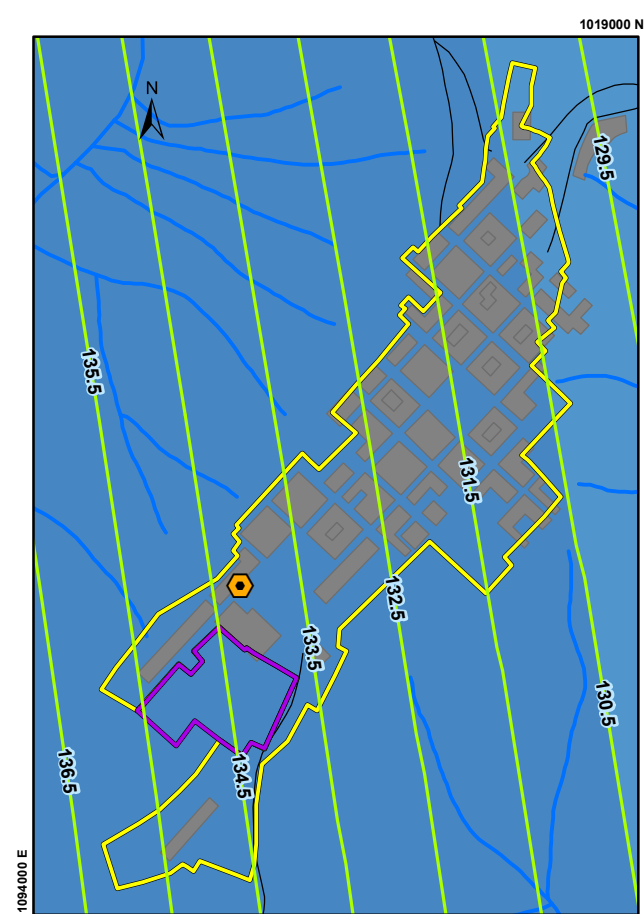
P24. TR:30



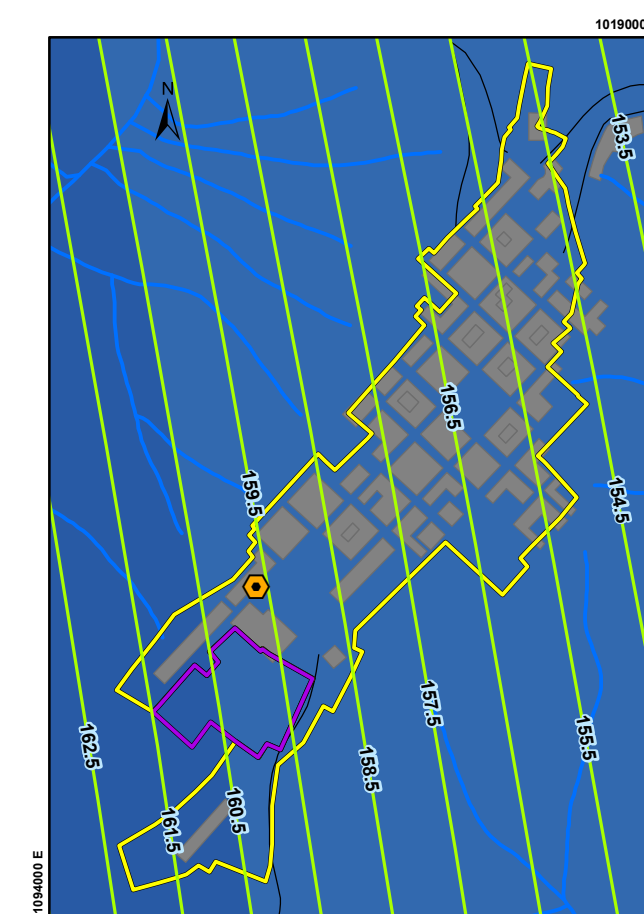
P24. TR:100



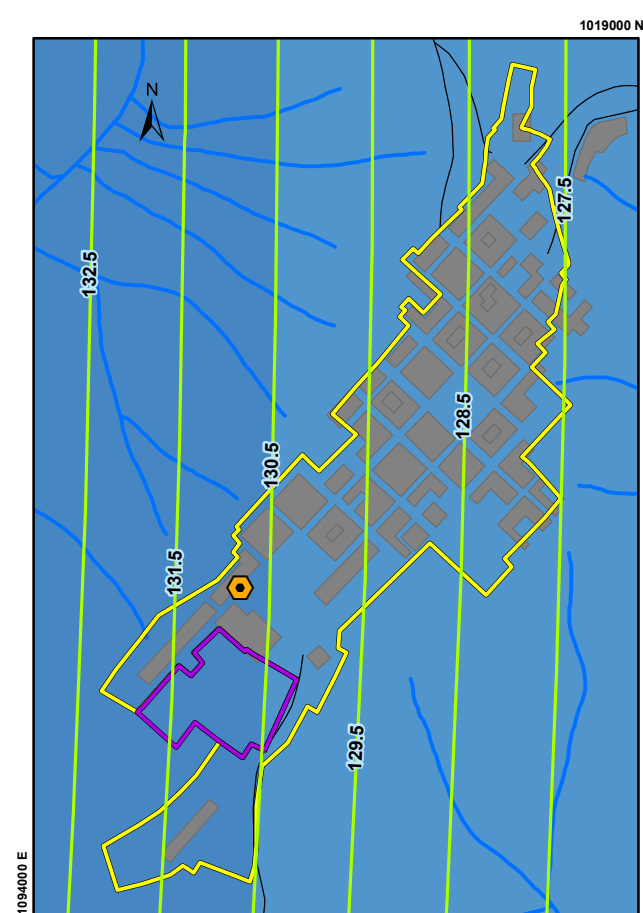
P48. TR:10



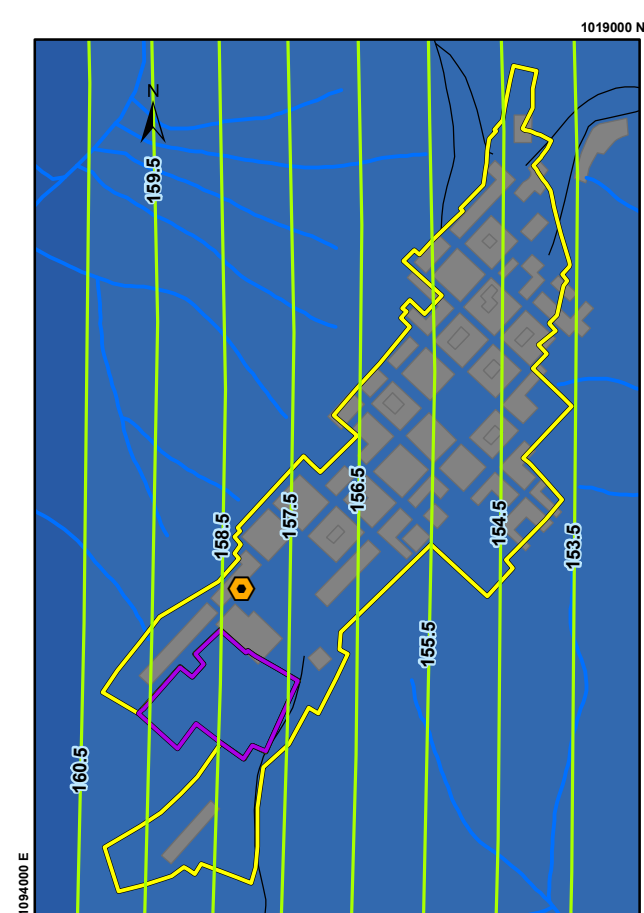
P48. TR:30



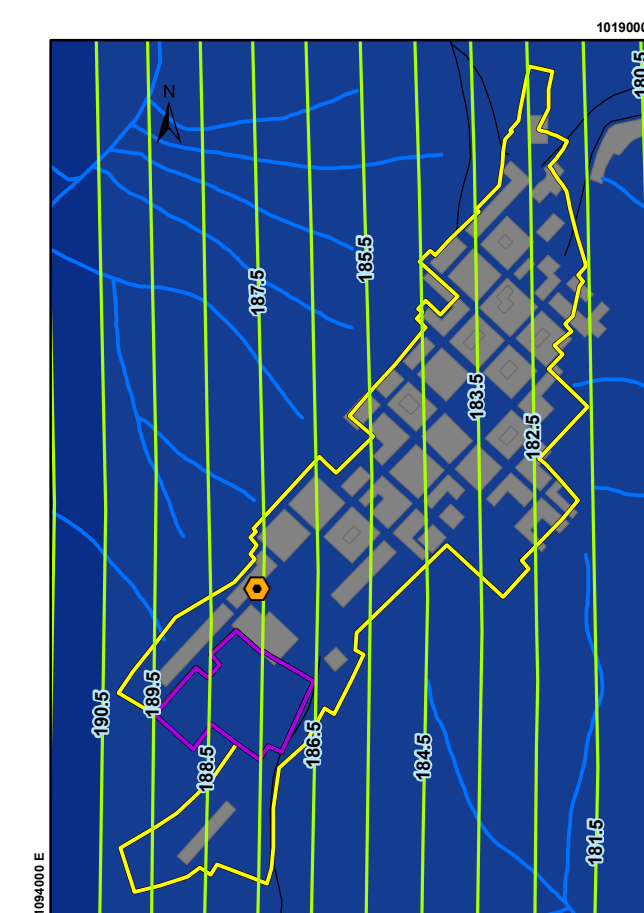
P48. TR:100



P72. TR:10



P72. TR:30



P72. TR:100

INFORMACIÓN DE REFERENCIA

Dátum	Magna
Elipsoide	GRS80
Proyección Cartográfica	Gauss - Kruger
Origen de la Zona	Oeste
Coordenadas geográficas	Latitud: 4° 35' 46.32" N
	Longitud: 77° 04' 39.03" W
Coordenadas planas	Norte: 1'000.000 m
	Este: 1'000.000 m

FECHA DE IMPRESIÓN

Mayo de 2010

FUENTE DE LA INFORMACIÓN

Cartografía Básica:
- CVC - Univalle. Año 2009. Escala 1:2.000.
Realizada a partir de restitución fotogramétrica de fotografías aéreas del IGAC a escala 1:10.200 correspondientes a las 256, 257, 258 y 259 de la línea de vuelo C-2732 F-1 del año 2004.
- CVC. Año 1999. Escala 1:5.000 (Dátum Bogotá).

Cartografía Temática:
- CVC - UNIVALLE. Año 2010.
Contrato Interadministrativo 188 de 2008.

LOCALIZACIÓN GENERAL

