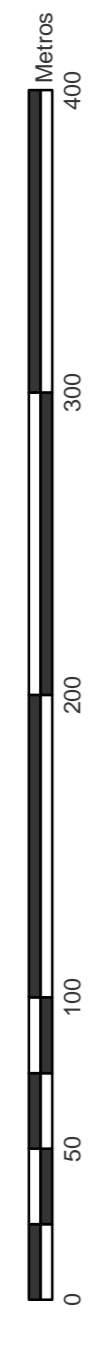


MAPA 4.2 ORTOFOTOMAPA MUNICIPIO DE EL CAIRO

Escala de impresión 1:2.500

Un centímetro en el mapa equivale a 25 metros en terreno



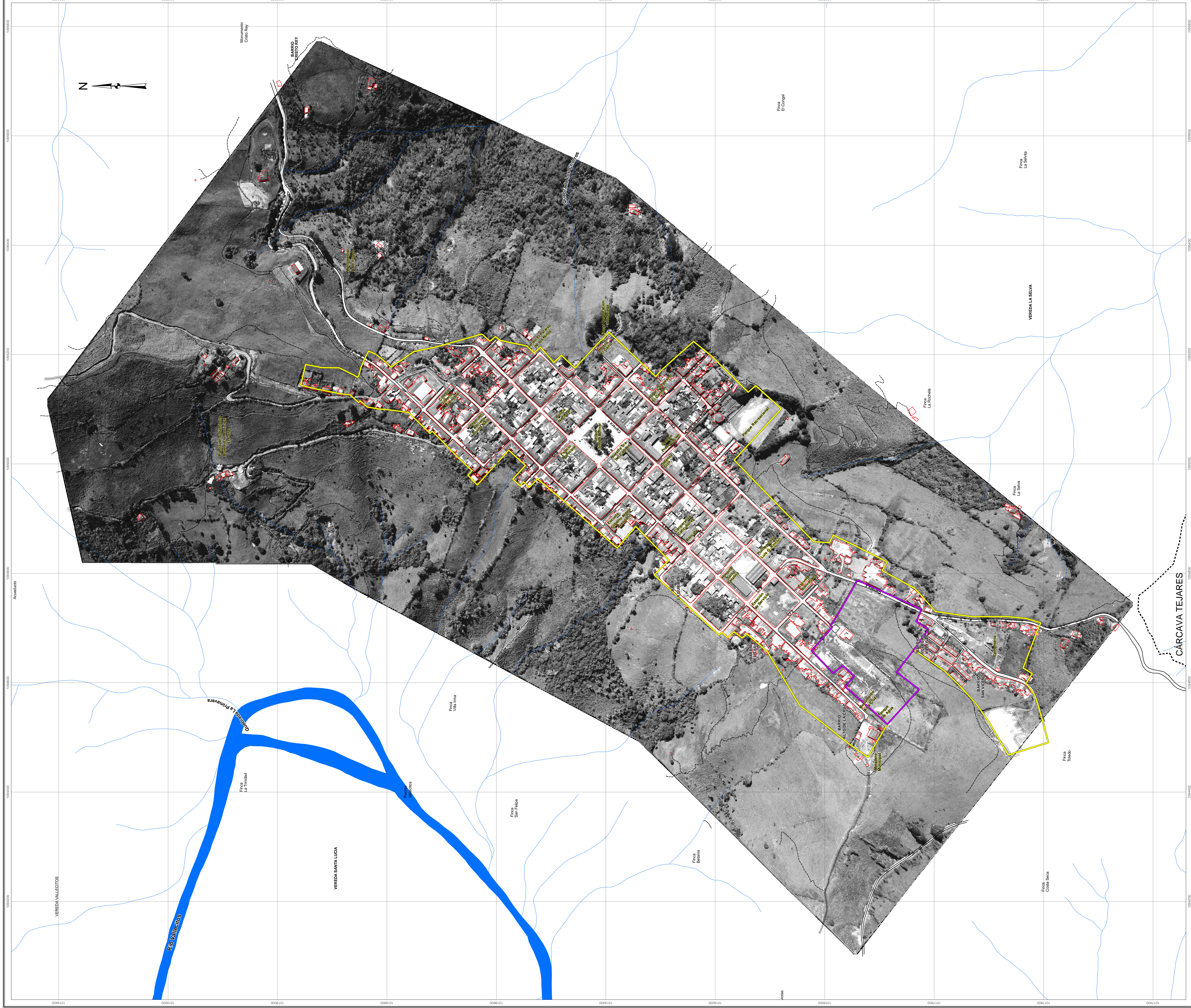
- CONSTRUCCIONES**
- Construcciones
 - Perímetro Urbano
 - Perímetro de Expansión
 - Perímetro Manzana

TRANSPORTE

- Carretera pavimentada de dos o más calzadas
- Carretera sin pavimentar de dos o más calzadas
- Carreteras
- Camino
- Sendero

HIDROGRAFÍA

- Drenaje doble
- Drenaje Sencillo



INFORMACIÓN DE REFERENCIA

- Sistema de referencia: Datum Magia
- Elipsoide: GRS80
- Proyección Cartográfica: Gauss - Kruger
- Origen de la zona: Oeste
- Coordenadas geográficas: Latitud: 4° 35' 46.32" N
Longitud: 76° 04' 38.03" W
- Coordenadas planas: N: 1.000.000,00 m
E: 1.000.000,00 m

FECHA DE IMPRESIÓN

Abril de 2010

FUENTE DE LA INFORMACIÓN

- Cartografía Básica: - CVC - Univalle, Año 2009, Escala 1:2.000.
- Realizada a partir de restitución fotogramétrica de fotografías aéreas del IGAC a escala 1:10.200 correspondientes a las 256, 257, 258 y 259 de la línea de vuelo C-2732-F-1 de año 2004.
- CVC, Año 1998, Escala 1:5.000 (Datum Bogotá).

Nota: Se solicita a los usuarios que encuentren errores u omisiones en este mapa, señalar las correcciones y enviarlas a la Corporación Autónoma Regional del Valle del Cauca, Cr. 56 No. 11-36, Grupo Sistemas de Información Ambiental, Santiago de Cali. El mapa se será sustituido.

CORPORACIÓN AUTÓNOMA REGIONAL DEL VALLE DEL CAUCA

Derechos reservados. Queda prohibida la reproducción total o parcial de la cartografía temática ambiental, por cualquier medio o procedimiento, sin la autorización expresa de la CVC, bajo las sanciones establecidas por el Art. 23 de 1982.

LOCALIZACIÓN GENERAL

