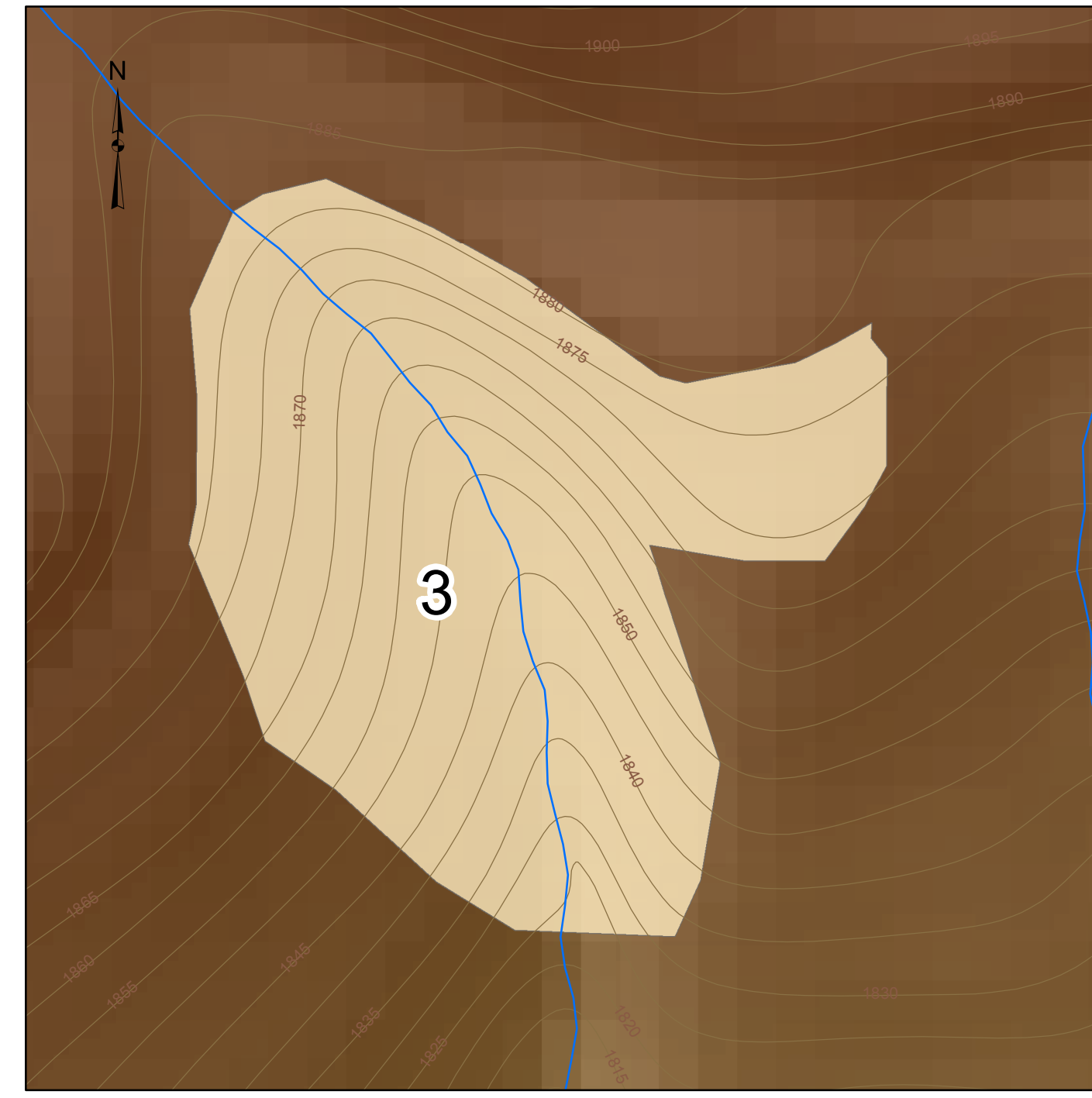


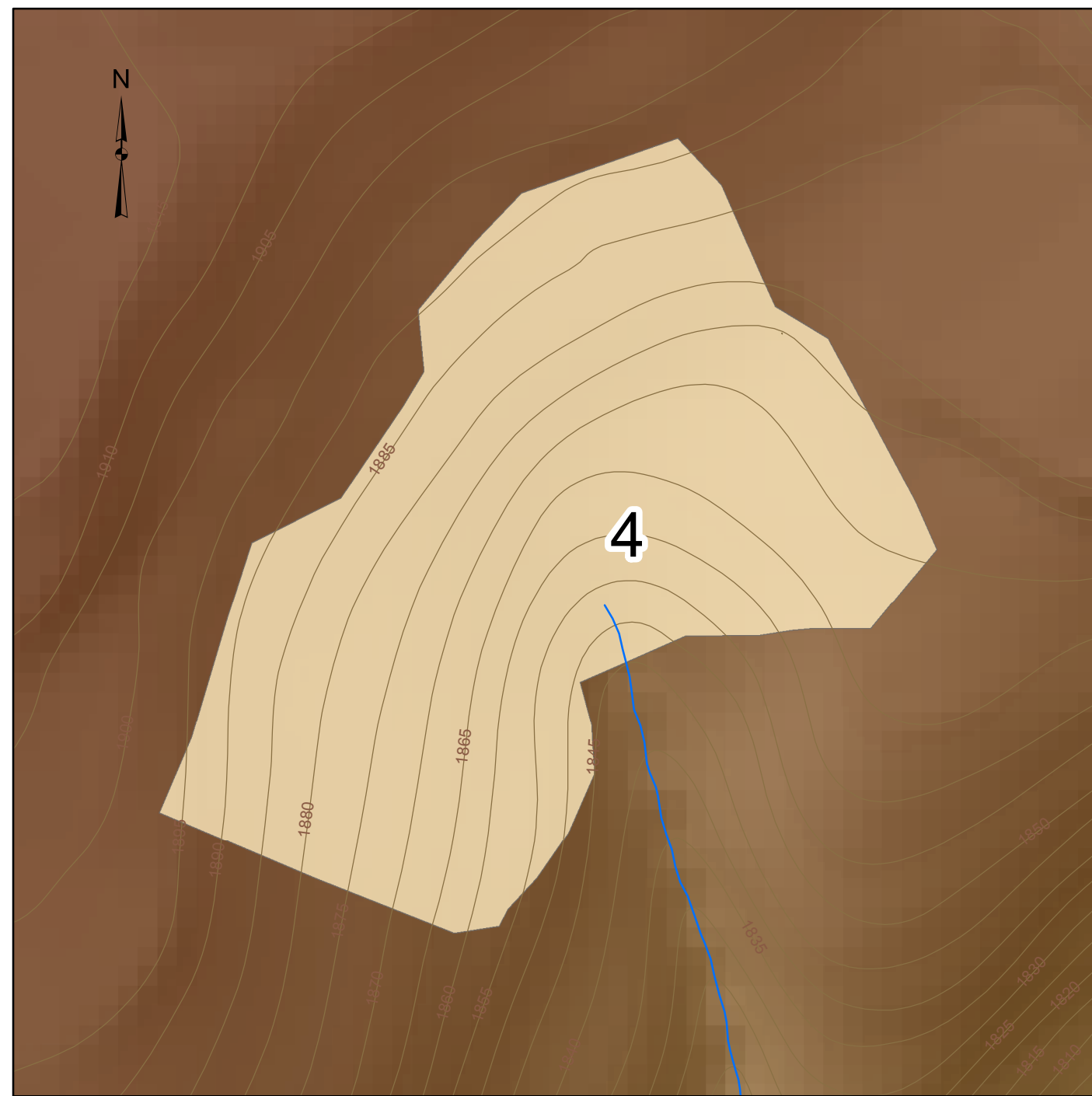
Escala: 1 : 500



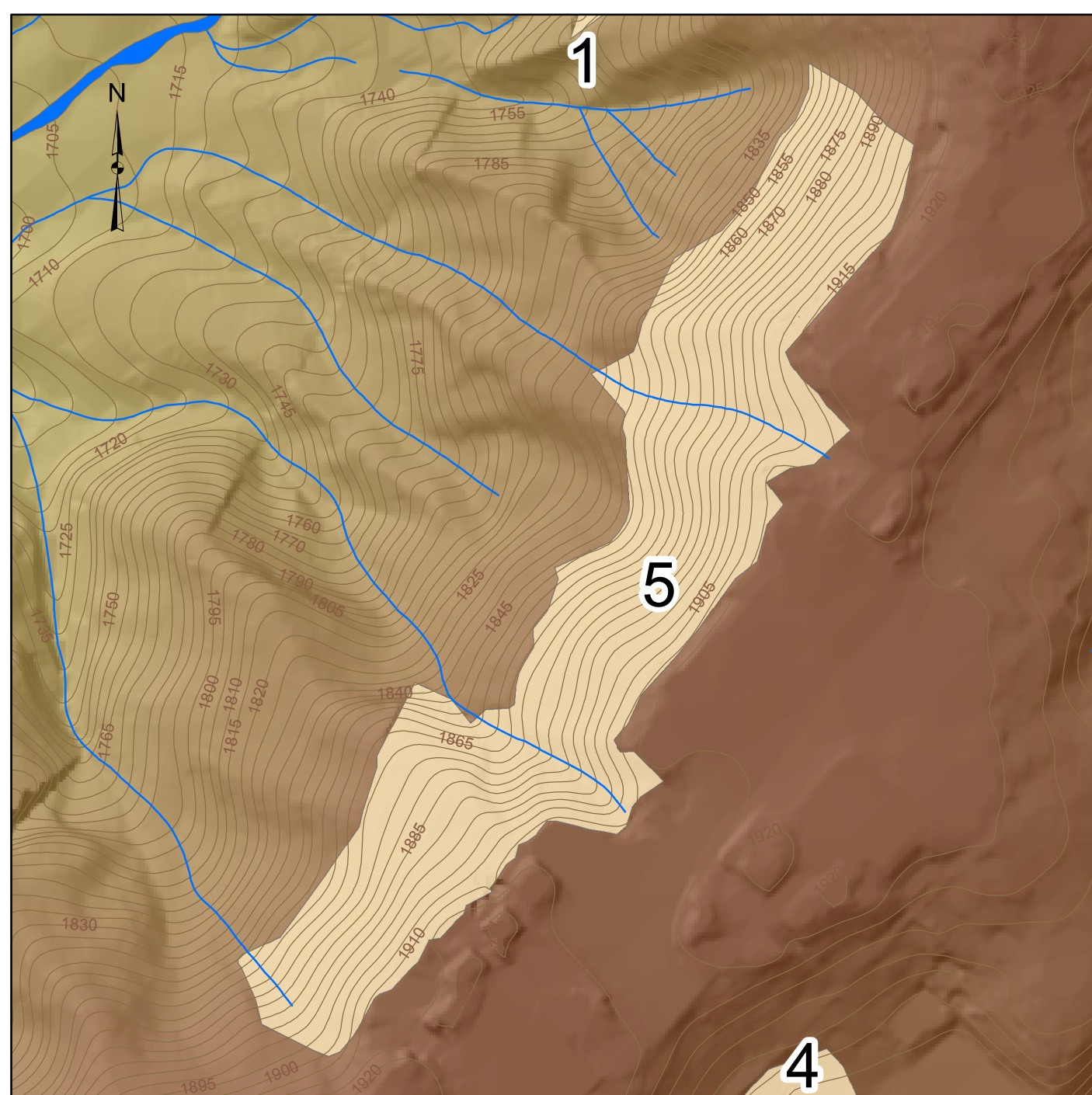
Escala: 1 : 500



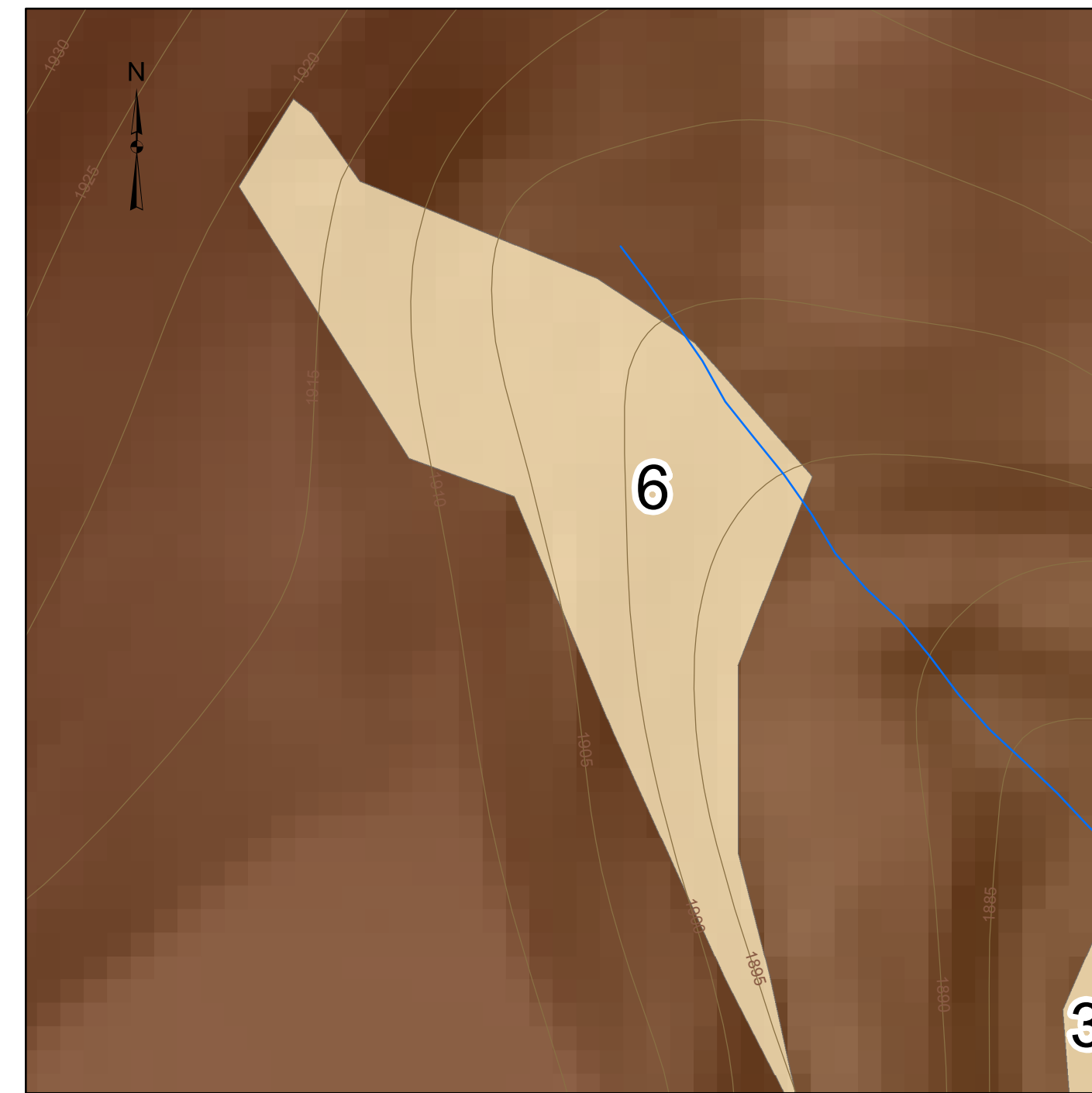
Escala: 1 : 750



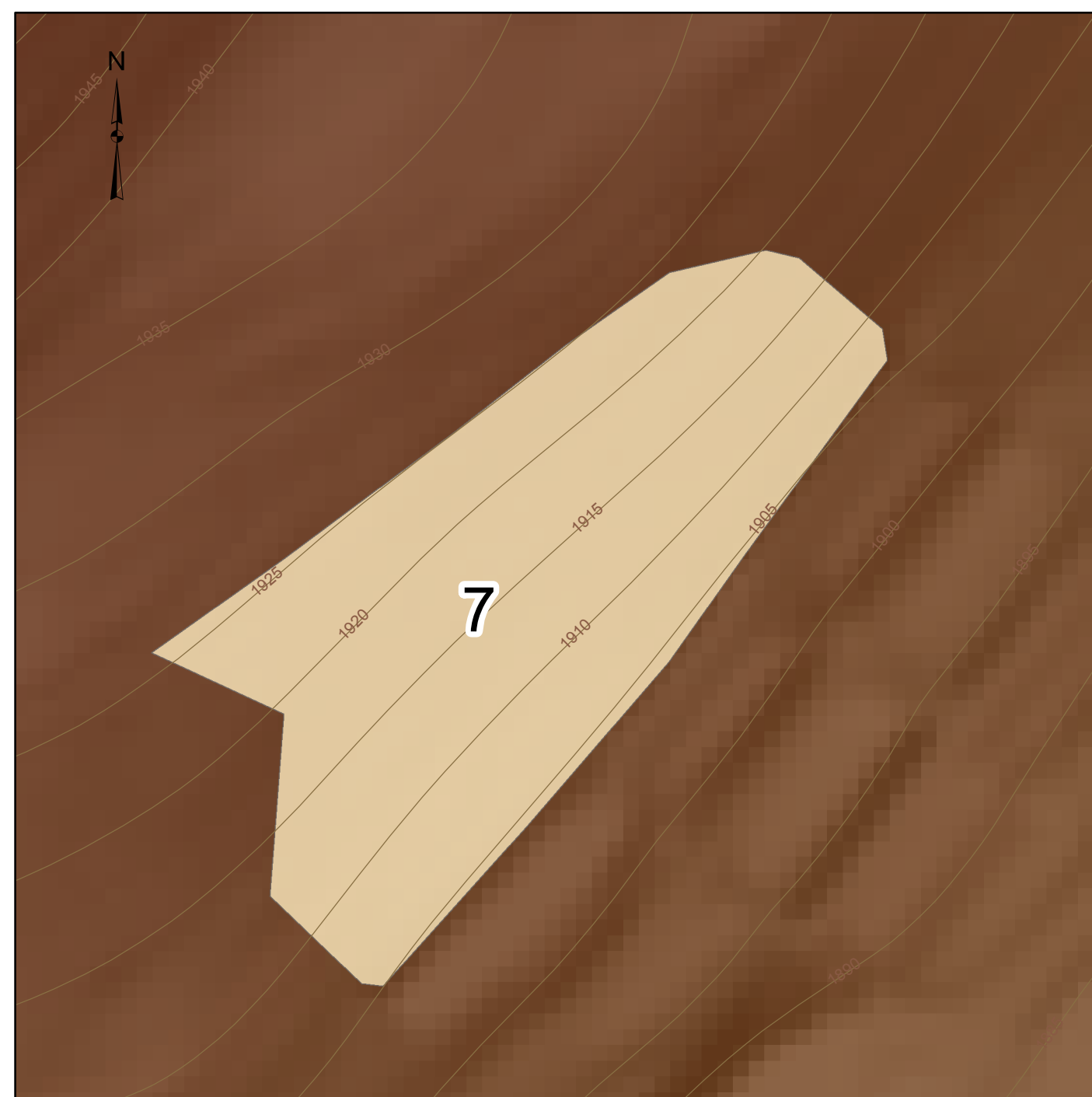
Escala: 1 : 500



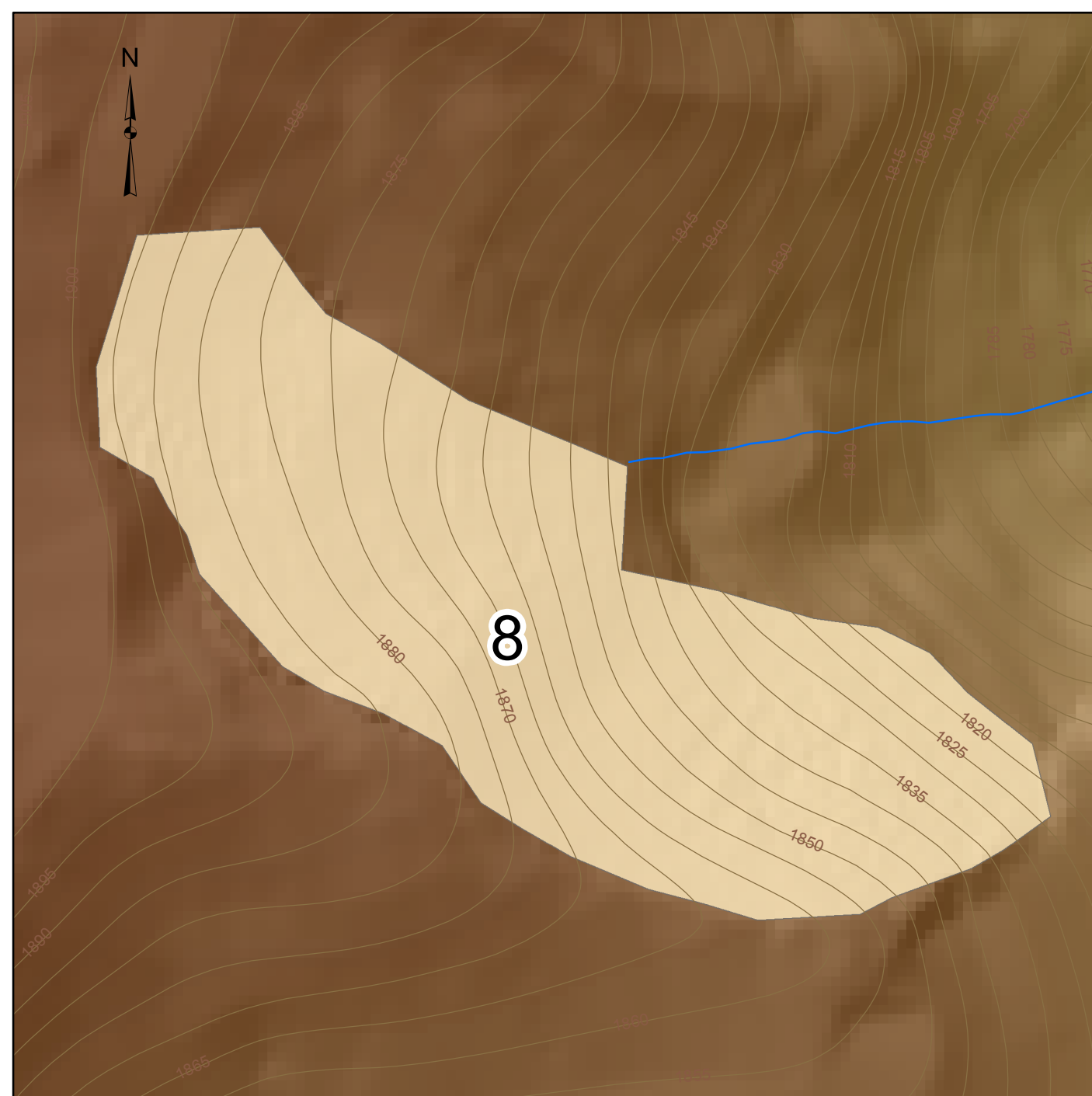
Escala: 1 : 4000



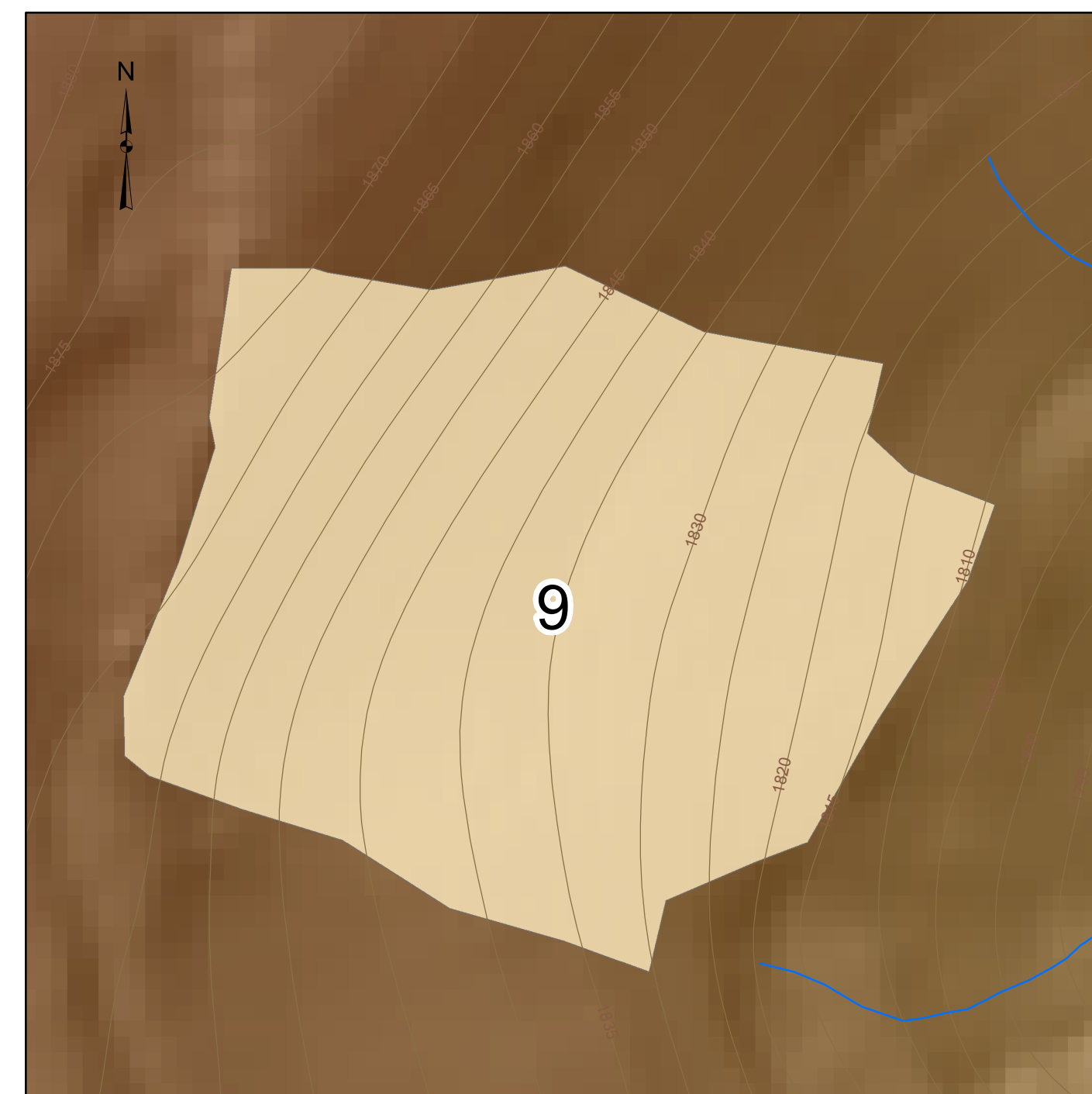
Escala: 1 : 750



Escala: 1 : 750



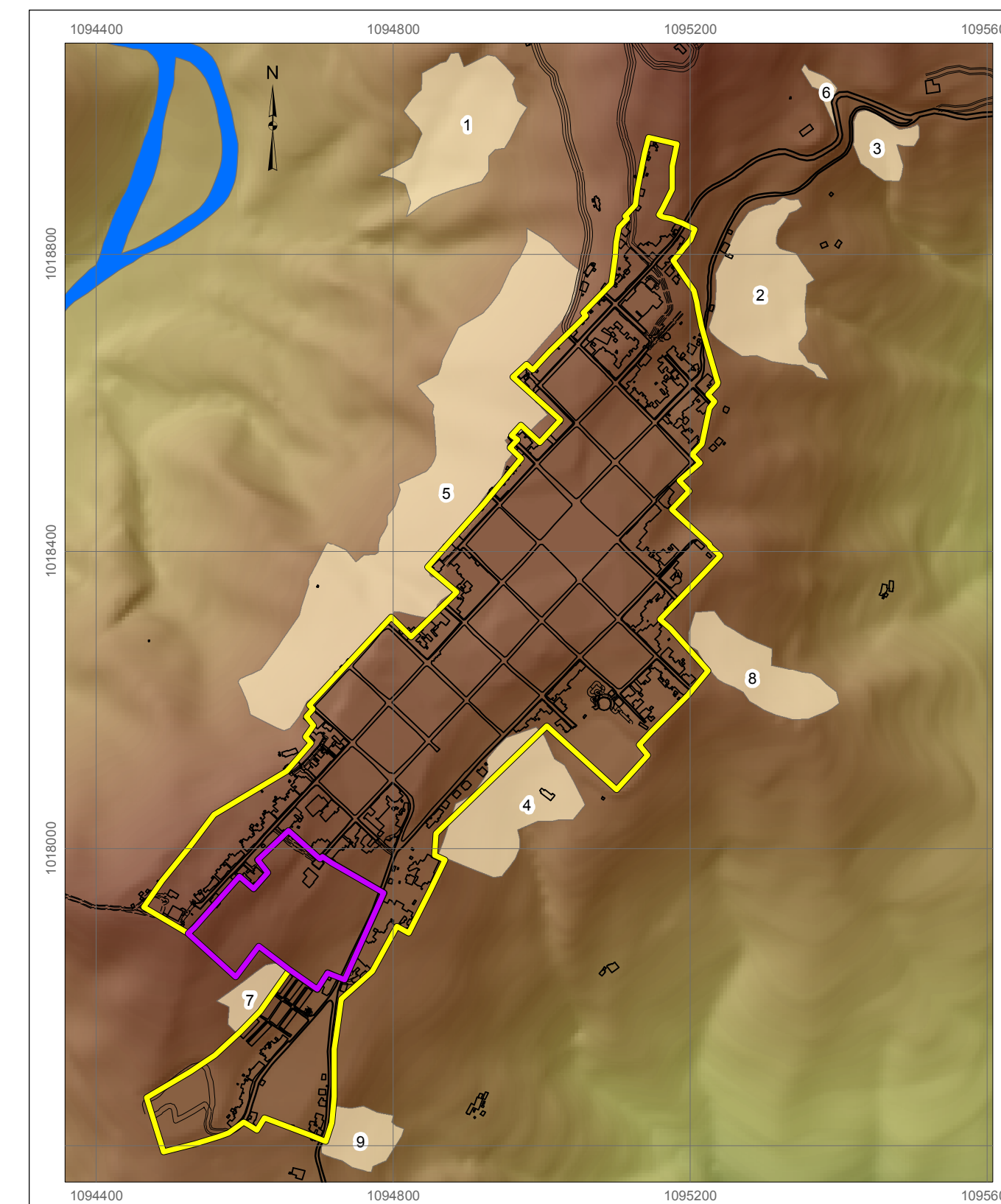
Escala: 1 : 250



Escala: 1 : 750

Polígono	Área (m ²)
1	22700.48
2	21402.00
3	5380.95
4	20591.37
5	76662.74
6	1255.81
7	3812.17
8	13473.18
9	6801.70

LOCALIZACIÓN GENERAL



MAPA 3.1
LEVANTAMIENTOS TOPOGRÁFICOS
MUNICIPIO DE EL CAIRO

Escala de impresión: Indicada

- CONSTRUCCIONES**
-  Construcciones
 -  Perímetro Urbano
 -  Perímetro de Expansión
 -  Perímetro Manzana
 -  Zona parques
- TRANSPORTE**
-  Carretera pavimentada de dos o más calzadas
 -  Carretera sin pavimentar de dos o más calzadas
 -  Carreteable
 -  Camino
 -  Sendero
- HIDROGRAFÍA**
-  Drenaje Doble
 -  Drenaje Sencillo
- RELIEVE**
-  Curva de nivel

INFORMACIÓN DE REFERENCIA

Sistema de referencia: Datum Magna
 Elipsoide: CRS80
 Proyección Cartográfica: Gauss - Kruger
 Origen de la zona: Oesle
 Coordenadas geográficas: Latitud: 4° 35'46.32" N
 Longitud: 77° 04'39.03" W
 Coordenadas planas: Norte: 1'000.000 m.
 Este: 1'000.000 m.

FECHA DE IMPRESIÓN
Abril de 2010

FUENTE DE LA INFORMACIÓN

Cartografía Básica:
 - CVC - Univalle. Año 2009. Escala 1:2.000.
 Realizada a partir de restitución fotogramétrica de fotografías aéreas del IGAC a escala 1:10.200 correspondientes a las 256, 257, 258 y 259 de la línea de vuelo C-2732 F-1 del año 2004.
 - CVC. Año 1999. Escala 1:5.000 (Datum Bogotá).
 - Cárcava Tejares: CVC - Univalle. Año 2009.

Nota: Se solicita a los usuarios que encuentren errores u omisiones en este mapa, señalar las correcciones y enviarlas a la Corporación Autónoma Regional del Valle del Cauca, Cr. 56 No. 11-36, Grupo Sistemas de Información Ambiental, Santiago de Cali. El mapa le será sustituido.

CORPORACIÓN AUTÓNOMA REGIONAL DEL VALLE DEL CAUCA
 Derechos reservados. Queda prohibida la reproducción total o parcial de la cartografía temática ambiental, por cualquier medio o procedimiento, sin la autorización expresa de la CVC, bajo las sanciones establecidas por la ley 23 de 1982.

LOCALIZACIÓN GENERAL

